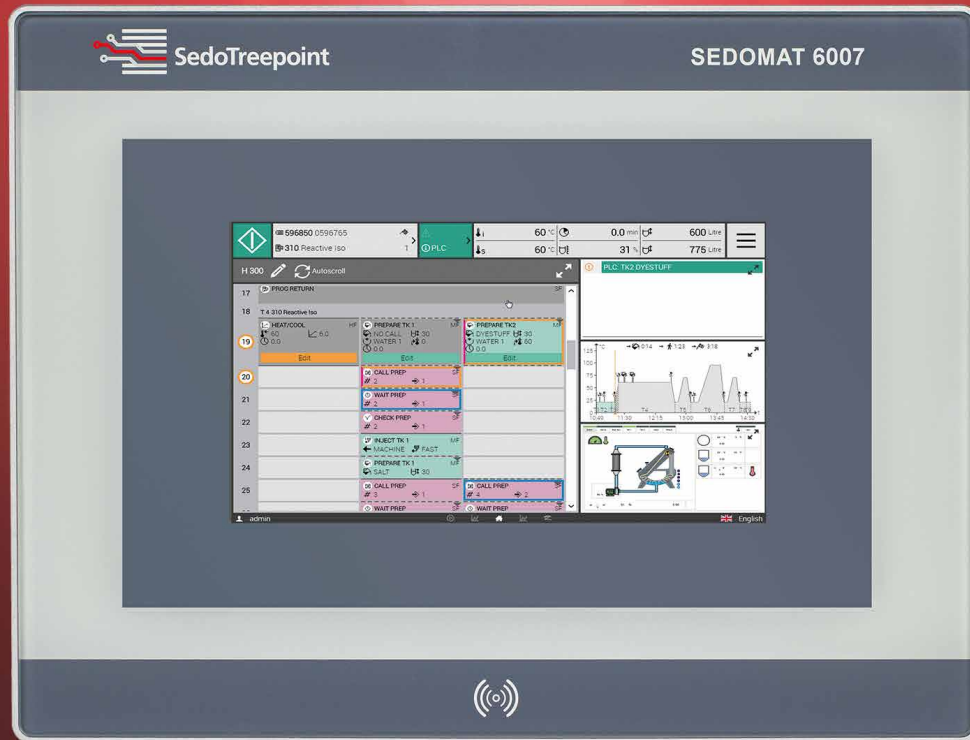


Kostengünstige Steuerung für einen hohen Automatisierungsgrad



Entwickelt für die Smart Factory

Der Sedomat 6007 ist eine kostengünstige Lösung, die einen hohen Automatisierungsgrad bietet, entwickelt, um alle Anforderungen der Industrie 4.0 zu erfüllen. Er verfügt über ein benutzerfreundliches 7"-Touchdisplay und ist mit Modbus RTU (RS232) ausgestattet. Eine integrierte SPS ist bereits enthalten. Über PC-Programmierungstools kann eine hundertprozentige Anpassung an die Eigenschaften der Maschine vorgenommen werden. Über optionale interne und externe Ein- und Ausgänge können die unterschiedlichsten Anforderungen von Garn-, Stück- und weiteren Färbemaschinen realisiert werden.

Durch die Integration von SedoMaster und anderen Färbereisystemen via Ethernet und OPC UA wird eine nachhaltige und wettbewerbsfähige Produktion gewährleistet. Die Steuerung wird optional durch RFID unterstützt und ist so zur Datenerfassung oder als Produktionsterminal geeignet.

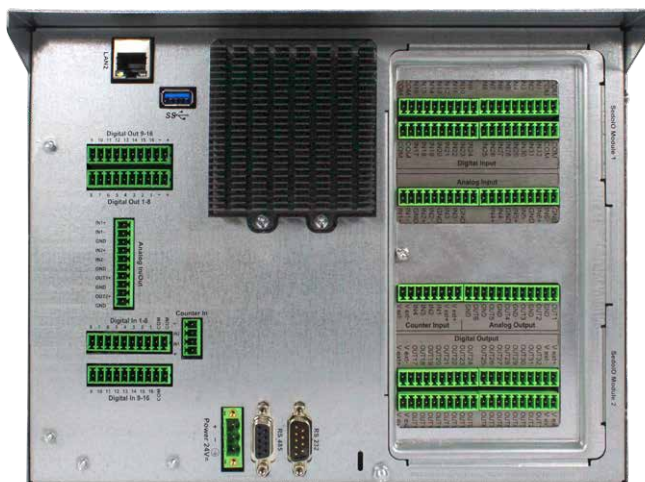
Wie alle Sedo-Treepoint-Steuerungen garantiert auch der Sedomat 6007 höchste Qualität und Zuverlässigkeit in rauen Produktionsumgebungen.

Interne I/O Optionen

- Eingebettete interne I/O-Karte IO16/2 mit 16 digitalen I/Os, 4 Softwarezähler (2 kHz), 2 Hardwarezähler, 2 Analogeingänge, 2 Analogausgänge
- Interne I/O-Karte IO32/6 mit 32 digitalen I/Os, 4 Softwarezähler (2 kHz), 4 Hardwarezähler (10 kHz), 6 Analogeingänge, 6 Analogausgänge

Spezifikationen		Sedomat 6007
Kapazitives Touchdisplay		7"
Bussysteme	CANopen®	-
	PROFIBUS DP®	-
	Modbus RTU (RS232/485)*	✓
Interne I/O-Karten	I/O-Karte IO16/2*	1
	I/O-Karte IO32/6*	1
Sedo I/O	Interne Module*	2
	Externe Module*	1
Verbindungen	RS232-Schnittstelle	✓
	RS485-Schnittstelle	✓
Ethernet (RJ45), 1 GBit/s		1
USB-2.0-Anschluss / USB-3.1-Anschluss		- / 1
Wi-Fi		-
RFID-Lesegerät*		✓
mPCIe-Steckplatz		-
mSATA-Steckplatz		-
IP67-Schutz		✓
Spannungsversorgung 24 V DC, 1,0 A		✓
Umgebungstemperatur 0 - 60 °C (32 - 140 °F)		✓
Abmessungen (BxHxT)		285 x 216 x 65 mm
Schaltschrankausschnitt (BxH)		270 x 196 mm ± 1 mm

*Optionale Konfiguration, angepasst an den individuellen Bedarf.



▲ Anschlüsse und Schnittstellen Sedomat 6007

Head office:
Sedo Treepoint GmbH, Germany
 Neuwies 1, D-35794 Mengerskirchen
 Phone: + 49 6476 31-0, Fax: +49 6476 31-31
sedo@sedo-treepoint.com

Sedo Treepoint, Switzerland
 Phone: + 41 43 488 11 88, Fax: +41 43 488 11 89
switzerland@sedo-treepoint.com

Sedo Treepoint, Belgium
belgium@sedo-treepoint.com

Sedo Treepoint, China
china@sedo-treepoint.com

Sedo Treepoint, India
india@sedo-treepoint.com

Sedo Treepoint, Singapore
singapore@sedo-treepoint.com

Sedo Treepoint, USA
usa@sedo-treepoint.com

Technical specifications are subject to change without prior notice.