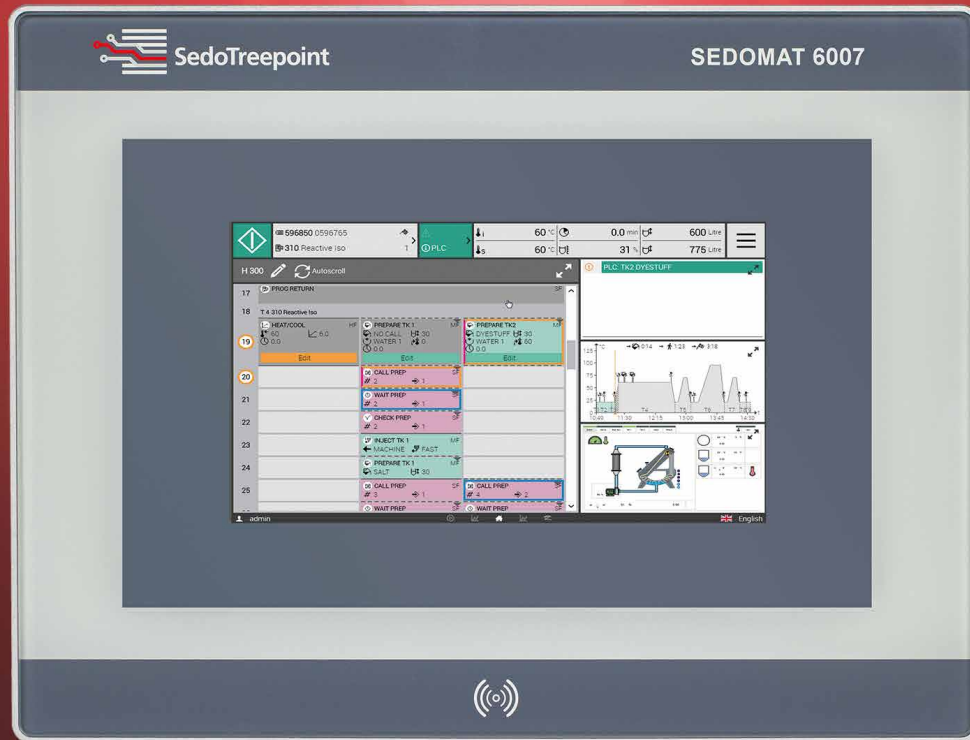


## Controlador rentable para un alto grado de automatización

**Diseñado para la fábrica inteligente**

El Sedomat 6007 es una solución rentable para un alto grado de automatización especialmente diseñada para cumplir con los requisitos de la Industria 4.0. Viene con una pantalla táctil de 7" de fácil manejo y está equipado con Modbus RTU (RS232). Ya incluye un PLC que puede adaptarse con herramientas de programación y puede equiparse opcionalmente con tarjetas de E/S internas y externas para satisfacer los diferentes requisitos de las máquinas de hilado, tejido y otros tipos de tintorería.

Una producción competitiva más sostenible puede ser realizada debido a la integración de SedoMaster y otros sistemas de la casa de tintura a través de Ethernet y OPC UA. Además, la adquisición de datos o el uso de Sedomat 6007 como cliente de producción es posible mediante el soporte opcional de RFID.

Al igual que todos los controladores Sedo Treepoint, el Sedomat 6007 garantiza una alta calidad y fiabilidad en los entornos de producción más exigentes.

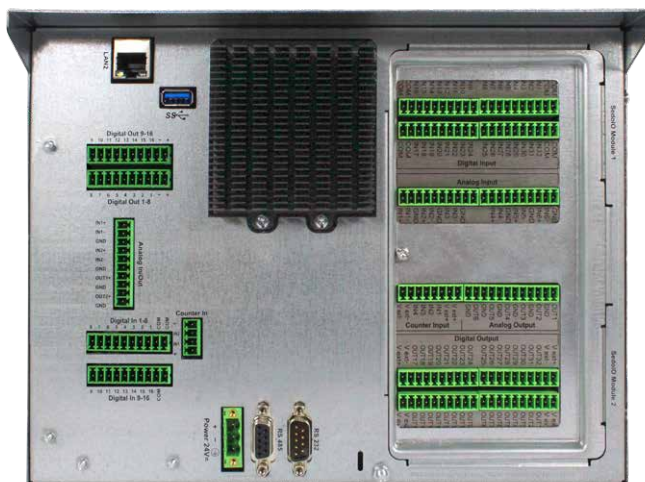


## Opciones de la tarjeta de E/S interna

- Incrustado tarjeta de E/S interna IO16/2 con 16 E/S digitales, 4 contadores de software (2 kHz), 2 contadores de hardware (10 kHz), 2 entradas analógicas, 2 salidas analógicas
- Tarjeta de E/S interna IO32/6 con 32 E/S digitales, 4 contadores de software (2 kHz), 4 contadores de hardware (10 kHz), 6 entradas analógicas, 6 salidas analógicas

Especificaciones		Sedomat 6007
Pantalla táctil capacitiva		7"
Sistemas de bus	CANopen®	-
	PROFIBUS DP®	-
	Modbus RTU (RS232/485)*	✓
Tarjeta de E/S interna	Tarjeta de E/S IO16/2*	1
	Tarjeta de E/S IO32/6*	1
SedoIO	Módulos internos*	2
	Módulos externos*	1
Conectores	Interfaz RS232	✓
	Interfaz RS485	✓
Ethernet (RJ45), 1 GBit/s		1
Puerto USB 2.0 / Puerto USB 3.1		- / 1
Wi-Fi		-
Lector interno de RFID*		✓
Ranura mPCI		-
Ranura mSATA		-
Protección IP67		✓
Fuente de alimentación 24 V DC, 1,0 A		✓
Temperatura ambiente 0 - 60 °C (32 - 140 °F)		✓
Dimensiones (axaxp)		285 x 216 x 65 mm
Resolución del panel (axa)		270 x 196 mm ± 1 mm

\*Configuración opcional, adaptada a las necesidades individuales.



▲ Conexiones e interfaces Sedomat 6007

Head office:  
**Sedo Treepoint GmbH, Germany**  
 Neuwies 1, D-35794 Mengerskirchen  
 Phone: + 49 6476 31-0, Fax: +49 6476 31-31  
 sedo@sedo-treepoint.com

Sedo Treepoint, Switzerland  
 Phone: + 41 43 488 11 88, Fax: +41 43 488 11 89  
 switzerland@sedo-treepoint.com

Sedo Treepoint, Belgium  
 belgium@sedo-treepoint.com

Sedo Treepoint, China  
 china@sedo-treepoint.com

Sedo Treepoint, India  
 india@sedo-treepoint.com

Sedo Treepoint, Singapore  
 singapore@sedo-treepoint.com

Sedo Treepoint, USA  
 usa@sedo-treepoint.com

Technical specifications are subject to change without prior notice.