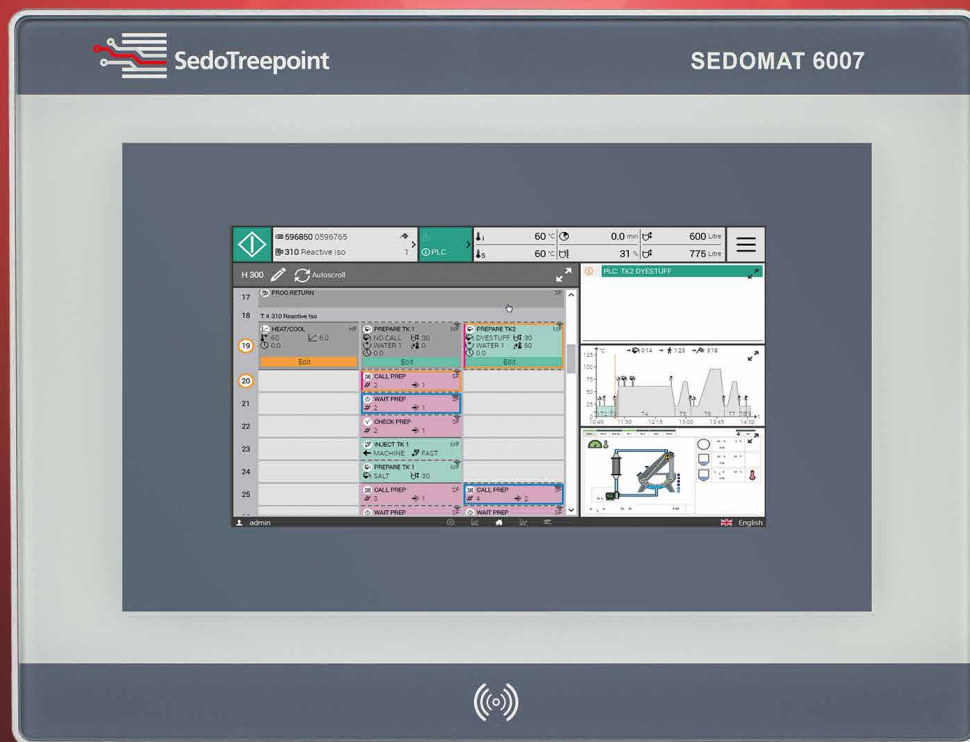


## 经济高效自动化解决方案控制器



### 专为智能化工厂而设计

Sedomat 6007是一款经济高效自动化解决方案控制器，专为满足工业4.0的要求而设计，带有一个用户友好界面的7英寸触摸显示屏，配备Modbus RTU (RS232)。它包含一个可编程控制器 (PLC)，可通过编程工具进行调整，可选择配备内部和外部I/O板以满足不同纱线、织物和不同型号染整机的要求。

通过以太网和OPC UA集成SedoMaster和其它染色系统，形成具有可持续性竞争生产体系，此外，通过可选的RFID支持，数据采集，Sedomat 6007也可用作生产客户端。

像所有Sedo Treepoint控制器一样，Sedomat 6007确保在恶劣生产环境中的高质量和可靠性。

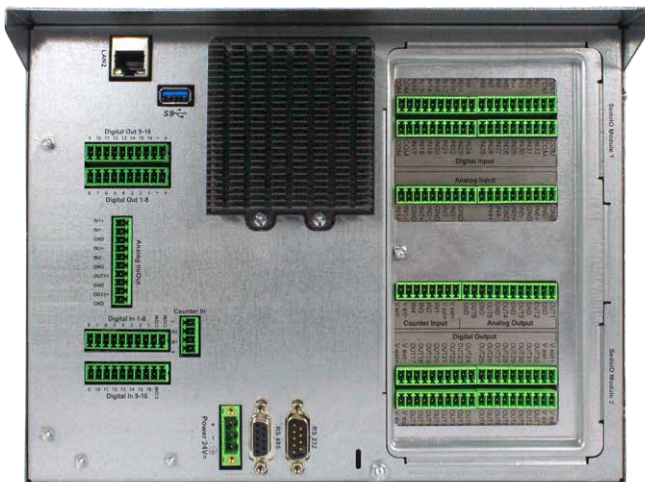


## 内部I/O板选项

- 带16位数字I/Os嵌入式I/O板 I016/2, 4个软件计数器 (2 kHz), 2个硬件计数器 (10 kHz), 2个模拟输入, 2个模拟输出
- 32位数字I/Os I/O板 I032/6, 4个软件计数器 (2 kHz), 4个硬件计数器 (10 kHz), 6个模拟输入, 6个模拟输出

规格		Sedomat 6007
电容式触摸显示屏		7"
总线系统*	CANopen®	-
	PROFIBUS DP®	-
	Modbus RTU (RS232/485)*	✓
Internal I/O 板	I/O 板 I016/2*	1
	I/O 板 I032/6*	1
SedoIO	内部模块*	2
	外部模块*	1
接口	RS232	✓
	RS485	✓
以太网(RJ45), 1 GBit/s		1
USB 2.0 端口 / USB 3.1 端口		- / 1
Wi-Fi		-
内部 RFID*		✓
mPCIe 插槽		-
mSATA 插槽		-
防水 IP67		✓
电源 24 V DC, 1.0 A		✓
环境温度 0 - 60 °C (32 - 140 °F)		✓
尺寸 (宽x高x深)		285 x 216 x 65 mm
面板切口 (宽x高)		270 x 196 mm ± 1 mm

\*可选配置, 根据需求个性化定制



▲ Sedomat 6007 的连接和接口

Head office:  
**Sedo Treepoint GmbH, Germany**  
 Neuwies 1, D-35794 Mengerskirchen  
 Phone: + 49 6476 31-0, Fax: +49 6476 31-31  
 sedo@sedo-treepoint.com

Sedo Treepoint, Switzerland  
 Phone: + 41 43 488 11 88, Fax: +41 43 488 11 89  
 switzerland@sedo-treepoint.com

Sedo Treepoint, Belgium  
 belgium@sedo-treepoint.com

Sedo Treepoint, China  
 china@sedo-treepoint.com

Sedo Treepoint, India  
 india@sedo-treepoint.com

Sedo Treepoint, Singapore  
 singapore@sedo-treepoint.com

Sedo Treepoint, USA  
 usa@sedo-treepoint.com

Technical specifications are subject to change without prior notice.