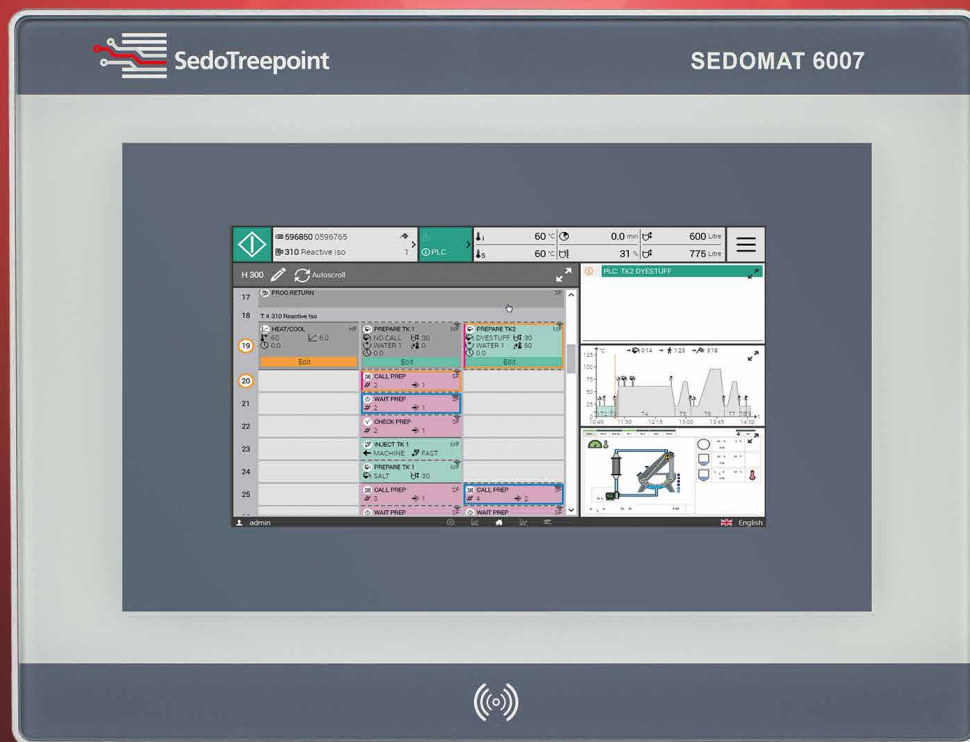


## Contrôleur économique pour un haut degré d'automatisation

**Conçu pour l'usine intelligente**

Le Sedomat 6007 est une solution économique pour un haut degré d'automatisation spécialement conçue pour répondre aux exigences de l'industrie 4.0. Écran tactile 7" facile à utiliser et intuitif avec Modbus RTU (RS232). PLC inclus adaptable avec des outils de programmation standard; cartes E/S internes et externes disponibles en option pour répondre aux différents besoins d'automatisation sur les machines de teinture pour les fils, les tissus, les vêtements et autres types.

L'intégration avec SedoMaster assure une production plus durable et compétitive. Le dialogue avec d'autres systèmes peut être réalisé via Ethernet et UPC UA. Sedomat 6007 utilisé comme client de production permet l'acquisition de données avec le support RFID en option.

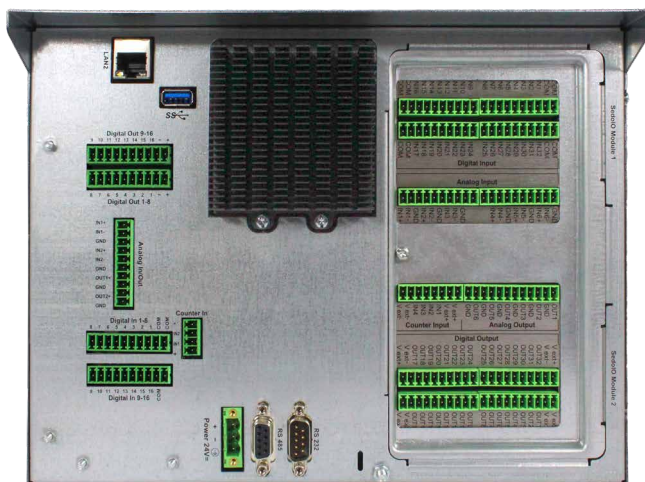
Comme tous les contrôleurs Sedo Treepoint, le Sedomat 6007 garantit une qualité et une fiabilité élevées dans des environnements de production difficiles.

## Options d'E/S internes

- Carte E/S interne intégrée IO16/2 avec 16 E/S numériques, 4 compteurs logiciels (2 kHz), 2 compteurs matériels (10 kHz), 2 entrées analogiques, 2 sorties analogiques
- Carte E/S interne IO32/6 avec 32 E/S numériques, 4 compteurs logiciels (2 kHz), 4 compteurs matériels (10 kHz), 6 entrées analogiques, 6 sorties analogiques

Spécifications		Sedomat 6007
Écran tactile capacitif		7"
Systèmes de bus	CANopen®	-
	PROFIBUS DP®	-
	Modbus RTU (RS232/485)*	✓
Carte E/S interne	Carte E/S IO16/2*	1
	Carte E/S IO32/6*	1
SedoIO	Modules internes*	2
	Modules externes*	1
Connecteurs	Interface RS232	✓
	Interface RS485	✓
Ethernet (RJ45), 1 GBit/s		1
Port USB 2.0 / Port USB 3.1		- / 1
Wi-Fi		-
Lecteur RFID interne*		✓
Port mPCIe slot		-
Port mSATA slot		-
Protection IP67		✓
Alimentation électrique 24 V DC, 1,0 A		✓
Température ambiante 0 - 60 °C (32 - 140 °F)		✓
Dimensions (lxhxp)		285 x 216 x 65 mm
Découpage du panneau (lxh)		270 x 196 mm ± 1 mm

\*Configuration optionnelle, adaptée aux besoins individuels.



▲ Connecteurs et interfaces Sedomat 6007

Head office:  
**Sedo Treepoint GmbH, Germany**  
 Neuwies 1, D-35794 Mengerskirchen  
 Phone: + 49 6476 31-0, Fax: +49 6476 31-31  
 sedo@sedo-treepoint.com

Sedo Treepoint, Switzerland  
 Phone: + 41 43 488 11 88, Fax: +41 43 488 11 89  
 switzerland@sedo-treepoint.com

Sedo Treepoint, Belgium  
 belgium@sedo-treepoint.com

Sedo Treepoint, China  
 china@sedo-treepoint.com

Sedo Treepoint, India  
 india@sedo-treepoint.com

Sedo Treepoint, Singapore  
 singapore@sedo-treepoint.com

Sedo Treepoint, USA  
 usa@sedo-treepoint.com

Technical specifications are subject to change without prior notice.