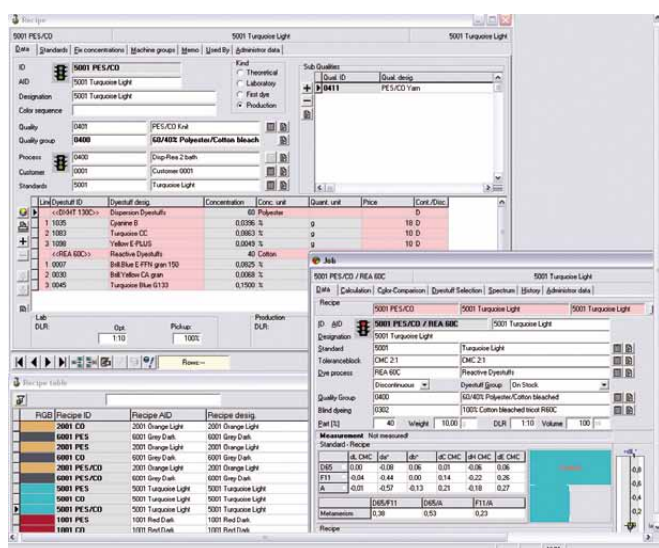
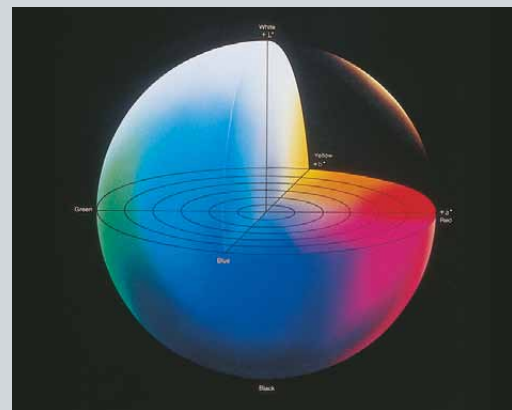


## Producción optimizada, gestion integral de color y receta

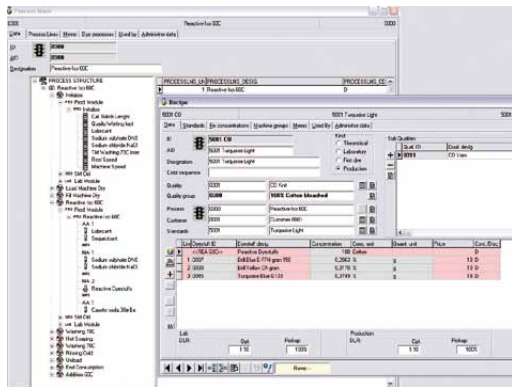


ColorMaster es un sistema experto integrado basado en Windows para la medición del color y el manejo de recetas.

En el laboratorio ColorMaster permite el cálculo de la mejor receta a menor costo. Para la producción los procesos integrados del ColorMaster ofrecen el mejor tratamiento posible y definen el programa de tintura apropiado.

La funcionalidad del ColorMaster es respaldada por un control colorimétrico para los diferentes pasos de producción y el cálculo de adiciones con tratamientos de adición. ColorMaster, junto con el sistema de gestión de producción SedoMaster, es una herramienta poderosa y necesaria para crear una tintorería con procesos completamente optimizados y automatizados.

## Procesos y recetas



Lista de recetas y estructura de procesos

Page 7

Production 002230 / 2903					
Prod. ID	Prod. Name	Prod. AC	Prod. AD	Prod. m	Prod. kg
002230	White Soap	2903		0,000000 m	200,000 kg
0001	Jet 01 - 923	0001			
0001 CD	Reactive Iso 60C	0300			
0001 CD	0001 Turquoise Light	0001 CD			
0001	Turquoise Light	0001			
0301	CO Knit	0301			180,000 cm
0001	Customer 0001	0001			

Máquina	Programa	Requisitos	DKR	Usar
Initialize	Initialize	1 x	5,0	1000,0 l
BP005	Cal Batch Length	694,000 m		604,000 m
PR001	Sodium sulphate	2,000 g		2,000 g
Máquina	Programa	Requisitos	DKR	Usar
Load Machine Dry	Load Dry	1 x	5,0	1000,0 l
AUTO	Preparation 1			Tank 1
AD01	Wetting agent	1,000 ml		1,000 l
Máquina	Programa	Requisitos	DKR	Usar
Fill Machine Dry	Fill Dry	1 x	5,0	1000,0 l
Máquina	Programa	Requisitos	DKR	Usar
Reactive Iso 60C	Reactive Iso 60C	1 x	5,0	1000,0 l
AUTO	Preparation 2			Tank 1
AK02	Lubricant	2,000 g		1,429 l
AK03	Sequesterant	1,000 g		1,000 l
MANUAL	Preparation 3			Tank 1
CD05	Sodium Sulphate	2,000 g		2,000 kg
MANUAL	Preparation 4			Tank 2
LALL 60C	Reactive Dyes/alks			
0007	Brk Blue E-FFN gran 150	0,4614 %		0,22,812 g
0110	Royal Blue E-FFN	0,0041 %		8,227 g
0030	Brk Yellow Ck gran	0,0470 %		0,4,955 g
AUTO	Preparation 5			Tank 1
CD02	Caustic soda 50e Be	2,000 ml		2,000 l

Informe de producción

Mat. ID	Mat. Name	Unit	Req. Qty	Req. Unit	Req. Unit	Req. Unit	Req. Unit
1	Jet 01 - 923	g	0	0	0	0	0
2	Reactive Iso 60C	g	0	0	0	0	0
3	CO Knit	cm	0	0	0	0	0
4	Turquoise Light	g	0	0	0	0	0
5	Wetting agent	ml	0	0	0	0	0
6	Lubricant	g	0	0	0	0	0
7	Sequesterant	g	0	0	0	0	0
8	Sodium Sulphate	g	0	0	0	0	0
9	Caustic soda 50e Be	ml	0	0	0	0	0

Módulos

### Producción:

ColorMaster puede crear procesos de producción inteligentes para todo tipo de acabados localizando todas las máquinas de producción, materiales usados y diferentes rutas de tratamiento. El control y la administración del área de acabados pueden ser desarrollados en tres grupos lógicos:

### Definiciones:

Aquí se definen clientes, proveedores, grupos de máquinas y máquinas con características claves (ej. Baño mínimo y máximo). Tipo de distribución, sistemas de pesaje y dosificación y todos los datos de un sistema de gestión de producción describen las posibilidades de producción.

### Gestión de Procesos:

Aquí se determinan colorantes y sus clases, químicos, parámetros y el material del proceso con base en los tipos de fibras. En los procesos de tintura se seleccionan los colorantes a ser usados en las recetas de producción.

### Producción:

Las recetas son basadas en un tratamiento individual y son divididas entre tratamientos de producción y de laboratorio. Un tratamiento (ej. blanqueo, tintura, enjabonado y enjuague) consiste en una secuencia que describe las preparaciones, químicos, colorantes, gradientes (parámetro) e instrucciones manuales para el operador de la máquina. Mediante el uso de tratamientos normalizados se calculan los requerimientos de químicos, parámetros y colorantes para la producción..

Las funciones adicionales son: resumen de los pedidos, informe de requerimientos de materiales y cálculo de adiciones manuales con tratamientos.

### Costos de producción:

El método mas efectivo para reducir costos es teñir sin correcciones. Para ello se requiere una receta optimizada y un proceso consistente. ColorMaster garantiza que una receta con el mismo material siempre se tiñe con el mismo programa. Cuando el tratamiento cambia, este programa será el nuevo estándar para todas las recetas para el cálculo de la producción.

### Seguridad de tratamiento:

Desviaciones en el proceso estándar como las mejoras en solidez del color o otro agarre podría ser necesaria por algunos clientes. ColorMaster considera esto cuando calcula la producción, minimizando el error humano y mejorando la seguridad del tratamiento.

### Producción ecológica:

Las cantidades de químico y agua son ajustadas para los diferentes tratamientos de acuerdo con el material y la profundidad del color. Esto ahorra gastos y es amigable con el medio ambiente. De este modo, la economía y la ecología van de la mano.

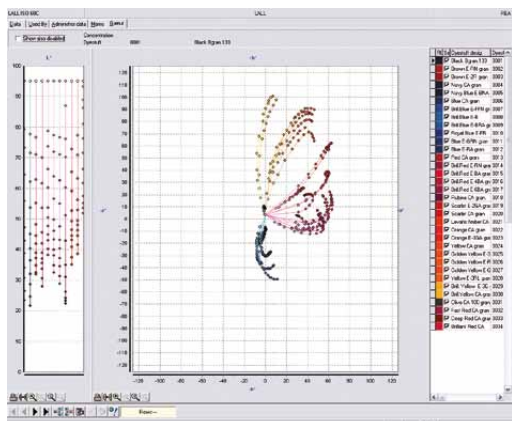
### Conexiones:

Se pueden utilizar recetas de color de sistemas externos. También es posible la conexión a un computador central.

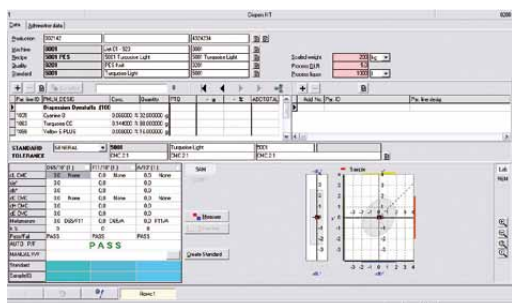
### Sistema de gestión de producción:

ColorMaster puede integrarse a SedoMaster o otros sistemas de gestión de producción. La conexión directa de controladores de la máquina crea un sistema de la producción integrada, totalmente automático.

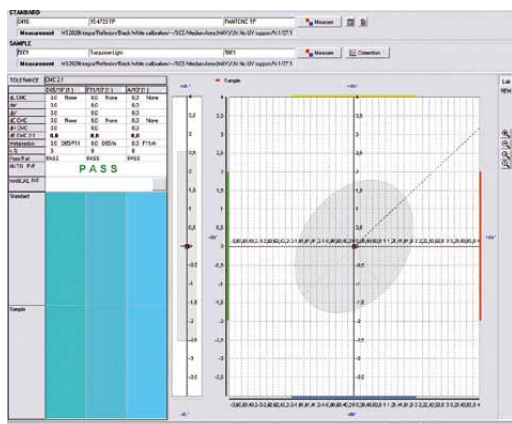
## Medición de color



Serie de la calibración disponibles



Cálculo de adiciones



Aprobado/reprobado

Material	Unidad	Cantidad	Consumo
AM01	Autobody	Yellow opaq	1320.27 g
AM02	Autobody	Yellow opaq	824.81 g
AM03	Autobody	Yellow opaq	617.72 g
AM04	Autobody	Yellow opaq	496.96 g
AM05	Autobody	Yellow opaq	419.11 g
AM06	Autobody	Yellow opaq	342.26 g
AM07	Autobody	Yellow opaq	265.41 g
AM08	Autobody	Yellow opaq	188.56 g
AM09	Autobody	Yellow opaq	111.71 g
AM10	Autobody	Yellow opaq	34.86 g
AM11	Autobody	Yellow opaq	17.01 g
AM12	Autobody	Yellow opaq	8.16 g
AM13	Autobody	Yellow opaq	0.31 g
AM14	Autobody	Yellow opaq	0.06 g
AM15	Autobody	Yellow opaq	0.01 g
AM16	Autobody	Yellow opaq	0.01 g
AM17	Autobody	Yellow opaq	0.01 g
AM18	Autobody	Yellow opaq	0.01 g
AM19	Autobody	Yellow opaq	0.01 g
AM20	Autobody	Yellow opaq	0.01 g
AM21	Autobody	Yellow opaq	0.01 g
AM22	Autobody	Yellow opaq	0.01 g
AM23	Autobody	Yellow opaq	0.01 g
AM24	Autobody	Yellow opaq	0.01 g
AM25	Autobody	Yellow opaq	0.01 g
AM26	Autobody	Yellow opaq	0.01 g
AM27	Autobody	Yellow opaq	0.01 g
AM28	Autobody	Yellow opaq	0.01 g
AM29	Autobody	Yellow opaq	0.01 g
AM30	Autobody	Yellow opaq	0.01 g
AM31	Autobody	Yellow opaq	0.01 g
AM32	Autobody	Yellow opaq	0.01 g
AM33	Autobody	Yellow opaq	0.01 g
AM34	Autobody	Yellow opaq	0.01 g
AM35	Autobody	Yellow opaq	0.01 g
AM36	Autobody	Yellow opaq	0.01 g
AM37	Autobody	Yellow opaq	0.01 g
AM38	Autobody	Yellow opaq	0.01 g
AM39	Autobody	Yellow opaq	0.01 g
AM40	Autobody	Yellow opaq	0.01 g
AM41	Autobody	Yellow opaq	0.01 g
AM42	Autobody	Yellow opaq	0.01 g
AM43	Autobody	Yellow opaq	0.01 g
AM44	Autobody	Yellow opaq	0.01 g
AM45	Autobody	Yellow opaq	0.01 g
AM46	Autobody	Yellow opaq	0.01 g
AM47	Autobody	Yellow opaq	0.01 g
AM48	Autobody	Yellow opaq	0.01 g
AM49	Autobody	Yellow opaq	0.01 g
AM50	Autobody	Yellow opaq	0.01 g

Consumo de material

### Desarrollo de receta:

El poderoso software colorimétrico soporta la creación de recetas para laboratorio y producción. La administración clara de series de calibración y los procesos del tinte correspondientes simplifica el eficaz desarrollo de color. Las funciones integradas de aprobado/reprobado con cálculo de adiciones hacen de ColorMaster un verdadero sistema experto para acabados.

### Bloque de tolerancia:

El bloque de tolerancia se define con fórmulas de diferencia como CMC, CIELAB o con desviaciones absolutas. La opción de tres fuentes de luz con sus propios valores de tolerancia controla todas las definiciones colorimétricas. De este modo se conservan las directrices específicas de cada cliente.

### Serie y métodos de calibración:

Las series de calibración son almacenadas en los métodos de calibración por fabricante de colorantes y tratamiento de tinte. Esta organización facilita el trabajo con calibraciones de diferentes fabricantes.

### Tintura ciega:

Almacenamiento de información sobre sustratos en la base de las series de calibración y de cualidades "listo para tintura". La tintura ciega permite la medición de sobretintura para procesos de sobretinturado.

### Proceso tintura:

La selección de colorantes para correcciones en laboratorio y producción se simplifica gracias a la clasificación de calibraciones entre grupos como colores brillantes, medios, oscuros u otros atributos como la solidez del color.

### Estándar:

Las medidas se guardan en grupos libremente definibles, como la producción, la inspección final, muestra del cliente con su respectivo bloque de tolerancia.

Todas las aplicaciones con un estándar se ajustan a la fuente de luz de su respectivo bloque de tolerancia.

### Poderosa búsqueda de recetas:

Búsquedas colorimétricas con las muestras del cliente permiten fácilmente el hallazgo de una receta de producción similar. De este modo se reduce el trabajo de laboratorio y se promueve la transferencia laboratorio/producción.

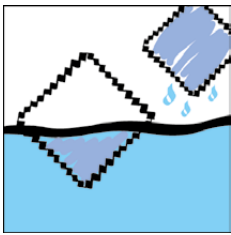
### Calidad para el desarrollo de laboratorio:

La receta calculada debe coincidir con la muestra de color, debe ser libre de metamerismo, de color consistente y económica. La receta hallada es reproducible para producción gracias a aplicaciones adicionales de laboratorio gráficas e inteligentes.

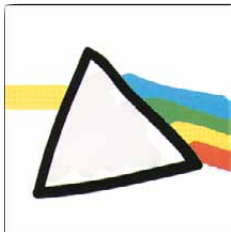
### Control de la producción:

Recetas con muestras diferentes se preparan para un control pasa/falla tanto para el proceso de acabado como para la inspección final. El control de producción es soportado adicionalmente por el cálculo integrado de adiciones. Tratamientos de corrección como adiciones y tratamientos de lavado son almacenados con los datos de cada lote. El consumo de químicos y colorantes se registra precisamente. El reporte de datos del lote hace las correcciones más fáciles y minimiza adiciones antes de una nueva orden.





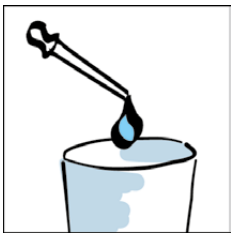
## Producción



## Medición de color



## Enlace con SedoMaster



## Enlace estación de dosificación del laboratorio

COLOR	CHEM	NR
1259	5967	5623
9123	2356	1012
7476	2288	1999
1010	6277	2468
5063	2601	3698
9603	3369	1917

## Acceso bases de datos

### Informes colorimétricos:

- Control de solidez del color de acuerdo con Normas ISO escala de grises.
- Evaluación estadística
- Comparación de fuerza del color y estándar de profundidad
- Comunicación del color
- Blancura de acuerdo con: Berger, CIE o Ganz/Griesser (opción)

### Resultado:

ColorMaster es un sistema modular que puede configurarse para un simple sistema de receta y control de calidad o para un sistema completo de gestión de la producción. Todos los módulos se conectan a la misma base de datos. ColorMaster puede adaptarse fácilmente según las necesidades de nuevos requisitos.

Head office:

**Sedo Treepoint GmbH, Germany**

Neuwies 1, D-35794 Mengerskirchen

Phone: + 49 6476 31-0, Fax: +49 6476 31-31

sedo@sedo-treepoint.com

Sedo Treepoint, Switzerland

Phone: + 41 43 488 11 88, Fax: +41 43 488 11 89

switzerland@sedo-treepoint.com

Sedo Treepoint, Belgium

belgium@sedo-treepoint.com

Sedo Treepoint, Brazil

brazil@sedo-treepoint.com

Sedo Treepoint, China

china@sedo-treepoint.com

Sedo Treepoint, India

india@sedo-treepoint.com

Sedo Treepoint, Italy

italy@sedo-treepoint.com

Sedo Treepoint, Singapore

singapore@sedo-treepoint.com

Sedo Treepoint, USA

usa@sedo-treepoint.com

Technical specifications are subject to change without prior notice.

