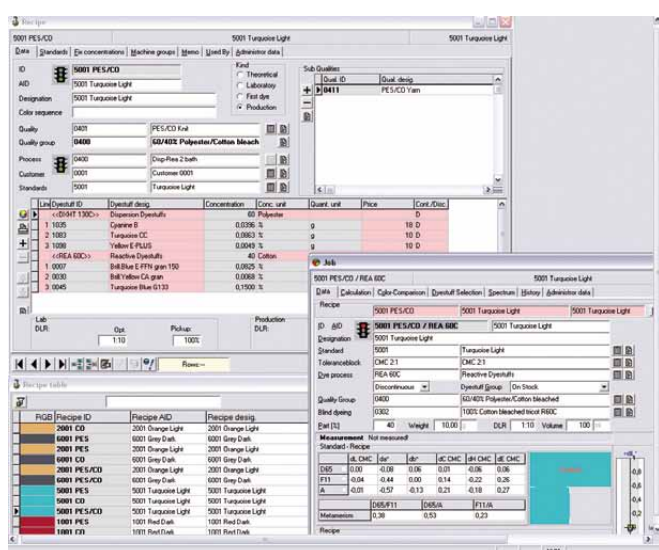
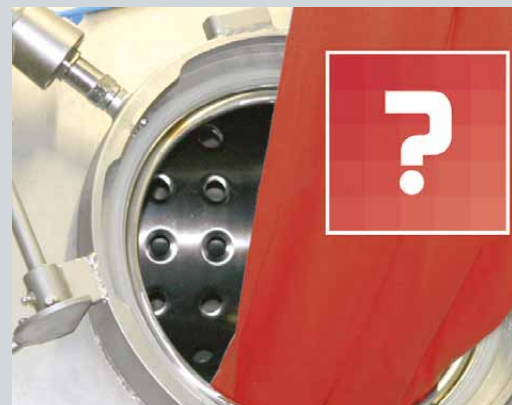
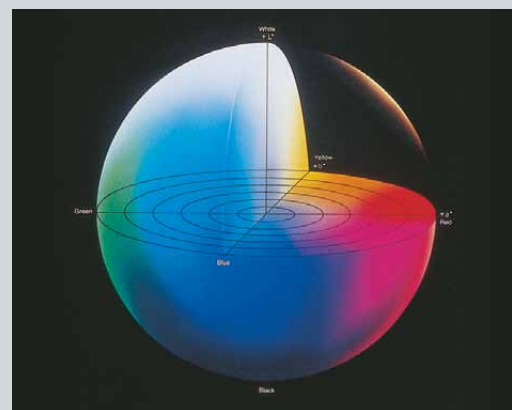


## Production optimisée, gestion de couleurs et de recettes intégrée

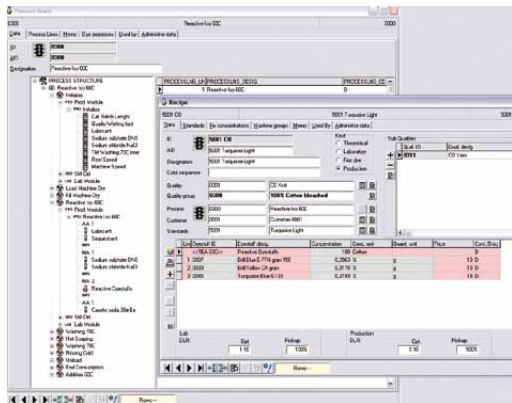


ColorMaster est un système expert intégré pour l'analyse des coloris et pour la gestion des recettes. Cette intégration permet au COLORMASTER de calculer la recette la plus appropriée pour le laboratoire, de choisir le processus optimal pour la production et de trouver le programme de teinture idéal.

Le contrôle de qualité à l'aide de l'analyse des coloris et le calcul automatique des additions augmente les performances.

Connecté avec le système central SedoMaster, le ColorMaster est un outil indispensable dans l'automatisation complète de la teinture.

## Processus et recettes



Liste de recettes et structure des processus

Page 7

Production 002230 / 2903

PROD ID	Prod Name	PROD AC	PROD	Quant	Unit
002230	Jet 01 - 923	2903	0,000000 m		200,000 kg
0001	Reactive Iso 60C	0001			
0001 CD	0001 Turquoise Light	0001 Turquoise Light			
0001	Turquoise Light	0001			
0301	CO Knit	0301	180,000 cm		
0001	Customer 0001	0001			

Milieu	Machine	Programme	Quantité	Unité	Usure
0001	0001	0001	1 x	5,0	1000,0 l
BP005	Cal Batch Length	694,000 m			604,000 m
PR001	Sodium sulphate	2,000 g			2,000 g
0001	0001	0001	1 x	5,0	1000,0 l
AUTO	Preparation 1				Tank 1
A001	Wetting agent	1,000 ml			1,000 l
0001	0001	0001	1 x	5,0	1000,0 l
AUTO	Preparation 2				Tank 1
A002	Lubricant	2,000 g			1,429 l
A003	Sequesterant	1,000 g			1,000 l
MANUAL	Preparation 3				Tank 1
C005	Sodium Sulphate	2,000 g			2,000 kg
MANUAL	Preparation 4				Tank 2
LALL 60C	Reactive Dyes/uffs				
0007	Brk Blue E-FFN gran 150	0,4614 %			0,22,812 g
0110	Royal Blue E-FFN	0,0041 %			8,227 g
0030	Brk Yellow Ck gran	0,0470 %			0,4,955 g
AUTO	Preparation 5				Tank 1
C002	Caustic soda 50e Be	2,000 ml			2,000 l

Impression production

Mat	In Stock	Mat ID	Mat Name	Unit	Mat Unit	Mat Unit	Mat Unit	Mat Unit	Mat Unit	Mat Unit
1	0	0001	0001	kg	100	100	100	100	100	100
2	0	A001	Wetting agent	ml	100	100	100	100	100	100
3	0	A002	Lubricant	g	100	100	100	100	100	100
4	0	A003	Sequesterant	g	100	100	100	100	100	100
5	0	C005	Sodium Sulphate	kg	100	100	100	100	100	100
6	0	LALL 60C	Reactive Dyes/uffs	g	100	100	100	100	100	100
7	0	0007	Brk Blue E-FFN gran 150	g	100	100	100	100	100	100
8	0	0110	Royal Blue E-FFN	g	100	100	100	100	100	100
9	0	0030	Brk Yellow Ck gran	g	100	100	100	100	100	100
10	0	C002	Caustic soda 50e Be	ml	100	100	100	100	100	100

Modules

### Production:

Combinant toutes les machines de production, les produits et différentes routes de traitements, ColorMaster sait créer processus de production intelligent pour chaque type de finition. La gestion et contrôle de l'unité de finissage se décompose en trois unités logiques:

### Définitions DEF:

La définition des clients, fournisseurs, groupe de machines et les machines avec leurs propriétés principales se trouve dans cette unité. L'environnement de production est décrit par le type de distribution, les stations de pesage, les unités de dosage central et toutes données du système de gestion de production.

### Gestion des processus PM:

Les colorants et leurs classes, les auxiliaires, les paramètres et les articles sur base du type de fibre sont déterminés ici. Les colorants à utiliser dans les recettes de production sont sélectionnés dans les processus.

### Production PROD:

Les recettes se composent de plusieurs traitements individuels. Les traitements se divisent en traitements de laboratoire et traitements de production. Un traitement (p. ex. blanchissement, teinture, savonnage ou rinçage) est composé d'une séquence qui décrit les préparations, les auxiliaires, les colorants, les paramètres du processus et les instructions pour des manipulations éventuelles par les opérateurs.

La composition des traitements ainsi que les colorants et auxiliaires requis et les paramètres sont calculés par des règles pour chaque production. D'autres fonctionnalités comme sommaire des ordres, bilans de besoins de matériel et calcul des additions manuels sont disponibles.

### Coût de production:

La teinture sans retouches est la méthode la plus efficace et économique. Ceci ne peut être atteint qu'avec une recette optimisée et reproductible, en employant le processus correct. COLORMASTER assure qu'un tissu est toujours teinté en employant le même processus et le même programme de teinture. Les changements dans un traitement sont repris comme nouvelle valeur par défaut pour tous les calculs de production.

### Augmenter la sécurité du processus:

Pendant le calcul de la recette de production, ColorMaster prend en compte automatiquement des différences des processus standards, pour une exigence de quelques clients (améliorations de la solidité,...). Ceci évite l'erreur humaine et assure la sécurité du processus.

### Production écologique:

La consommation d'eau et d'auxiliaires est ajustée conformément à la matière et à la profondeur de la couleur. Ainsi, la rentabilité et l'écologie vont de pair.

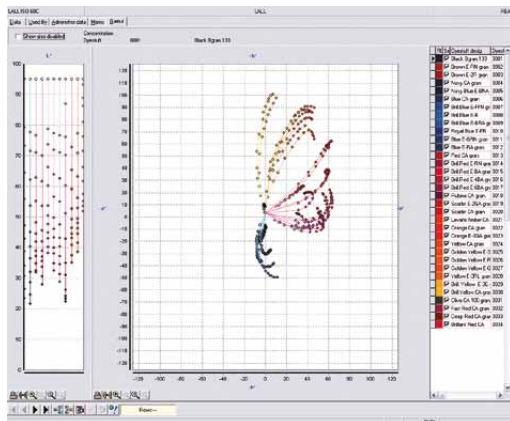
### Connexions:

Les recettes reçues de systèmes externes peuvent être utilisés. La connexion vers un système administratif est possible.

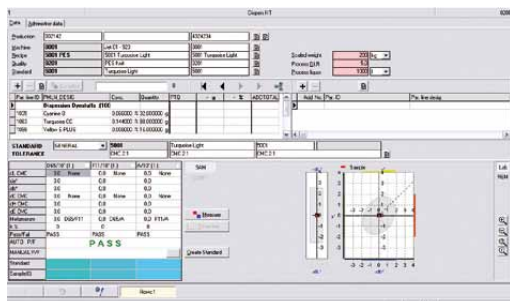
### Système de gestion de production:

ColorMaster peut être intégré à SedoMaster ou à autres systèmes de gestion centralisée. Un système de production complètement automatisé et intégré est la conséquence du lien direct avec les automates sur les machines.

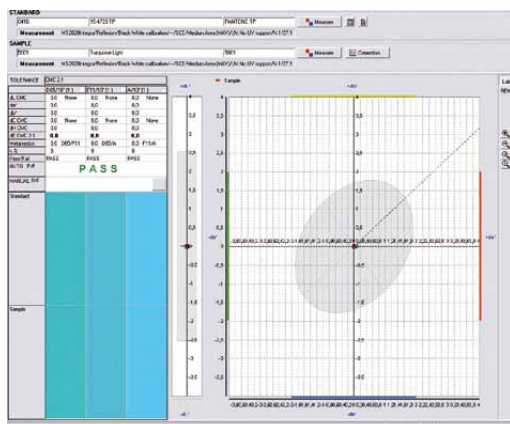
## Colorimétrie



Séries de calibration disponibles



Calcul de la addition



Pass/Fail

Code	Nom	Quantité	Unité
A001	Audrey	1120.20	g
A002	Audrey	824.80	g
A003	Audrey	617.20	g
A004	Audrey	409.60	g
A005	Audrey	202.00	g
C001	Chromal	2462.00	g
C002	Chromal	1846.40	g
C003	Chromal	1230.80	g
C004	Chromal	615.20	g
C005	Chromal	307.60	g
D001	Dye	1000.00	g
D002	Dye	750.00	g
D003	Dye	500.00	g
D004	Dye	250.00	g
D005	Dye	125.00	g
D006	Dye	62.50	g
D007	Dye	31.25	g
D008	Dye	15.625	g
D009	Dye	7.8125	g
D010	Dye	3.90625	g
D011	Dye	1.953125	g
D012	Dye	0.9765625	g
D013	Dye	0.48828125	g
D014	Dye	0.244140625	g
D015	Dye	0.1220703125	g
D016	Dye	0.06103515625	g
D017	Dye	0.030517578125	g
D018	Dye	0.0152587890625	g
D019	Dye	0.00762939453125	g
D020	Dye	0.003814697265625	g
D021	Dye	0.0019073486328125	g
D022	Dye	0.00095367431640625	g
D023	Dye	0.000476837158203125	g
D024	Dye	0.0002384185791015625	g
D025	Dye	0.00011920928955078125	g
D026	Dye	5.9604645875e-05	g
D027	Dye	2.98023229375e-05	g
D028	Dye	1.490116146875e-05	g
D029	Dye	7.450580734375e-06	g
D030	Dye	3.7252903671875e-06	g
D031	Dye	1.86264518359375e-06	g
D032	Dye	9.31322591796875e-07	g
D033	Dye	4.656612958984375e-07	g
D034	Dye	2.3283064794921875e-07	g
D035	Dye	1.16415323974609375e-07	g
D036	Dye	5.82076619873046875e-08	g
D037	Dye	2.910383099365234375e-08	g
D038	Dye	1.4551915496826171875e-08	g
D039	Dye	7.2759577484130859375e-09	g
D040	Dye	3.63797887420654296875e-09	g
D041	Dye	1.818989437103271484375e-09	g
D042	Dye	9.094947185516357421875e-10	g
D043	Dye	4.5474735927581787109375e-10	g
D044	Dye	2.27373679637908935546875e-10	g
D045	Dye	1.136868398189544677734375e-10	g
D046	Dye	5.68434199094772338869375e-11	g
D047	Dye	2.842170995473861694346875e-11	g
D048	Dye	1.4210854977369308471734375e-11	g
D049	Dye	7.105427488684654235869375e-12	g
D050	Dye	3.5527137443423271179346875e-12	g
D051	Dye	1.776356872171163558969375e-12	g
D052	Dye	8.8817843608558177948346875e-13	g
D053	Dye	4.440892180427908897419375e-13	g
D054	Dye	2.2204460902139544487096875e-13	g
D055	Dye	1.11022304510697722435484375e-13	g
D056	Dye	5.55111522553488612217721875e-14	g
D057	Dye	2.775557612767443061108869375e-14	g
D058	Dye	1.387778806383721530554434375e-14	g
D059	Dye	6.9388940319186076527772171875e-15	g
D060	Dye	3.46944701595930382638860875e-15	g
D061	Dye	1.734723507979651913194304375e-15	g
D062	Dye	8.673617539898259565971521875e-16	g
D063	Dye	4.3368087699491297829857609375e-16	g
D064	Dye	2.16840438497456489149288046875e-16	g
D065	Dye	1.084202192487282445746440234375e-16	g
D066	Dye	5.421010962436412228732201171875e-17	g
D067	Dye	2.7105054812182061143866005869375e-17	g
D068	Dye	1.35525274060910305719330029346875e-17	g
D069	Dye	6.776263703045515285966501469375e-18	g
D070	Dye	3.3881318515227576429832507346875e-18	g
D071	Dye	1.69406592576137882149162536734375e-18	g
D072	Dye	8.4703296288068941074558126869375e-19	g
D073	Dye	4.23516481440344705372790634346875e-19	g
D074	Dye	2.11758240720172352686395317171875e-19	g
D075	Dye	1.058791203600861763431976585869375e-19	g
D076	Dye	5.293956018004308817159882927934375e-20	g
D077	Dye	2.64697800900215440857994156396875e-20	g
D078	Dye	1.323489004501077204289970781984375e-20	g
D079	Dye	6.617445022505386021449985400969375e-21	g
D080	Dye	3.3087225112526930107249927004846875e-21	g
D081	Dye	1.65436125562634650536249635024234375e-21	g
D082	Dye	8.271806278131732526812481751211875e-22	g
D083	Dye	4.1359031390658662634062408756059375e-22	g
D084	Dye	2.06795156953293313170312043780296875e-22	g
D085	Dye	1.033975784766466565851560218901484375e-22	g
D086	Dye	5.169878923832332829277801094500734375e-23	g
D087	Dye	2.58493946191616641463890054725036875e-23	g
D088	Dye	1.292469730958083207319450023625184375e-23	g
D089	Dye	6.46234865479041603659725011812721875e-24	g
D090	Dye	3.231174327395208018298625005906369375e-24	g
D091	Dye	1.6155871636976040091493125029531846875e-24	g
D092	Dye	8.0779358184880200455746562514765934375e-25	g
D093	Dye	4.03896790924401002278732812388296875e-25	g
D094	Dye	2.0194839546220050113936641561941434375e-25	g
D095	Dye	1.0097419773110025056968320789707171875e-25	g
D096	Dye	5.048709886555012528484160394485359375e-26	g
D097	Dye	2.524354943277506261424208017222696875e-26	g
D098	Dye	1.2621774716387531307121040086111134375e-26	g
D099	Dye	6.31088735816876565355602004055556875e-27	g
D100	Dye	3.1554436790843828267780100202777784375e-27	g

Consommations

### Développement de recettes:

Le logiciel de colorimétrie performant supporte la création des recettes de laboratoire et de production. L'administration claire des séries de calibration et les processus de teintures correspondantes rendent le développement de couleurs très simple. Le contrôle Pass/Fail avec calcul d'additions complète le système ColorMaster comme système expert.

### Tolérances:

Les tolérances sont définies avec plusieurs formules comme CMC, CIE LAB ou par déviations absolues. Les définitions colorimétriques sont liées au libre choix de plusieurs sources lumineuses. En appliquant cela, des instructions spécifiques par client sont préservées.

### Séries de calibration:

Les séries de calibration sont sauvegardées comme méthode de calibration par fournisseur de colorant et par traitement. Cette organisation permet de travailler effectivement avec des calibrages des différents fournisseurs.

### Procédés à blanc:

La base de données est alimentée d'information des substrats à partir des séries de calibration et les qualités en production.

### Processus de teinture:

La sélection des colorants pour correction en laboratoire ou production est simplifiée en divisant les calibrages en groupes par tonalité ou spécifications comme solidité.

### Standard:

Toutes les mesures de couleur sont enregistrées en groupes librement définis par l'utilisateur. Exemples des groupes : production, inspection finale, échantillon du client avec ses propres tolérances. Chaque application relative à un standard est automatiquement ajustée pour la source lumineuse définie pour ce standard.

### Recherche de recettes performante:

L'échantillon du client est comparé avec des recettes similaires dans la base de données. Cette caractéristique résulte en une réduction des tests de laboratoire, et la possibilité de transfert laboratoire/production est améliorée de façon décisive.

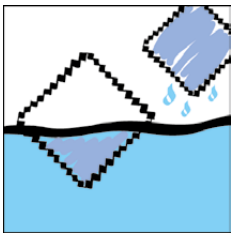
### La qualité commence dans le laboratoire:

Une recette de laboratoire doit ressembler au coloris standard, doit avoir une métamérie minimale, doit montrer une bonne reproductibilité dans la production et devrait être teintée avec un processus écologique.

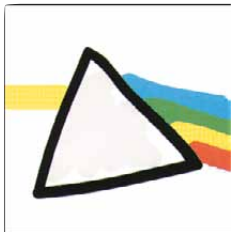
### Contrôle de production:

Les recettes avec différents échantillons sont préparées pour la finition ainsi que pour l'inspection finale. Le calcul intégré des additions complète le contrôle de production. Les traitements de correction comme additions ou lavages existent dans la base de données en liaison avec leur information de partie. Les consommations des colorants et des auxiliaires sont enregistrés. En bref, le contrôle de production permet de corriger la recette avant de produire d'une façon plus facile et réduit le nombre d'additions au minimum.





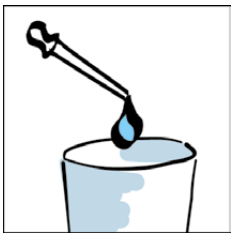
**Production**



**Colorimétrie**



**Lien avec SedoMaster**



**Lien avec station de dosage en laboratoire**

COLOR	CHEM	NR
1259	5967	5623
9123	2356	1012
7476	2288	1999
1010	6277	2468
5063	2601	3698
9603	3369	1917

**Base de données**

**Bilans colorimétriques:**

- Contrôle rapide de solidité suivant l'échelle grise ISO
- Evaluation statistique
- Comparaison de la profondeur et de la force de couleur
- Communication de couleur
- Formules blanc métrique selon : Berger, CIE ou Ganz / Griesser

**Conclusion:**

ColorMaster est un système modulaire, à utiliser comme simple système de recette et contrôle de qualité ou comme système complètement intégré avec des centralisations de production. Tous les modules sont connectés avec la même base de données. ColorMaster s'adapte facilement aux exigences futures.

Head office:  
**Sedo Treepoint GmbH, Germany**  
 Neuwies 1, D-35794 Mengerskirchen  
 Phone: + 49 6476 31-0, Fax: +49 6476 31-31  
[sedo@sedo-treepoint.com](mailto:sedo@sedo-treepoint.com)

Sedo Treepoint, Switzerland  
 Phone: + 41 43 488 11 88, Fax: +41 43 488 11 89  
[switzerland@sedo-treepoint.com](mailto:switzerland@sedo-treepoint.com)

Sedo Treepoint, Belgium  
[belgium@sedo-treepoint.com](mailto:belgium@sedo-treepoint.com)

Sedo Treepoint, Brazil  
[brazil@sedo-treepoint.com](mailto:brazil@sedo-treepoint.com)

Sedo Treepoint, China  
[china@sedo-treepoint.com](mailto:china@sedo-treepoint.com)

Sedo Treepoint, India  
[india@sedo-treepoint.com](mailto:india@sedo-treepoint.com)

Sedo Treepoint, Italy  
[italy@sedo-treepoint.com](mailto:italy@sedo-treepoint.com)

Sedo Treepoint, Singapore  
[singapore@sedo-treepoint.com](mailto:singapore@sedo-treepoint.com)

Sedo Treepoint, USA  
[usa@sedo-treepoint.com](mailto:usa@sedo-treepoint.com)

Technical specifications are subject to change without prior notice.

