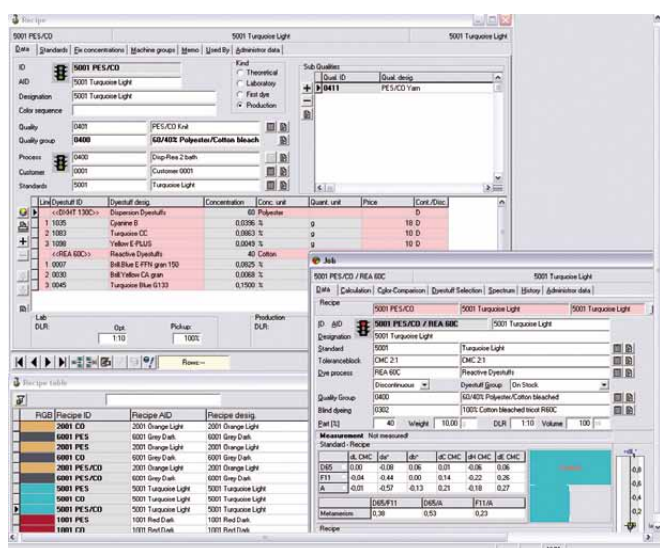
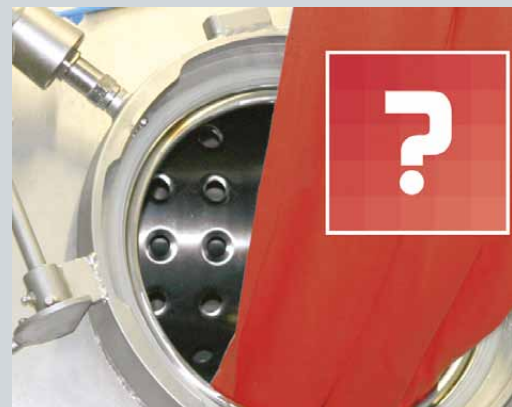
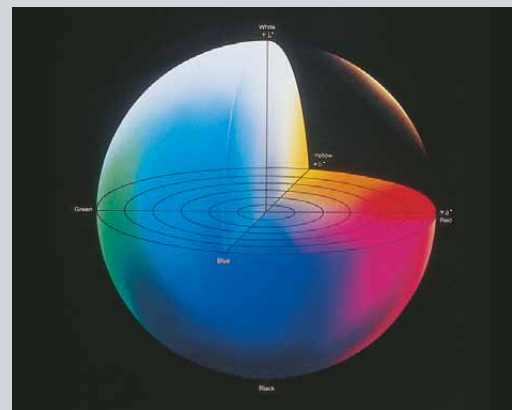
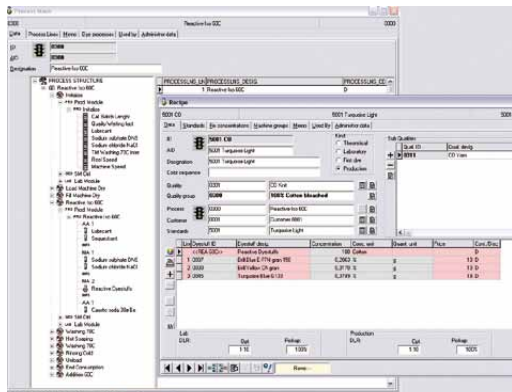


## Produzione ottimizzata, gestione ricette e colori integrato



Il pacchetto software ColorMaster su piattaforma Windows è un sistema esperto per la gestione delle ricette e la misurazione cromatica. All'interno del laboratorio, ColorMaster consente di calcolare le ricette migliori ed economicamente più efficienti. Per quanto concerne la produzione, i processi integrati di ColorMaster offrono il miglior trattamento possibile e definiscono il corretto programma di tintura. Il controllo colorimetrico per le diverse fasi produttive e i calcoli delle aggiunte con i relativi trattamenti aumentano la funzionalità di Colormaster. ColorMaster, assieme al sistema di gestione SedoMaster, è uno strumento potente ed essenziale per la creazione di una tintoria dotata di una produzione automatica completamente ottimizzata.

## Processo e ricette



Elenco ricette e struttura di processo

Page 7

Production 002230 / 2903					
Prod. C	Prod. Desc	Prod. AC	Quant	Unit	Prod. Tot
002230	Reactive Iso 60C	2903	0,000000 m		200,000 kg
0001	Jet 01 - 923	0001			
0001	Reactive Iso 60C	0300			
0001	0001 Turquoise Light	0001			
0001	Turquoise Light	0001			
0301	CO Knit	0301			180,000 cm
0001	Customer 0001	0001			

Modulo	Descr.	Quant	Unit	Usato
INITIAL	Initialize	1 x	5,0	1000,0 l
BP005	Cal Batch Length	694,000 m	604,000 m	
PR001	Sodium sulphate	2,000 g	2,000 g	
Modulo	Descr. <td>Quant</td> <td>Unit</td> <td>Usato</td>	Quant	Unit	Usato
LOAD	Load Machine Dry	1 x	5,0	1000,0 l
AUTO	Preparation 1		Tank 1	
AD01	Wetting agent	1,000 ml	1,000 l	
Modulo	Descr. <td>Quant</td> <td>Unit</td> <td>Usato</td>	Quant	Unit	Usato
FILL	Fill Machine Dry	1 x	5,0	1000,0 l
Modulo	Descr. <td>Quant</td> <td>Unit</td> <td>Usato</td>	Quant	Unit	Usato
REACTIVE	Reactive Iso 60C	1 x	5,0	1000,0 l
AUTO	Preparation 2		Tank 1	
AK02	Lubricant	2,000 g	1,429 l	
AK03	Sequesterant	1,000 g	1,000 l	
MANUAL	Preparation 3		Tank 1	
CO05	Sodium Sulphate	2,000 g	2,000 kg	
MANUAL	Preparation 4		Tank 2	
LALL	Reactive Dyesalts			
0007	Blk Blue E-FFH gran 150	0,4614 %	0,22,812 g	
0110	Royal Blue E-FFH	0,0041 %	8,227 g	
0030	Blk Yellow Ck gran	0,0470 %	0,4,955 g	
AUTO	Preparation 5		Tank 1	
CO02	Caustic soda 50e Be	2,000 ml	2,000 l	

Tabulato di produzione

Mat. In Stock	Mat. In Stock	Mat. In Stock	Mat. In Stock	Mat. In Stock	Mat. In Stock	Mat. In Stock
1	AD01	Wetting agent	1,000 ml	1,000 l		
2	AK02	Lubricant	2,000 g	1,429 l		
3	AK03	Sequesterant	1,000 g	1,000 l		
4	CO05	Sodium Sulphate	2,000 g	2,000 kg		
5	LALL	Reactive Dyesalts				
6	0007	Blk Blue E-FFH gran 150	0,4614 %	0,22,812 g		
7	0110	Royal Blue E-FFH	0,0041 %	8,227 g		
8	0030	Blk Yellow Ck gran	0,0470 %	0,4,955 g		
9	CO02	Caustic soda 50e Be	2,000 ml	2,000 l		

Moduli

### Produzione:

Grazie alla mappatura di tutte le macchine in produzione, i materiali utilizzati e le diverse linee di trattamento, ColorMaster può creare dei processi produttivi intelligenti per tutti i tipi di finissaggio. Il controllo e la gestione dell'intera zona di finissaggio possono essere sviluppati su tre gruppi logici:

### Definizioni DEF:

Qui sono definiti i clienti, i fornitori, i gruppi macchina e le macchine dotate di funzioni fondamentali, quale bagno minimo e massimo. Il tipo di sistema di dosaggio, pesatura e distribuzione, così come tutti i dati di un sistema di gestione produzione collegato descrivono le varianti produttive.

### Gestione di Processo PM:

Qui sono definiti i clienti, i fornitori, i gruppi macchina e le macchine dotate di funzioni fondamentali, quale bagno minimo e massimo. Il tipo di sistema di dosaggio, pesatura e distribuzione, così come tutti i dati di un sistema di gestione produzione collegato descrivono le varianti produttive.

### Produzione PROD:

Le ricette si basano su un singolo trattamento, che può essere di laboratorio o di produzione. Un trattamento (ad es. candeggiamento, tintura, saponatura e risciacquo) è costituito da una sequenza che descrive le preparazioni, i prodotti chimici, i coloranti, i gradienti (parametro) e le istruzioni manuali che devono essere seguite dall'operatore della macchina. Per la produzione, sono calcolate le specifiche regole d'utilizzo di trattamenti e prodotti chimici, così come i requisiti dei coloranti e dei parametri.

Altre funzioni: riassunto ordini, prospetto sui requisiti dei materiali e calcolo delle aggiunte manuali nei trattamenti.

### Costi di produzione:

Il metodo più efficace per tagliare i costi è di eseguire la tintura senza correzioni. Il presupposto per ottenere ciò è una ricetta ottimizzata con un trattamento conforme. ColorMaster assicura che la ricetta per lo stesso materiale sia sempre eseguita con lo stesso programma. Quando cambia il trattamento, questo programma sarà il nuovo valore predefinito di tutte le ricette per il calcolo della produzione.

### Sicurezza dei trattamenti:

Alcuni clienti possono chiedere di variare il processo standard, apportando miglioramenti alla solidità o altri parametri. Ciò viene preso in considerazione da ColorMaster per il calcolo della produzione, incrementando la sicurezza del trattamento e riducendo al minimo gli errori umani.

### Produzione eco-compatibile:

La quantità dei prodotti chimici e dell'acqua è regolata per i diversi trattamenti in base al materiale e all'intensità del colore. In questo modo si tagliano i costi e la produzione è eco-compatibile. Gli aspetti economici ed ecologici vanno così di pari passo.

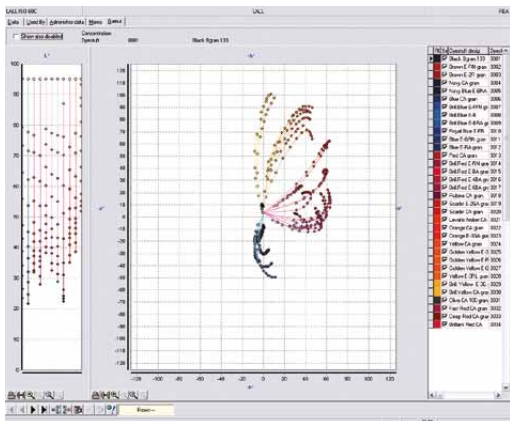
### Collegamenti:

Si possono utilizzare le ricette coloranti provenienti da sistemi esterni effettuando un collegamento a un sistema host.

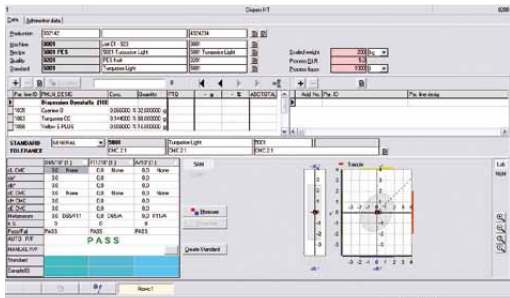
### Sistema di gestione della produzione:

ColorMaster può essere integrato con SedoMaster o con altri sistemi di gestione centralizzata. Il collegamento diretto delle unità di comando macchine crea un sistema produttivo interamente automatico e integrato.

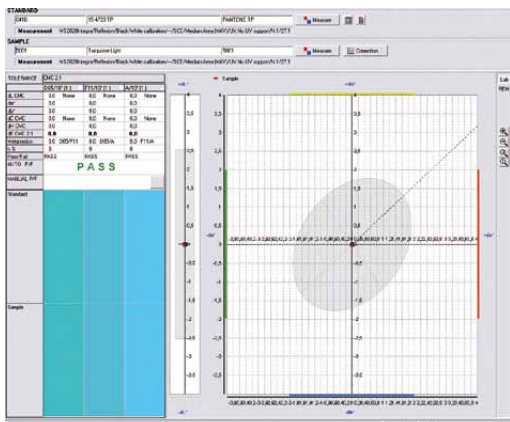
## Misurazione cromatica



Serie di taratura disponibili



Calcolo delle aggiunte



Pass/Fail

Lotto	Quantità	Materiale
4882	1131,27 g	Yellow 001
4882	824,81 g	Yellow 002
4882	617,72 g	Yellow 003
4882	496,16 g	Yellow 004
4882	319,75 g	Yellow 005
4882	246,82 g	Yellow 006
4882	206,21 g	Yellow 007
4882	166,60 g	Yellow 008
4882	126,99 g	Yellow 009
4882	87,38 g	Yellow 010
4882	47,77 g	Yellow 011
4882	7,16 g	Yellow 012
4882	1,55 g	Yellow 013
4882	0,94 g	Yellow 014
4882	0,33 g	Yellow 015
4882	0,72 g	Yellow 016
4882	1,11 g	Yellow 017
4882	1,50 g	Yellow 018
4882	1,89 g	Yellow 019
4882	2,28 g	Yellow 020
4882	2,67 g	Yellow 021
4882	3,06 g	Yellow 022
4882	3,45 g	Yellow 023
4882	3,84 g	Yellow 024
4882	4,23 g	Yellow 025
4882	4,62 g	Yellow 026
4882	5,01 g	Yellow 027
4882	5,40 g	Yellow 028
4882	5,79 g	Yellow 029
4882	6,18 g	Yellow 030
4882	6,57 g	Yellow 031
4882	6,96 g	Yellow 032
4882	7,35 g	Yellow 033
4882	7,74 g	Yellow 034
4882	8,13 g	Yellow 035
4882	8,52 g	Yellow 036
4882	8,91 g	Yellow 037
4882	9,30 g	Yellow 038
4882	9,69 g	Yellow 039
4882	10,08 g	Yellow 040
4882	10,47 g	Yellow 041
4882	10,86 g	Yellow 042
4882	11,25 g	Yellow 043
4882	11,64 g	Yellow 044
4882	12,03 g	Yellow 045
4882	12,42 g	Yellow 046
4882	12,81 g	Yellow 047
4882	13,20 g	Yellow 048
4882	13,59 g	Yellow 049
4882	13,98 g	Yellow 050
4882	14,37 g	Yellow 051
4882	14,76 g	Yellow 052
4882	15,15 g	Yellow 053
4882	15,54 g	Yellow 054
4882	15,93 g	Yellow 055
4882	16,32 g	Yellow 056
4882	16,71 g	Yellow 057
4882	17,10 g	Yellow 058
4882	17,49 g	Yellow 059
4882	17,88 g	Yellow 060
4882	18,27 g	Yellow 061
4882	18,66 g	Yellow 062
4882	19,05 g	Yellow 063
4882	19,44 g	Yellow 064
4882	19,83 g	Yellow 065
4882	20,22 g	Yellow 066
4882	20,61 g	Yellow 067
4882	21,00 g	Yellow 068
4882	21,39 g	Yellow 069
4882	21,78 g	Yellow 070
4882	22,17 g	Yellow 071
4882	22,56 g	Yellow 072
4882	22,95 g	Yellow 073
4882	23,34 g	Yellow 074
4882	23,73 g	Yellow 075
4882	24,12 g	Yellow 076
4882	24,51 g	Yellow 077
4882	24,90 g	Yellow 078
4882	25,29 g	Yellow 079
4882	25,68 g	Yellow 080
4882	26,07 g	Yellow 081
4882	26,46 g	Yellow 082
4882	26,85 g	Yellow 083
4882	27,24 g	Yellow 084
4882	27,63 g	Yellow 085
4882	28,02 g	Yellow 086
4882	28,41 g	Yellow 087
4882	28,80 g	Yellow 088
4882	29,19 g	Yellow 089
4882	29,58 g	Yellow 090
4882	29,97 g	Yellow 091
4882	30,36 g	Yellow 092
4882	30,75 g	Yellow 093
4882	31,14 g	Yellow 094
4882	31,53 g	Yellow 095
4882	31,92 g	Yellow 096
4882	32,31 g	Yellow 097
4882	32,70 g	Yellow 098
4882	33,09 g	Yellow 099
4882	33,48 g	Yellow 100

Consumo di materiale

### Sviluppo delle ricette:

Il potente software colorimetrico supporta la creazione di ricette per laboratorio e produzione. La chiara gestione delle tarature e i relativi processi di tintura semplificano lo sviluppo efficiente del colore. Le funzioni integrate PASS/FAIL con il calcolo delle aggiunte rendono ColorMaster un vero sistema esperto per il finissaggio.

### Blocco tolleranze:

Il blocco tolleranze è definito con varie formule, quali CMC, CIELAB o mediante scostamenti assoluti. La libera selezione di tre sorgenti luminose con specifici valori di tolleranza controlla tutte le ulteriori definizioni colorimetriche. In questo modo, si salvano le esigenze specifiche dei clienti.

### Metodi e serie di taratura:

I fabbricanti dei coloranti memorizzano le diverse tarature ed i relativi metodi dei trattamenti di tintura. Tale organizzazione consente di lavorare in modo semplice ed efficace con tarature di diversi fabbricanti.

### Blind dyes:

Memorizzazione delle informazioni sui substrati dalle serie di taratura e delle qualità pronte per la tintura. In caso di sovratinture, lo specifico sistema potrà essere misurato nei coloranti fittizi.

### Processo di tintura:

La suddivisione della taratura in gruppi, come colore brillante, medio e scuro, o in base ad altri attributi dei coloranti, quale la solidità, semplificano la selezione dei coloranti per la correzione di produzione e laboratorio.

### Valori standard:

Le misurazioni sono memorizzate in gruppi di libera definizione, come produzione, verifica finale e campione cliente mediante un blocco tolleranze specifico del cliente. Tutte le applicazioni standard sono regolate in base alla sorgente luminosa del relativo blocco tolleranze.

### Potente ricerca delle ricette:

La ricerca colorimetrica attraverso il campione cliente consente di trovare facilmente una ricetta di produzione simile. In tal modo, il lavoro di laboratorio si riduce e il trasferimento laboratorio/produzione viene migliorato notevolmente.

### Qualità per lo sviluppo del laboratorio:

La ricetta calcolata deve: corrispondere al campione di colore, essere priva di metamerismo, essere conforme al colore e poco costosa. Le ulteriori applicazioni grafiche intelligenti da laboratorio assicurano che la ricetta trovata sia riproducibile per la produzione.

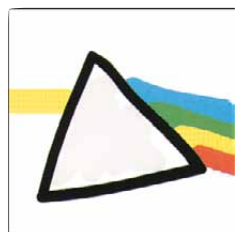
### Controllo della produzione:

Ricette con diversi campioni sono preparate per i comandi Pass/Fail sia per il finissaggio sia per la verifica finale. Il controllo della produzione è ulteriormente supportato del calcolo integrato aggiuntivo. I trattamenti correttivi, quali le aggiunte e i trattamenti di lavaggio, sono memorizzati assieme ai dati del lotto. Il consumo dei prodotti chimici e dei coloranti è registrato in modo preciso. Il prospetto sui dati del lotto rende più semplice la correzione della ricetta prima di un nuovo ordine e riduce al minimo le aggiunte.

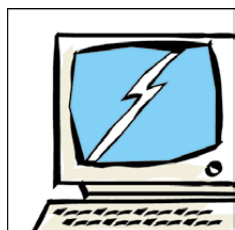




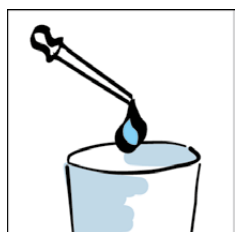
**Produzione**



**Misurazione cromatica**



**Link a SedoMaster**



**Link alla stazione di dosaggio del laboratorio**

COLOR	CHEM	NR
1259	5967	5623
9123	2356	1812
7476	2288	1999
1010	6277	2468
5063	2601	3698
9603	3369	1917

**Accesso al database**

**Prospetti colorimetrici:**

- Verifica della stabilità in base alla scala di grigi ISO
- Valutazione statistica
- Confronto tra l'inalterabilità dei colori e l'intensità standard
- Comunicazione dei colori
- Bianchezza secondo: Berger, CIE o Ganz/Griesser (optional)

**Conclusione:**

ColorMaster è un sistema modulare che può essere impostato per un semplice sistema di ricette e controllo della qualità, oppure per un sistema completo con gestione della produzione. Tutti i moduli sono collegati allo stesso database. ColorMaster può essere facilmente adattato secondo nuovi requisiti.

Head office:  
**Sedo Treepoint GmbH, Germany**  
 Neuwies 1, D-35794 Mengerskirchen  
 Phone: + 49 6476 31-0, Fax: +49 6476 31-31  
[sedo@sedo-treepoint.com](mailto:sedo@sedo-treepoint.com)

Sedo Treepoint, Switzerland  
 Phone: + 41 43 488 11 88, Fax: +41 43 488 11 89  
[switzerland@sedo-treepoint.com](mailto:switzerland@sedo-treepoint.com)

Sedo Treepoint, Belgium  
[belgium@sedo-treepoint.com](mailto:belgium@sedo-treepoint.com)

Sedo Treepoint, Brazil  
[brazil@sedo-treepoint.com](mailto:brazil@sedo-treepoint.com)

Sedo Treepoint, China  
[china@sedo-treepoint.com](mailto:china@sedo-treepoint.com)

Sedo Treepoint, India  
[india@sedo-treepoint.com](mailto:india@sedo-treepoint.com)

Sedo Treepoint, Italy  
[italy@sedo-treepoint.com](mailto:italy@sedo-treepoint.com)

Sedo Treepoint, Singapore  
[singapore@sedo-treepoint.com](mailto:singapore@sedo-treepoint.com)

Sedo Treepoint, USA  
[usa@sedo-treepoint.com](mailto:usa@sedo-treepoint.com)

Technical specifications are subject to change without prior notice.

