

Farbflottenmessung - testet Ihre Farbstoffflotte vor der Färbung



Substance	Color	Strength	Shade	Value	Reference
Green	118	118	118	118	118
Red	118	118	118	118	118
Blue	118	118	118	118	118

Vergleich zwischen Produktion und Referenz

Part	Strength	Shade	Value	Reference
1	118	118	118	118
2	118	118	118	118
3	118	118	118	118
4	118	118	118	118
5	118	118	118	118
6	118	118	118	118
7	118	118	118	118
8	118	118	118	118
9	118	118	118	118
10	118	118	118	118
11	118	118	118	118
12	118	118	118	118
13	118	118	118	118
14	118	118	118	118
15	118	118	118	118
16	118	118	118	118
17	118	118	118	118
18	118	118	118	118
19	118	118	118	118
20	118	118	118	118
21	118	118	118	118
22	118	118	118	118
23	118	118	118	118
24	118	118	118	118
25	118	118	118	118
26	118	118	118	118
27	118	118	118	118
28	118	118	118	118
29	118	118	118	118
30	118	118	118	118
31	118	118	118	118
32	118	118	118	118
33	118	118	118	118
34	118	118	118	118
35	118	118	118	118
36	118	118	118	118
37	118	118	118	118
38	118	118	118	118
39	118	118	118	118
40	118	118	118	118
41	118	118	118	118
42	118	118	118	118
43	118	118	118	118
44	118	118	118	118
45	118	118	118	118
46	118	118	118	118
47	118	118	118	118
48	118	118	118	118
49	118	118	118	118
50	118	118	118	118

Partie Statistik

Das Flex Farbflottenkontrollsystem überprüft und korrigiert den Farbflottenansatz vor dem Einsatz in der Produktion und ermöglicht zudem eine effiziente Farbstoffkontrolle. Flex ist für die Auszieh- und Kontinuefärberei konzipiert.

Der Einsatz des Flex Systems ermöglicht die Prüfung einer Farbflotte in weniger als fünf Minuten. Das System berechnet aufgrund flexibler definierter Toleranzbereiche eine klare PASS/ FAIL Bewertung der geprüften Farbflotte. Dies erlaubt auf einfache und schnelle Art, Fehlansätze vor dem Färbeprozess zu erkennen und somit Fehlerfärbungen zu vermeiden. Stimmt die Farbflotte mit dem Rezept überein, erfolgt die Freigabe für die Produktion, andernfalls berechnet das Flex System Korrekturvorschläge, mit deren Hilfe fehlerhafte Farbflotten zu korrigieren sind.

Farbflottenmessung

Mögliche Fehlerquellen für Fehlfärbungen sind:

- Abwiegefehler
- Falsche Farbstoffe
- Ansatzfehler
- Verschmutzungen
- Feuchtigkeitsprobleme/ Feuchtigkeitsgehalt des Farbstoffs
- Abweichende Farbstoffchargen
- und viele mehr

Vorteile von Flex:

- Kostenreduzierung
- Reduktion von Fehlfärbungen in der Produktion
- Reduktion von Laborfärbungen
- Qualitätssteigerung
- Steigerung der Produktivität
- Nachtschichtkontrolle
- Verbesserung des Labor-Produktion Transfers

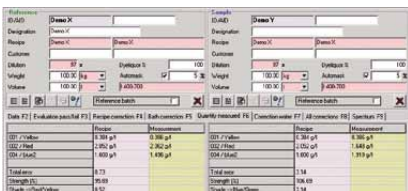
Flex hat sich im täglichen Einsatz sowohl in der Auszieh- als auch in der Kontinuierfärberei hundertfach bewährt und eignet sich für folgende Farbstoffklassen: Reaktiv, Dispersion, Küpe, Substantiv, Säure, Metallkomplex, Pigment usw., sowie Kombinationen.

Flex ist ein Bestandteil der Sedo Treepoint - Produktfamilie und kann als unabhängiges Einzelsystem oder in einer Gesamtintegration genutzt werden.

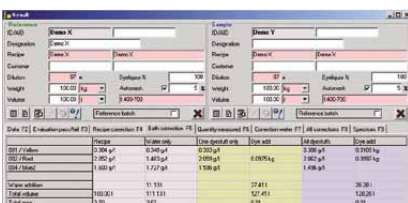
Wir setzen einerseits auf bewährte Industriestandards der PC- und Netzwerktechnik, andererseits auf die hohe Leistungsfähigkeit, Robustheit und Bedienfreundlichkeit der besten Messgeräte führender Hersteller wie Agilent und Hamilton.



Überprüfung einer Farbflotte



Analyse der Zusammensetzung



Korrektur eines Farbstoffs in der Produktion

Head office:
Sedo Treepoint GmbH, Germany
 Neuwies 1, D-35794 Mengerskirchen
 Phone: + 49 6476 31-0, Fax: +49 6476 31-31
 sedo@sedo-treepoint.com

Sedo Treepoint, Switzerland
 Phone: + 41 43 488 11 88, Fax: +41 43 488 11 89
 switzerland@sedo-treepoint.com

Sedo Treepoint, Belgium
 belgium@sedo-treepoint.com

Sedo Treepoint, Brazil
 brazil@sedo-treepoint.com

Sedo Treepoint, China
 china@sedo-treepoint.com

Sedo Treepoint, India
 india@sedo-treepoint.com

Sedo Treepoint, Italy
 italy@sedo-treepoint.com

Sedo Treepoint, Singapore
 singapore@sedo-treepoint.com

Sedo Treepoint, USA
 usa@sedo-treepoint.com

Technical specifications are subject to change without prior notice.