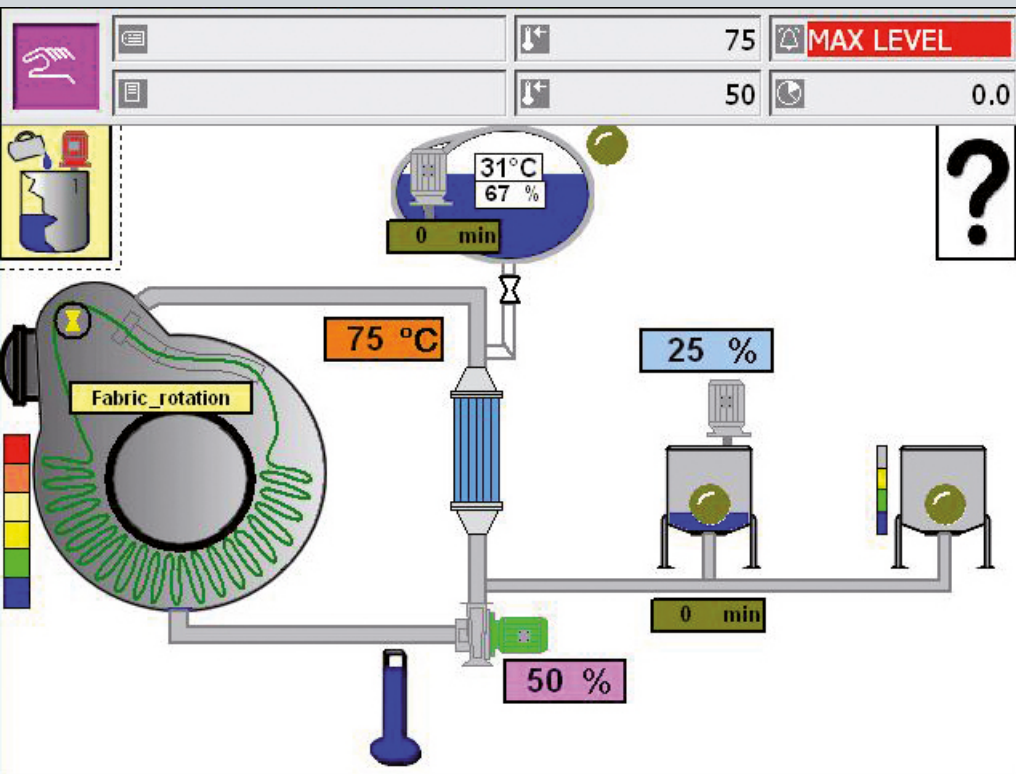


## Solución rápida y práctica para máquinas de teñido de hilos y telas



**Plug'n'Play**  
easy installation and connection



¿Busca un controlador fácil de instalar para una máquina de teñido de hilos y telas? ¿Su presupuesto es limitado? Entonces tenemos la solución ideal para usted!

Plug'n'Play para Sedomat es un paquete de software ya instalado en el Sedomat 1800, Sedomat 2500 o Sedomat 5500. Incluye dibujos de máquinas previamente configurados y programados, un programa de PLC y configuración de máquinas. Tan solo instalando el Sedomat y ajustando los parametros todo estará listo para iniciar el primer lote! Es ideal para la mayoría de las máquinas para teñido de hilos y telas con un máximo de cuatro depósitos auxiliares.

Seleccione el tipo de controlador y la cantidad de entradas y salidas de acuerdo a sus necesidades.

## Soporta una gran cantidad de funciones de la maquina

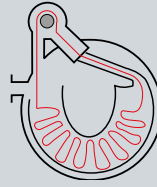
### Funciones integradas:

- Máquinas de teñido de hilos y telas con un máximo de cuatro tanques auxiliares.
- Niveles análogos y digitales para la máquina y los tanques auxiliares.
- Ajuste de velocidad analógica para la bomba principal en %.
- Hasta tres tipos de agua y drenaje implementados.
- Dosificación de depósito auxiliar on/off o análogo.
- Dosificación via nivel o pulsos.
- Control de temperatura on/off o análogo.
- Contador de agua para llenado y lavado de la máquina.
- Contador de agua para el consumo.
- Función de reinicio después de cortes de suministro de voltaje.
- La unidad se puede configurar para diferentes estándares (°C, °F, litros, galones).
- Acoplamiento flexible de hasta cuatro máquinas .
- Conexión del dispensador via SedoMaster.

### Funciones integradas:

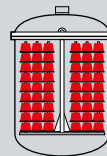
#### • Para máquinas de teñir tipo jet:

- Control de presión tobera.
- Rotación de tejido por un máximo de seis canales (control de maraña).
- Configuración de velocidad analógica por el molinete (metros/min).
- Detección de costura.
- Medición del tiempo de ciclo.
- Enjuague, calentamiento y dosificación por ciclos..



#### • Para máquinas de hilado:

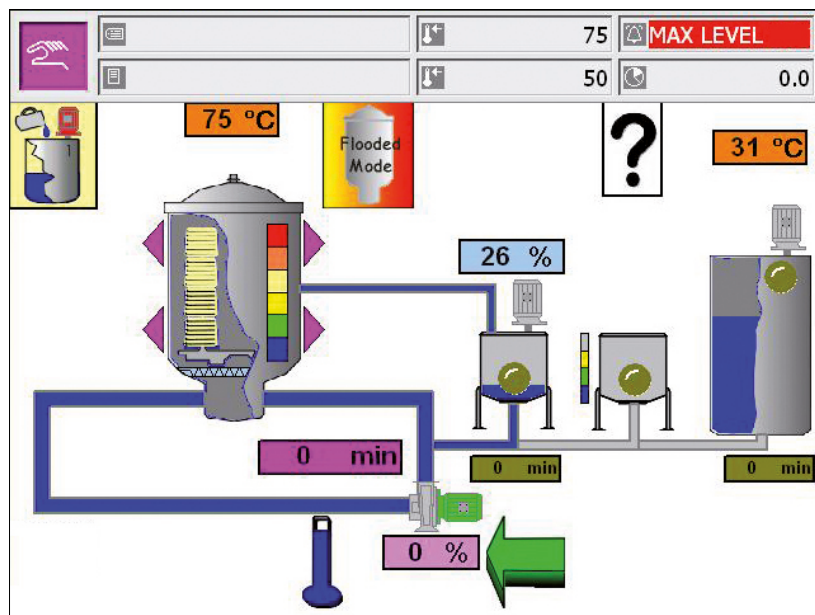
- Modo sumergido o con circulación de aire.
- Control de presión diferencial.
- Control de dirección del flujo (in-out/out-in).



- También puede usarse para aparatos de laboratorio.

### Beneficios:

- Sin costos adicionales de un ingeniero para la puesta en marcha.
- La instalación técnica puede realizarla usted mismo a través de soporte telefónico, correo electrónico e Internet.
- La mayoría de bloqueos de hardware (seguridad) ya están integrados en el software del PLC
- Disponible en todos los idiomas.
- Disponible para Sedomat 1800 (entradas/salidas fijas), todas las versiones de Sedomat 2500 y las versiones de Sedomat 5500 con 8, 16, 32 y 48 entradas/salidas digitales. Para todas las versiones Sedomat 2500 se puede ordenar con la opción Profibus DP. La versión a ordenar depende del número de entradas/salidas requerido.
- Nuestra recomendación es reservar entradas/salidas adicionales para futuras extensiones.
- Para las especificaciones del controlador favor de ver el prospecto correspondiente del Sedomat 1800, Sedomat 2500 o Sedomat 5500.



Visualización gráfica de la máquina de hilado

Head office:  
**Sedo Treepoint GmbH, Germany**  
 Neuwies 1, D-35794 Mengerskirchen  
 Phone: + 49 6476 31-0, Fax: +49 6476 31-31  
 sedo@sedo-treepoint.com

Sedo Treepoint, Switzerland  
 Phone: + 41 43 488 11 88, Fax: +41 43 488 11 89  
 switzerland@sedo-treepoint.com

Sedo Treepoint, Belgium  
 belgium@sedo-treepoint.com

Sedo Treepoint, Brazil  
 brazil@sedo-treepoint.com

Sedo Treepoint, China  
 china@sedo-treepoint.com

Sedo Treepoint, India  
 india@sedo-treepoint.com

Sedo Treepoint, Italy  
 italy@sedo-treepoint.com

Sedo Treepoint, Singapore  
 singapore@sedo-treepoint.com

Sedo Treepoint, USA  
 usa@sedo-treepoint.com

Technical specifications are subject to change without prior notice.