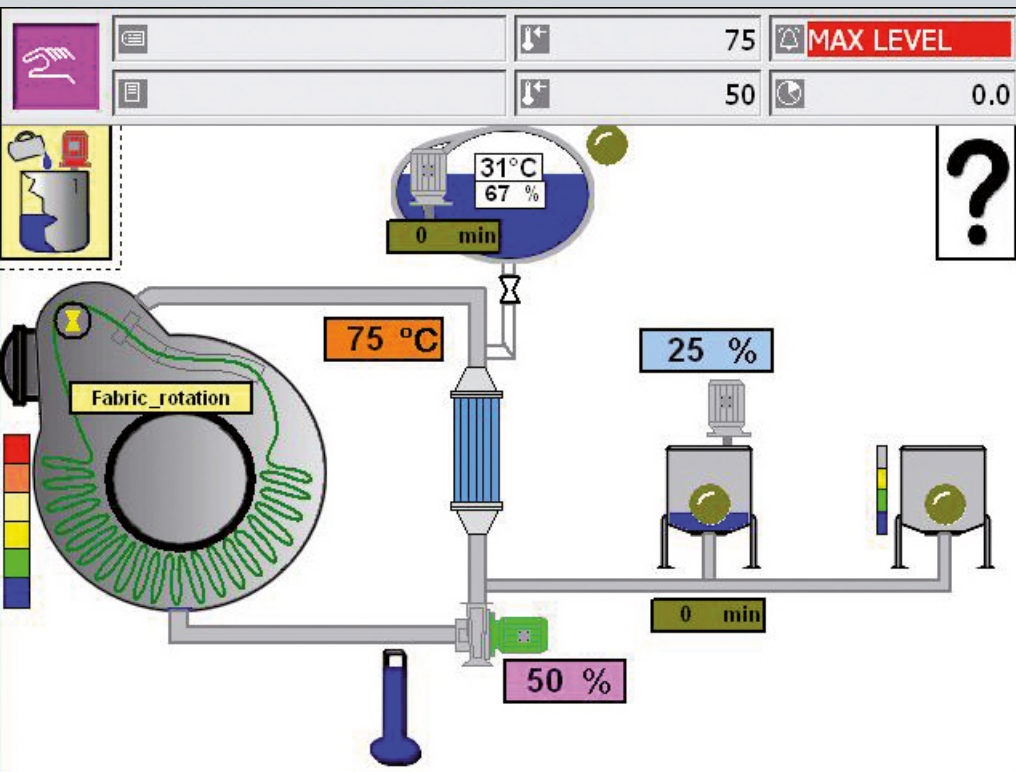


為氣流式染機與筒染染機提供簡易快捷的方案



**Plug'n'Play**  
easy installation and connection



您是否在有限的財政預算範圍內為筒染染機或氣流式染機尋覓快捷安裝而又簡易操作的控制器呢？

Sedomat 1800, Sedomat 2500 及Sedomat 5500即插即用型染機控制器是您最佳的選擇。

即插即用型控制器已預先配置編程以及機楯圖型。只需安裝控制器并調整相關設定後即可開始生產使用。

適用於大多數筒染染機和氣流式染機，最多可運作四連缸。按生產所需選取控制器型號及輸入/輸出點。

## 支持多种染機性能

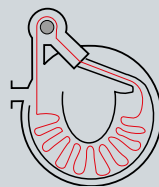
### 綜合功能:

- 適用於大多數筒染染機和氣流式染機，最多可運作四連缸。
- 主缸、副缸水位可為模擬或數字輸入/輸出。
- 主泵輸出可用百分比 模擬設定。
- 可執行最多三種進水及排水。
- 副缸加葯可為開/關量或模擬量調節。
- 可根據水位或脈衝進行定量注料。
- 溫度控制可為開/關量或模擬量調節。
- 染缸可用流量計計算進水量與洗水量。
- 可通過流量計 計算耗水量。
- 斷電重啟功能。
- 不同單位標準設置(° C, ° F, 公升, 加倫)。
- 四連缸設置。
- SedoMaster中控系統可連接自動分料系統。

### 綜合功能

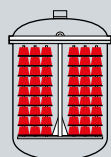
#### • 用於氣流式染機:

- 控制噴咀壓力。
- 織物循環最多至六通道。
- 堵布控制(tangle control)。
- 模擬提布輪(reel)速度設定(米/分鐘)
- 檢測縫邊。
- 測量循環時間。
- 循環洗水, 加熱, 定量給料。



#### • 用於筒染染機:

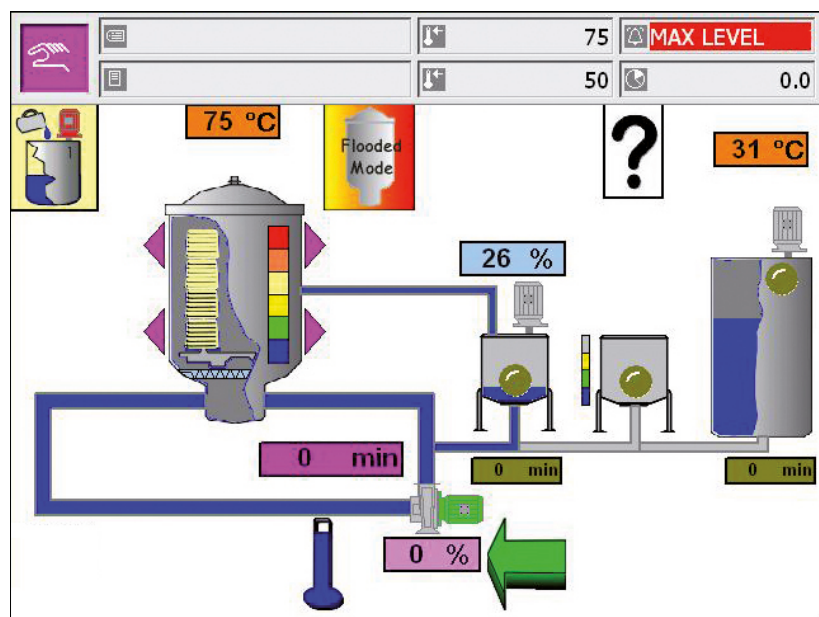
- 完全浸染或入壓模式 (airpad mode)。
- 不同壓力控制。
- 水流方向控制(內-外, 外-內)。



中文翻譯, 如有錯誤 以原文為主

### 優勢:

- 無需支付額外的安裝技術服務費用。
- 客戶能夠自行安裝, 可提供電話及電郵在線技術支持。
- 很多硬件(安全)鎖定已與PLC 軟件進行綁定
- 支持多國語言界面。
- 對於 Sedomat 1800 有固定的輸入/輸出點, 所有Sedomat 2500 及 Sedomat 5500 版本, 備有8, 16, 32, 48個數字輸入/輸出點類型。Sedomat 2500 所有版本可以額外連接Profibus DP擴展模塊。輸入輸出點數量可根據需求訂購。
- 我們建議預留輸入/輸出點作擴展用。
- 控制器規格請參閱 Sedomat 1800, Sedomat 2500 和Sedomat 5500 資料。



筒子染缸動畫

Head office:  
**Sedo Treepoint GmbH, Germany**  
 Neuwies 1, D-35794 Mengerskirchen  
 Phone: + 49 6476 31-0, Fax: +49 6476 31-31  
 sedo@sedo-treepoint.com

Sedo Treepoint, Switzerland  
 Phone: + 41 43 488 11 88, Fax: +41 43 488 11 89  
 switzerland@sedo-treepoint.com

Sedo Treepoint, Belgium  
 belgium@sedo-treepoint.com

Sedo Treepoint, Brazil  
 brazil@sedo-treepoint.com

Sedo Treepoint, China  
 china@sedo-treepoint.com

Sedo Treepoint, India  
 india@sedo-treepoint.com

Sedo Treepoint, Italy  
 italy@sedo-treepoint.com

Sedo Treepoint, Singapore  
 singapore@sedo-treepoint.com

Sedo Treepoint, USA  
 usa@sedo-treepoint.com

Technical specifications are subject to change without prior notice.