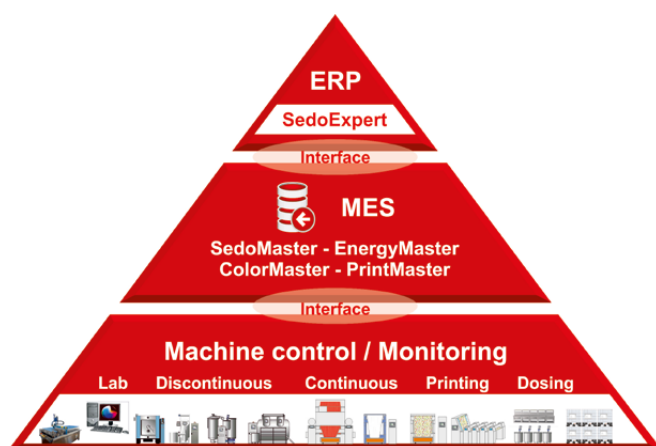




Sistema gestionale per stamperie



Production optimization with MES closes the gap between ERP and machines.

PrintMaster è una piattaforma MES progettata per gestire i moderni impianti di stampa tessile o più in generale impianti con un reparto di stampa. La gestione delle operazioni di stampa comprende:

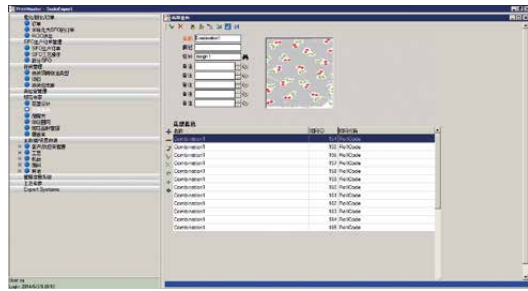
- Gestione ed esecuzione di ordini
- Gestione di campionature / quotazioni
- Gestione qualità
- Gestione inventario e costi

Sistema esperto per la stampa:

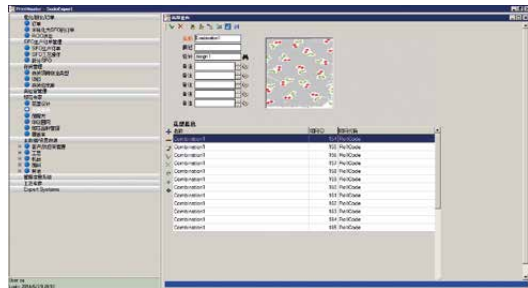
- Esperto dei trattamenti
- Esperto dello sviluppo di nuovi prodotti
- Disegni e combinazioni
- Gestione ricette
- Gestione delle rimanenze di paste da stampa



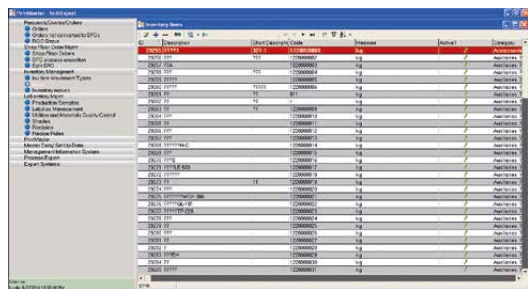
Migliorare il flusso di lavoro



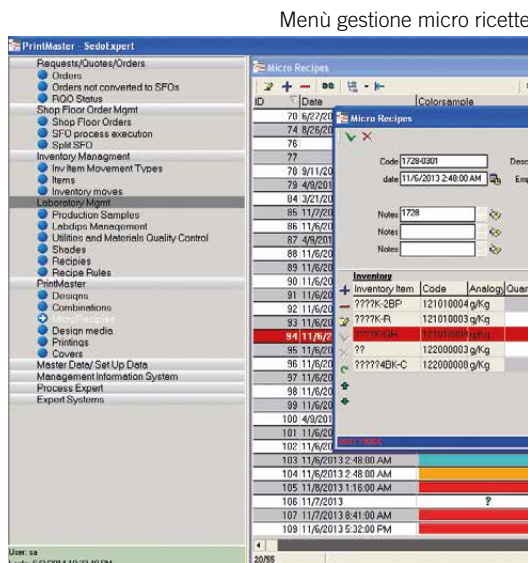
Menù principale disegni da stampa



Menù principale combinazioni di stampa



Menù gestione rimanenze di paste



Menù gestione micro ricette

Principali caratteristiche:

Il gestore di disegni e combinazioni permette di eseguire azioni come:

- Gestione di dati specifici dei disegni
- Gestire combinazioni, ricette e impostazioni per stampare correttamente
- Gestire lastre, cilindri, ecc.
- Calcolo dettagliato dei costi, librerie di disegni secondo le esigenze del cliente, ecc.

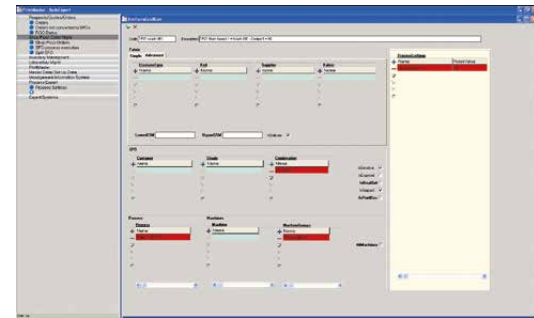
Queste schermate illustrano un disegno da stampa coi suoi attributi (cliente, classe, date rilevanti, mezzo di stampa richiesto, cilindri, ecc.) e le sue combinazioni di colore coi loro attributi (posizione dei cilindri, ricette colore, impostazioni macchina, ecc.).

Per mantenere la visione d'insieme dei campioni sottoposti e delle offerte, PrintMaster mantiene un inventario dei campioni per combinazione e registra ogni offerta o campione rilasciati ad un cliente (inclusi prezzo e impostazioni del processo di stampa per quel campione).

La funzione di gestione delle rimanenze di paste assicura che queste siano usate in modo ottimale dagli ordini seguenti e che quindi i costi siano ridotti sostanzialmente.

Benefici:

Insieme a SedoExpert ed altri sistemi MES come SedoMaster, ColorMaster e EnergyMaster, PrintMaster può essere un component essenziale per il funzionamento di un impianto di finissaggio o può essere usato come un sistema a sé stante.



Editor regole impostazioni di stampa

Head office:
Sedo Treepoint GmbH, Germany
 Neuwies 1, D-35794 Mengerskirchen
 Phone: + 49 6476 31-0, Fax: +49 6476 31-31
 sedo@sedo-treepoint.com

Sedo Treepoint, Switzerland
 Phone: + 41 43 488 11 88, Fax: +41 43 488 11 89
 switzerland@sedo-treepoint.com

Sedo Treepoint, Belgium
 belgium@sedo-treepoint.com

Sedo Treepoint, Brazil
 brazil@sedo-treepoint.com

Sedo Treepoint, China
 china@sedo-treepoint.com

Sedo Treepoint, India
 india@sedo-treepoint.com

Sedo Treepoint, Italy
 italy@sedo-treepoint.com

Sedo Treepoint, Singapore
 singapore@sedo-treepoint.com

Sedo Treepoint, USA
 usa@sedo-treepoint.com

Technical specifications are subject to change without prior notice.