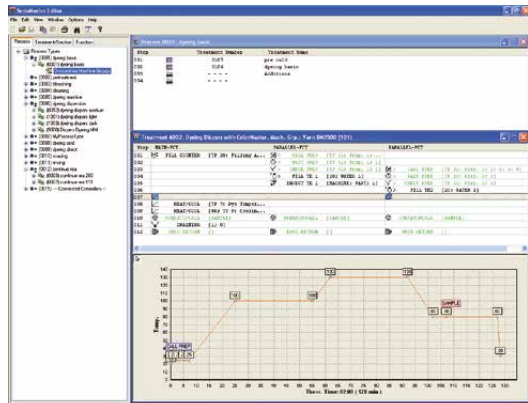


## Eine strategische Lösung für die Textilveredlungsindustrie

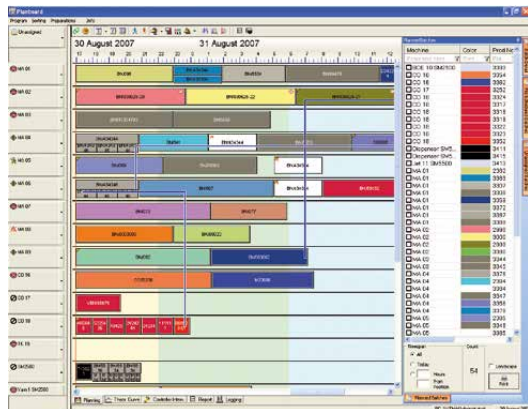


SedoMaster ist ein Windows Softwarepaket für das Management einer Textilfärberei oder eines kompletten Textilveredlungsbetriebes. SedoMaster ist eine integrierte Lösung, die sowohl Rezepte als auch Prozesse verwaltet und vom Maschinenführer bis zur Geschäftsführung alle Ebenen bei Ihren Aufgaben unterstützt. SedoMaster stellt eine Schnittstelle zu allen benötigten Systemen in einem Veredlungsbetrieb, z. B. Chemikaliendosierung, Rezeptsystem, ERP, etc. bereit. Durch den optimierten Einsatz des Maschinenparks (Färbe- und Waschmaschinen, Bleichstraßen, Spannrahmen, Trockner, Kalandern, etc.) erfolgt eine Minimierung der Prozess- und Reproduktionszeiten und damit der Kosten. SedoMaster Anwendungen sind modular aufgebaut und können sowohl einzeln als auch im Verbund eingeführt werden.

## Steuert die Produktion



Erstellung von Prozessen



Graphische Produktionsplanung (Plantafel)



Waage und Wireless-Scanner für Wiegestation

Das System ist als Basis-, Advanced- oder Expert-Softwarepaket erhältlich. Darüber hinaus stehen weitere Optionen zur Auswahl. Durch die Vergabe von detaillierten Benutzerrechten kann das System optimal an Kundenwünsche angepasst werden.

### Basis System:

Für jede definierte Maschine können Produktionsprozesse (Programme, Einstellungen, etc.) kreiert und mit dem **Prozesseditor** zur Maschinensteuerung heruntergeladen werden. Dadurch wird eine zentrale Verwaltung der Produktionsprozesse der unterschiedlichen Maschinen ermöglicht. Der Prozesseditor arbeitet nach dem Prinzip des Windows Explorer und ist daher einfach anzuwenden.

Das **Planboard**, eine grafische interaktive Plantafel mit Definition der Partien ordnet diese der gewählten Maschine zu. Basierend auf den Produktionszeiten, dem Kalender und den Schichtzeiten werden die voraussichtlichen Start- und Endzeiten der Partien jeder einzelnen Maschine kalkuliert. Die Partien mit ihrem entsprechenden Prozess können zu den Maschinen heruntergeladen werden. Der tatsächliche Status (Start/Stop, Alarme) der laufenden Partien wird automatisch auf der Plantafel aktualisiert und mit Hilfe von Farbcodes visualisiert.

### Advanced System

Die Datenaufzeichnung des **Management Report Moduls** speichert alle Ereignisse (Start, Stop, Parameteränderung, Alarm, Bedieneingriff, etc.) und Prozesswerte (Temperaturen, Geschwindigkeit, Differenzdruck, pH, Restfeuchte) für jede produzierte Partie.

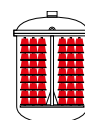
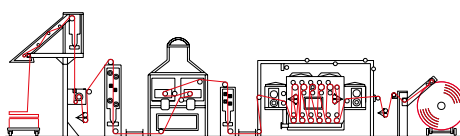
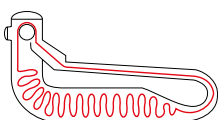
Der flexible Reportgenerator ermöglicht es dem Anwender, benutzerdefinierte Auswertungen und Formeln zu erstellen. Auswertungen pro Tag, Woche, Monat, etc. können für Maschine, Partie, Farbe, Artikel, Kunde, Rezept, etc. generiert werden. Alle aufgezeichneten Daten wie beispielsweise Zeiten (Mustern, Beladen, Run, Stop, Alarme, etc.), Verbrauch (Wasser, Dampf, Chemikalien, Farbstoff, etc.) und Kosten können in den benutzerdefinierten Auswertungen als Tabelle oder in graphischer Form angezeigt werden.

Die graphische **Prozessauswertung** ist ein ideales Werkzeug um Prozesse zu optimieren und um die wirklichen Gründe für eventuelle Qualitätsprobleme zu finden.

**Steuerungseingriff** ist direkt vom System aus möglich. Prozesse können gestartet, angehalten oder gestoppt werden; Funktionen oder Parameteränderungen werden ebenso unterstützt. Der aktuelle Status (aktuelle Funktion, Temperatur, Geschwindigkeit) aller Maschinen wird ständig aktualisiert und angezeigt.

### Expert System

**Verbindung mit Rezept Management System:** SedoMaster kann mit Sedo Treepoint's Farb- und Rezept Management System ColorMaster oder zum Datacolor Process System verbunden werden. Die Partien werden in SedoMaster eingegeben und automatisch zum Rezeptsystem transferiert. Das Rezeptsystem berechnet dann das entsprechende Produktionsrezept (Farbstoffe und Chemikalien) und sendet es an SedoMaster zurück.

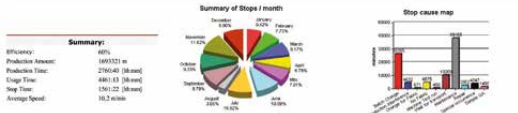


## Informiert über die Kosten

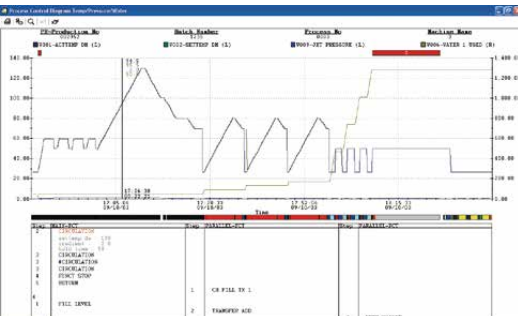
**SedoMaster Report**  
Date: 04/21/2006 07:04:14 SedoTreepoint

**DA Efficiency Report for machine: SM 2500**  
From: 01/01/2006 to: 12/31/2006

Items	Actual	Production	Change	Rejection	Material	Waste	Rejection	Change	Stop	Rate	Stop Time	Production	Change	Rejection	Efficiency
1	11.03	9.10	1.21	0.24	0.0	0.2	54.39	2.04	4.18	7.62	100.0	291.8	170.42	99.97	8.1
2	28.8	13.0	0.0	0.0	0.0	0.0	0.0	0.0	0.0	0.0	100.0	493.06	263.15	100.0	7.8
3	39.8	7.47	0.0	0.0	0.0	0.0	0.0	0.0	0.0	0.0	100.0	418.07	201.91	100.0	8.0
4	34.34	0.6	0.0	0.0	0.0	0.0	0.0	0.0	0.0	0.0	100.0	211.9	100.0	100.0	8.2
5	35.4	0.0	0.0	0.0	0.0	0.0	0.0	0.0	0.0	0.0	100.0	401.17	219.41	100.0	8.3
6	24.82	1.0	0.0	0.0	0.0	0.0	0.0	0.0	0.0	0.0	100.0	315.94	188.17	100.0	8.2
7	4.32	0.7	0.7	0.0	0.0	0.0	0.0	0.0	0.0	0.0	100.0	92.32	45.32	100.0	8.0
8	14.97	0.0	0.0	0.0	0.0	0.0	0.0	0.0	0.0	0.0	100.0	402.51	208.4	100.0	8.0
9	87.8	0.0	0.0	0.0	0.0	0.0	0.0	0.0	0.0	0.0	100.0	501.26	349.51	100.0	7.9
10	19.02	0.0	0.0	0.0	0.0	0.0	0.0	0.0	0.0	0.0	100.0	479.47	282.04	100.0	8.0
11	45.6	0.0	0.0	0.0	0.0	0.0	0.0	0.0	0.0	0.0	100.0	389.57	234.12	100.0	8.0
12	45.6	0.0	0.0	0.0	0.0	0.0	0.0	0.0	0.0	0.0	100.0	389.57	234.12	100.0	8.0
Total	428.8	27.2	0.0	0.0	0.0	0.0	0.0	0.0	0.0	0.0	100.0	4364.32	2746.48	100.0	8.0



BDE Auswertung



Graphische Prozessauswertung



Station für Chemikaliendosierung

Dieses Rezept kann an der Wiegestation angezeigt oder an eine automatische Dosierstation geschickt werden. Darüber hinaus kann das Rezeptsystem den Produktionsprozess mit Temperaturen, Geschwindigkeiten, Gradienten, etc. anhand der Partiedaten und dem Rezept optimieren. SedoMaster wird mit dieser Information einen optimierten Produktionsprozess (Kosten + Qualität) erstellen, der zur Steuerung heruntergeladen wird.

**Verbindung zum Host-System:** Oftmals ist die Partieinformation bereits auf einem übergeordneten Host Computer verfügbar. Um eine doppelte Eingabe zu vermeiden, können diese Daten an SedoMaster transferiert werden. Wenn die Partien beendet sind, können alle registrierten Daten (z. B. Zeiten, Verbrauch, Kosten, etc.) für eine Partieverfolgung oder Kalkulationszwecke zurück zum Host transferiert werden.

**Planung mit Routing:** In Kombination mit einer Schnittstelle zu einem ERP-System werden die Daten für die Produktionsplanung einschließlich ihrer Routings grafisch im Planboard angezeigt.

**Aufträge:** Ebenso können Aufträge, die von einem ERP-System kommen, zu einer Partie zusammengefasst oder in mehrere Partien aufgeteilt werden.

**BDE:** Das System kann Maschinendaten (z. B. Maschinen-/Bedieneranmeldung/Abmeldung, deklarierte Stopps) erfassen und mit den integrierten flexiblen BDE Berichten auswerten.

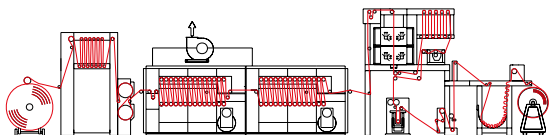
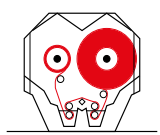
**Ansatzoptimierung bei kontinuierlicher Applikation:** Durch Verbrauchsüberwachung und Berechnung der Restflotte optimiert SedoMaster die Ansätze für kontinuierliche Applikationen.

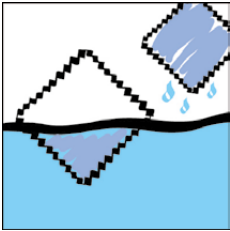
### Optionen:

**Wiegestation für Farbstoffe und Chemikalien:** Das Produktionsrezept wird auf dem PC der Wiegestation angezeigt. Der Anwender ist gezwungen, die richtigen Produkte innerhalb der definierten Toleranzen abzuwiegen. Barcode Etiketten können zur Vermeidung von menschlichen Fehlern verwendet werden. Alle Wiegeungen werden zu der Partie registriert und vom Lagerbestand abgebucht.

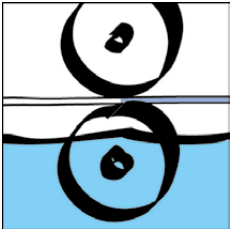
**Verbindung mit Dosier- und Lösestation:** Automatische Dosierstationen für Chemikalien und Farbstoffe werden zwecks Kostenreduzierung und besserer Reproduzierbarkeit immer öfter eingesetzt. SedoMaster kommuniziert mit den angeschlossenen Systemen (Maschinen, Rezeptsysteme, Dosiersysteme). Die Steuerungen lösen eine Dosierung aus. Das Rezeptsystem hat das Produktionsrezept kalkuliert. SedoMaster zentralisiert diese Informationen und wird im richtigen Moment die Dosierstation anweisen, die korrekten Produkte bereitzustellen.

**Lagerverwaltung:** Werden Partien geplant, wird die benötigte Menge von Chemikalien und Farbstoffen reserviert und im Lagerbestand überprüft. Nach dem Wiegen oder Dosieren werden die Reservierungen aufgehoben, der registrierte Produktverbrauch im Lagerbestand aktualisiert und zu der entsprechenden Partie gespeichert. Dadurch sind minimale Lagerbestände und Verbrauchsauswertungen per Tag, Woche oder Monat möglich.

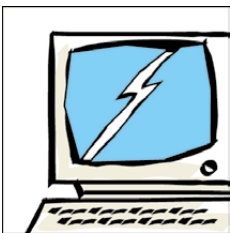




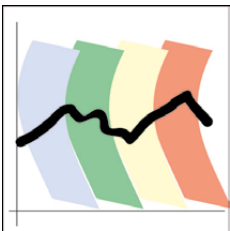
**Färbemaschinen**



**Veredlungsmaschinen**



**Link zu Host Computer**



**Link zu Rezeptsystem**



**Link zur Dosierstation**



**Wiegestation**



**Lagerverwaltung  
Farbstoffe und Chemikalien**

Head office:  
**Sedo Treepoint GmbH, Germany**  
Neuwies 1, D-35794 Mengerskirchen  
Phone: + 49 6476 31-0, Fax: +49 6476 31-31  
sedo@sedo-treepoint.com

Sedo Treepoint, Switzerland  
Phone: + 41 43 488 11 88, Fax: +41 43 488 11 89  
switzerland@sedo-treepoint.com

Sedo Treepoint, Belgium  
belgium@sedo-treepoint.com

Sedo Treepoint, Brazil  
brazil@sedo-treepoint.com

Sedo Treepoint, China  
china@sedo-treepoint.com

Sedo Treepoint, India  
india@sedo-treepoint.com

Sedo Treepoint, Italy  
italy@sedo-treepoint.com

Sedo Treepoint, Singapore  
singapore@sedo-treepoint.com

Sedo Treepoint, USA  
usa@sedo-treepoint.com

Technical specifications are subject to change without prior notice.