

Une solution stratégique pour l'industrie d'ennoblissement de textile



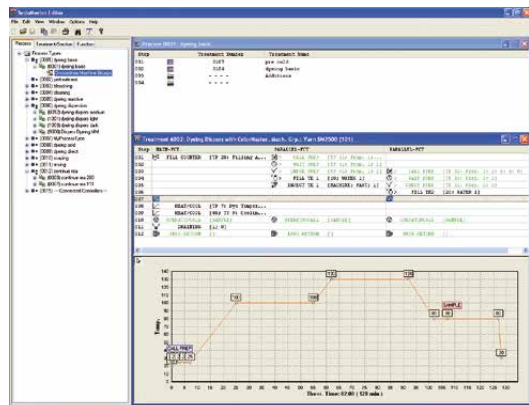
SedoMaster, un progiciel basé sur Microsoft Windows, a été développé pour la gestion de la teinturerie ou d'une entreprise d'ennoblissement de textile.

SedoMaster offre à chacun, de l'opérateur au cadre supérieur, une solution intégrée, qui permet de gérer des recettes et des processus, et qui fournit une interface vers d'autres systèmes tels que systèmes de dosage de produits chimiques et systèmes de gestion de recettes. L'optimisation de toutes les machines (machines de teinture, machines de lavage, installations de blanchiment, rames, séchoirs, calandres, etc.) qui en résulte réduit le temps et les frais de traitement et de retraitement.



La structure de SedoMaster est modulaire : il peut être installé en phases successives, selon les nécessités.

Contrôle votre production



Création des processus

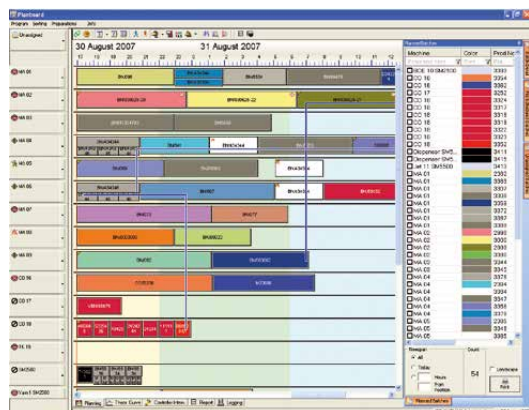


Tableau de planification graphique



Balance et scanners sans fil pour station de pesage

Le système existe en modules : module de base, avancé et expert. En plus, il y a différentes options disponibles. Des permissions par utilisateur garantissent une adaptation optimale du logiciel.

Système de base :

Des processus de production (programmes de teinture, réglages, etc.), les consommations (eau, vapeur, produits chimiques, colorants, etc.) et les frais peuvent être inclus dans les rapports conçus par l'utilisateur, aussi bien en format tabulaire qu'en format graphique.

Des processus de production (programmes de teinture, réglages, etc.) sont créés avec l'**éditeur graphique** et sont transférés aux contrôleurs des machines, ce qui permet la gestion centrale des processus de production pour chaque machine. Ce module est basé sur Windows Explorer et est ainsi facile à utiliser.

Le **tableau de planification graphique** assigne des lots (y-inclus le numéro du lot, l'article, la couleur, le client, le poids, la longueur, le numéro du processus, etc.) à la machine sélectionnée. Basé sur les temps de production théoriques, le calendrier et les temps d'équipe, le module calcule la date probable du début et de la fin de chaque lot. Les lots, avec leurs processus correspondants, peuvent être téléchargés sur les machines et le tableau de planification est mis à jour automatiquement et selon la situation de production effective des lots en cours.

Système avancé

Pour chaque lot, tous les événements (début, fin, changement de paramètre, alarme, intervention opérateur, etc.) et toutes les valeurs du processus (températures, vitesse, pression différentielle, pH, humidité résiduelle, etc.) sont mémorisés.

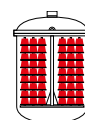
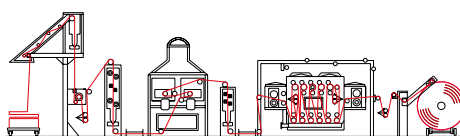
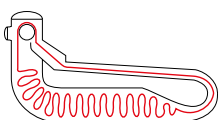
Le générateur de rapport flexible permet aux utilisateurs de créer des rapports et des formules. Des rapports par jour, par semaine ou par mois, par machine, par lot, par couleur, par article, par client ou par recette peuvent être demandés. Toutes les valeurs enregistrées y-compris les temps (échantillonnage, charger, marche/arrêt, alarmes, etc.), les consommations (eau, vapeur, produits chimiques, colorants, etc.) et les frais peuvent être inclus dans les rapports conçus par l'utilisateur, aussi bien en format tabulaire qu'en format graphique.

Le **diagramme du contrôle du processus** est un outil puissant qui fournit une image des données historiques qui peuvent être consultées pour chercher des problèmes qui se sont produits dans les lots précédents. Tous les événements peuvent être visualisés y-inclus les alarmes et l'intervention de l'utilisateur.

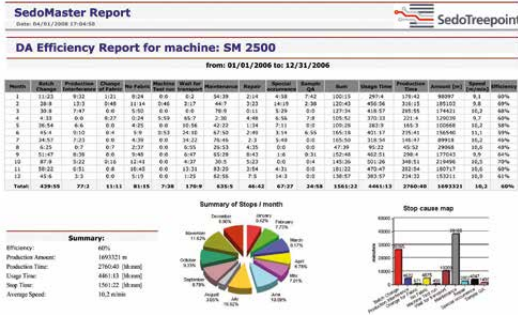
Les contrôleurs de machines peuvent être **commandés à distance** (début, fin, changement du paramètre, etc.) à partir d'un PC SedoMaster dans la salle de contrôle. L'état réel (fonction en cours, température, vitesse) est affichée et mise à jour en permanence.

Système Expert

Connexion avec un système de gestion de recettes: SedoMaster peut être connecté au système ColorMaster, système de colorimétrie et de gestion de recettes, et d'autres systèmes de recettes répandus. Les lots sont entrés dans SedoMaster et sont transférés automatiquement au système de recettes qui calcule la recette de production correspondante (colorants et produits chimiques) et qui renvoie cette recette à SedoMaster.



Vous informe concernant les frais



Bilan d'acquisition de données

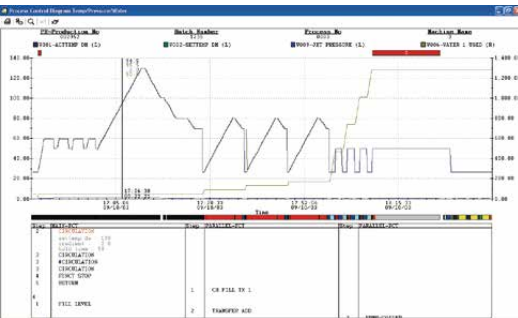


Diagramme du contrôle du processus



Station de dosage pour produits chimiques

Cette recette peut alors être affichée sur la station de pesage ou peut être envoyée à une station de dosage automatique. De plus, le système de recette peut optimiser le processus de production (température, vitesse, gradient, etc.) conformément aux données du lot et à la recette calculée. SedoMaster emploie cette information pour créer un processus de production optimisé (frais et qualité), qui est téléchargé au contrôleur de la machine.

Connexion avec un système ERP

En général, les informations du lot sont déjà disponible sur l'ordinateur du système ERP de l'entreprise. Ces données peuvent être transférées à SedoMaster pour éviter une double entrée des données. Quand les lots sont finis, toutes les données enregistrées (par ex. temps, consommation, frais, etc.) peuvent être transférées au système ERP pour le suivi de l'avancement des lots ou pour calculs.

Planification avec support du routage:

En combinaison d'une connexion avec un système d'hôte, données de production incluant information de routage sont visualisés dans la planification graphique.

Traitement d'ordres: Ordres ou lots venant d'un système ERP peuvent être combinés en un O.F. ou séparés en plusieurs O.F.

Acquisition des données: Le système peut être utilisé pour saisir les informations de machines (déclarations d'arrêt, login/log-off des opérateurs, etc.) pour analyse avec des bilans d'acquisition de données.

Optimisation des préparations pour machines continues: En observant les consommations et par calcul de bain résiduel, SedoMaster optimisera les préparations pour des applications continues.

Options:

Station de pesage pour colorants et produits chimiques:

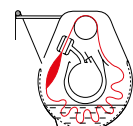
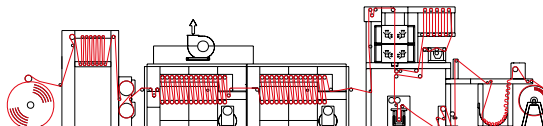
La recette de production est affichée sur le PC de la station de pesage. L'utilisateur doit peser les produits corrects dans les tolérances définies. Les étiquettes code à barres peuvent également être utilisées pour réduire les erreurs humaines. Tous les pesages sont enregistrés au lot et mis à jour automatiquement dans l'inventaire de produits.

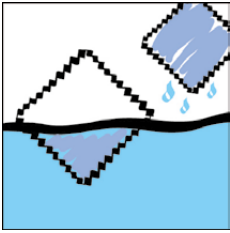
Connexion avec une station de dosage:

L'emploi de stations de dosage automatiques pour produits chimiques et colorants devient très répandu dans les teintureries et les entreprises d'ennoblissement de textile : ils réduisent les frais et augmentent la reproductibilité. SedoMaster peut être connecté à différents systèmes secondaires (machines, système de recette, système de dosage) dans l'usine. Les contrôleurs des machines commanderont le dosage et le système de recette calculera la recette de production. SedoMaster groupe ces informations et transmet les produits corrects à la station de dosage au bon moment.

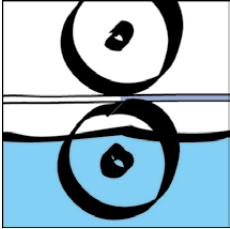
L'inventaire de produits:

Quand les lots sont planifiés, les quantités exigées de produits chimiques et de colorants sont réservées et vérifiées dans l'inventaire. Après le pesage ou le dosage, les réservations sont annulées et toutes les consommations de produits enregistrées sont mises à jour dans l'inventaire et sont mémorisées au lot correspondant. De cette manière, des niveaux d'inventaire minimaux et des rapports de consommation par jour, semaine et mois sont possibles.





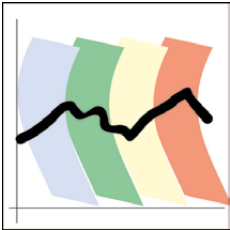
Teinture



Ennoblement



Lien avec système ERP



Lien avec système de recettes



Lien avec dosage centrale



Pesage



Inventaire

Head office:
Sedo Treepoint GmbH, Germany
Neuwies 1, D-35794 Mengerskirchen
Phone: + 49 6476 31-0, Fax: +49 6476 31-31
sedo@sedo-treepoint.com

Sedo Treepoint, Switzerland
Phone: + 41 43 488 11 88, Fax: +41 43 488 11 89
switzerland@sedo-treepoint.com

Sedo Treepoint, Belgium
belgium@sedo-treepoint.com

Sedo Treepoint, Brazil
brazil@sedo-treepoint.com

Sedo Treepoint, China
china@sedo-treepoint.com

Sedo Treepoint, India
india@sedo-treepoint.com

Sedo Treepoint, Italy
italy@sedo-treepoint.com

Sedo Treepoint, Singapore
singapore@sedo-treepoint.com

Sedo Treepoint, USA
usa@sedo-treepoint.com

Technical specifications are subject to change without prior notice.

