

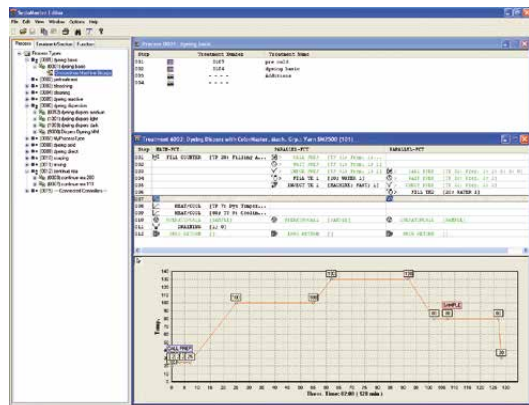
Una soluzione strategica per l'industria del finissaggio tessile



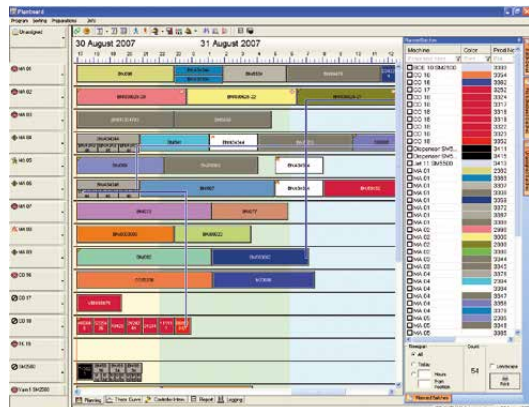
SedoMaster si basa su una piattaforma Windows, progettata per gestire la tintoria o un intero impianto di finissaggio tessile. SedoMaster fornisce una soluzione integrata per tutti: dall'operatore al direttore generale, consentendo loro di gestire le ricette, i processi e i prospetti. SedoMaster supporta tutte le interfacce richieste dagli altri sistemi, quali la distribuzione dei prodotti chimici, la gestione delle ricette e l'ERP. Ciò porta all'ottimizzazione di tutti i macchinari (tintura, lavaggio, candeggio, rameuse, asciugato, calandra, ecc.), riducendo al minimo i costi.

SedoMaster è un pacchetto modulare che può essere implementato in varie fasi, secondo le necessità specifiche.

Controlla la produzione



Creazione dei processi



Planboard grafico



Bilancia e scanner wireless per la stazione di pesatura

Il sistema è disponibile come pacchetto base, avanzato ed esperto. Inoltre, sono disponibili numerose opzioni. Dettagliati parametri consentono un adattamento ottimale alle necessità dei clienti.

Sistema base:

I processi produttivi (programmi, impostazioni, ecc.) sono creati e scaricati mediante l'**editor del processo Grafico** nelle unità di comando delle macchine, consentendo la gestione centralizzata dei processi produttivi per ciascuna unità. Questo modulo si basa sul concetto ben conosciuto di "Windows Explorer", riducendo così la necessità di formazione

Il **Planboard** grafico interattivo programma i lotti (batch) nella macchina selezionata. In base a produzione, calendario e turni di lavoro, calcola l'inizio e la data finale più probabili per ciascun lotto, ed ottimizza la sequenza di produzione. I lotti, assieme ai relativi processi, possono essere scaricati nelle macchine ed il Planboard esegue l'aggiornamento automaticamente in base allo stato corrente della produzione in corso. Inoltre, mostra lo stato corrente (funzionamento/stop, allarmi) mediante diversi codici colore.

Sistema avanzato

L'unità di acquisizione dati del modulo prospetti di Gestione registra tutti gli eventi (e.g. avvio, stop, cambio parametri, allarme, intervento operatore, ecc.) ed i valori di processo (temperature, velocità, pressione differenziale, pH, umidità residua, ecc.) per ciascun lotto.

Il generatore flessibile dei dati consente agli utenti di creare rapporti e formule. Si possono richiedere dei rapporti per turno, giorno, settimana, mese, macchina, lotto, colore, articolo, cliente o ricetta. Tutti i valori registrati, inclusi i tempi (campionatura, carico, funzionamento, stop, allarmi, ecc.), il consumo (acqua, vapore, prodotti chimici, coloranti, ecc.) e i costi, possono essere inseriti nei prospetti definiti dall'utente in formato grafico o tabulare.

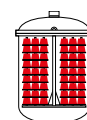
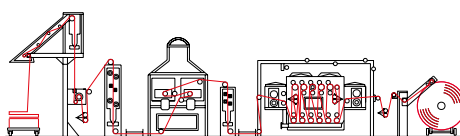
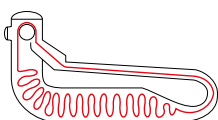
Il Grafico di Controllo Processo

è un potente strumento utile per analizzare i dati storici sugli eventuali problemi accaduti nei lotti precedenti. Tutti gli eventi possono essere visualizzati, inclusi gli allarmi e l'intervento dell'utente. E' Possibile **intervenire sul controllore** dall'unità di comando. I processi possono essere avviati, interrotti o fermati; sono inoltre possibili modifiche delle funzioni o dei parametri. Lo stato corrente (velocità, temperatura e funzioni correnti) di tutte le macchine è costantemente aggiornato e visualizzato nel display.

Sistema esperto

Link al sistema di gestione ricette:

SedoMaster può essere collegato al sistema di gestione ricette e combinazione colori ColorMaster, così come ad altri sistemi di ricette conosciuti. I lotti sono inseriti in SedoMaster e sono automaticamente trasferiti allo specifico sistema che calcola la relativa ricetta di produzione (coloranti e prodotti chimici), inviandola poi nuovamente a SedoMaster.



Informa sui costi

SedoMaster Report
Issue: 04/31/2006 07:46:14

DA Efficiency Report for machine: SM 2500

From: 01/01/2006 to: 12/31/2006

Batch	Start	End	Time	Material	Waste	Losses	Defect	Reject	Scrap	Run	Stop Time	Production	Amount	Eff.	Defect
1	11:03	9:50	0:13	8324	0.00	0.00	54.39	2.04	4.58	200.10	200.8	170.42	16807	8.1	80%
2	9:50	10:5	0:15	8114	0.00	0.00	49.87	2.21	6.08	200.42	400.06	200.15	17015	7.8	80%
3	10:5	9:40	0:10	8100	0.00	0.00	50.88	0.11	5.28	171.0	419.87	200.91	17482	10.3	80%
4	9:40	8:50	0:10	8100	0.00	0.00	50.88	0.11	5.28	171.0	419.87	200.91	17482	10.3	80%
5	8:50	8:00	0:10	8100	0.00	0.00	50.88	0.11	5.28	171.0	419.87	200.91	17482	10.3	80%
6	8:00	7:10	0:10	8100	0.00	0.00	50.88	0.11	5.28	171.0	419.87	200.91	17482	10.3	80%
7	7:10	6:20	0:10	8100	0.00	0.00	50.88	0.11	5.28	171.0	419.87	200.91	17482	10.3	80%
8	6:20	5:30	0:10	8100	0.00	0.00	50.88	0.11	5.28	171.0	419.87	200.91	17482	10.3	80%
9	5:30	4:40	0:10	8100	0.00	0.00	50.88	0.11	5.28	171.0	419.87	200.91	17482	10.3	80%
10	4:40	3:50	0:10	8100	0.00	0.00	50.88	0.11	5.28	171.0	419.87	200.91	17482	10.3	80%
11	3:50	3:00	0:10	8100	0.00	0.00	50.88	0.11	5.28	171.0	419.87	200.91	17482	10.3	80%
12	3:00	2:10	0:10	8100	0.00	0.00	50.88	0.11	5.28	171.0	419.87	200.91	17482	10.3	80%
Total: 400.00															

Summary of Steps (months)

Stop cause map

Summary:

- Efficiency: 40%
- Production Amount: 160102 m
- Production Time: 270046 (3h 46m)
- Uptime: 480 (3h 40m)
- Stop Time: 130 (22 min)
- Average Speed: 162 m/min

Prospetto di acquisizione dati

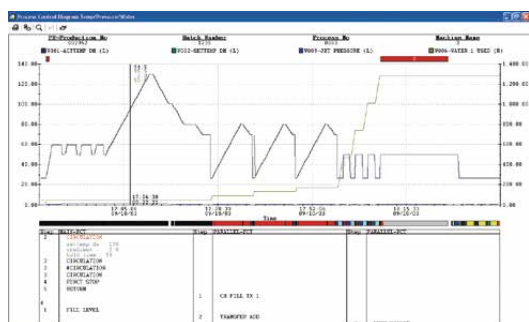


Grafico di controllo processo



Stazione per la distribuzione dei prodotti chimici

La ricetta è visualizzata nella stazione di pesatura oppure inviata ad una stazione automatica di distribuzione. Inoltre, il sistema delle ricette può ottimizzare il processo produttivo (temperatura, velocità, gradiente, ecc.) relativo ai dati de lotto ed alla ricetta calcolata. SedoMaster utilizza queste informazioni per creare un processo produttivo ottimizzato (costo e qualità) che è scaricato nell'unità di comando della macchina.

Link al sistema ERP: in molti casi, le informazioni sul lotto sono già disponibili nell'Host computer dell'impianto. Tali dati possono essere trasferiti a SedoMaster per evitare di dover re-inserire gli stessi dati. Una volta terminati i lotti, tutti i dati registrati, quali tempi, consumo, costi, ecc. possono essere reinviati all'Host computer per identificare i lotti o per ragioni di calcolo.

Pianificazione con supporto di routing: In combinazione con interfaccia con un sistema ERP, il Planboard visualizzerà graficamente i dati per la pianificazione della produzione, inclusi i relativi routing.

Elaborazione degli ordini: gli ordini provenienti dal sistema ERP possono essere associati ad un singolo lotto oppure possono essere suddivisi in più lotti.

Acquisizione dei dati: il sistema può anche essere utilizzato per acquisire dati macchina (ad es. log-in/log-off operatore o macchina, fermate dichiarate) che possono essere analizzati in modo flessibile con i dati acquisiti.

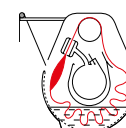
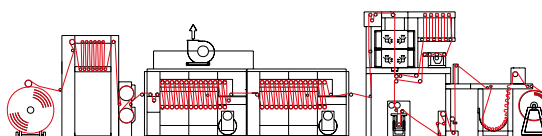
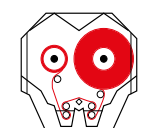
Ottimizzazione delle preparazioni per applicazioni in continuo: tenendo sotto controllo i consumi e calcolando il bagno residuo, SedoMaster ottimizza i preparati per le applicazioni in continuo.

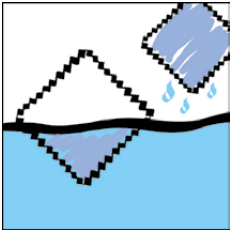
Opzioni:

Stazione di pesatura per coloranti e prodotti chimici: la ricetta di produzione è indicata sul PC della stazione di pesatura. L'utente può poi pesare i prodotti corretti entro le tolleranze definite. Possono essere utilizzate anche delle etichette con codice a barre per ridurre al minimo il rischio d'errore umano. Tutte le pesature sono registrate nel lotto e sono aggiornate automaticamente nell'inventario del prodotto.

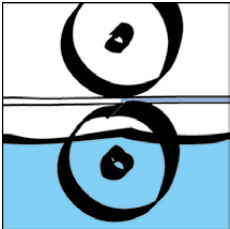
Link alla stazione di distribuzione/dissolvenza: le stazioni di distribuzione automatica per i prodotti chimici ed i coloranti sono sempre più diffuse nelle tintorie e negli impianti di finissaggio poiché riducono i costi ed aumentano la riproducibilità. SedoMaster può collegarsi ai vari sottosistemi (macchine, sistema ricette, sistema di distribuzione) dell'impianto. Le unità di comando della macchina scatteranno quando è richiesta una distribuzione ed il sistema ricette avrà calcolato la ricetta di produzione. SedoMaster centralizza tali informazioni e passa i prodotti corretti alla stazione di distribuzione quando sono richiesti.

Inventario prodotti: una volta pianificati i lotti, le necessarie quantità di prodotti chimici e coloranti saranno conservate e verificate nell'inventario. Una volta terminata la pesatura o la distribuzione, le memorizzazioni saranno cancellate e tutti i consumi di prodotto registrati saranno aggiornati nell'inventario e memorizzati per il lotto corrispondente. Sono disponibili anche livelli minimi d'inventario e prospetti dei consumi in base a giorno, settimana e mese.

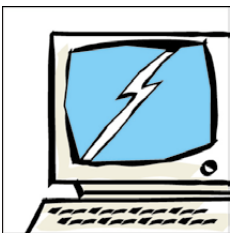




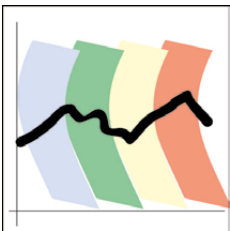
Macchine per tintura lotti



Macchine di finissaggio



Link all'host



Link al sistema ricette



Link alla distribuzione



Stazione di pesatura



**Inventario per coloranti
e prodotti chimici**

Head office:
Sedo Treepoint GmbH, Germany
Neuwies 1, D-35794 Mengerskirchen
Phone: + 49 6476 31-0, Fax: +49 6476 31-31
sedo@sedo-treepoint.com

Sedo Treepoint, Switzerland
Phone: + 41 43 488 11 88, Fax: +41 43 488 11 89
switzerland@sedo-treepoint.com

Sedo Treepoint, Belgium
belgium@sedo-treepoint.com

Sedo Treepoint, Brazil
brazil@sedo-treepoint.com

Sedo Treepoint, China
china@sedo-treepoint.com

Sedo Treepoint, India
india@sedo-treepoint.com

Sedo Treepoint, Italy
italy@sedo-treepoint.com

Sedo Treepoint, Singapore
singapore@sedo-treepoint.com

Sedo Treepoint, USA
usa@sedo-treepoint.com

Technical specifications are subject to change without prior notice.

