

Uma solução estratégica para a indústria de acabamentos têxteis



O SedoMaster é uma solução baseada em Windows, concebida para gerir uma Tinturaria, ou uma unidade completa de acabamento têxtil.

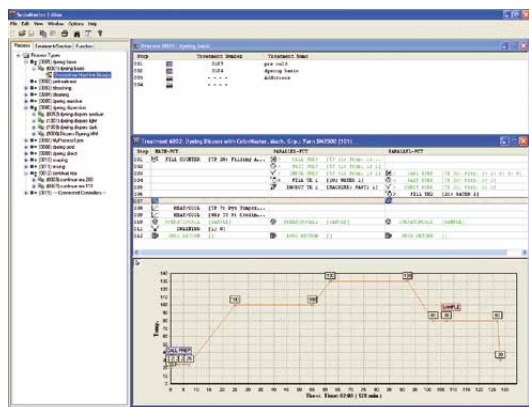
O SedoMaster proporciona a todos, desde o operador até ao director de produção, uma solução integrada, permitindo-lhes gerir receitas, processos e gráficos. O SedoMaster suporta todos os interfaces requeridos por outros sistemas tais como doseamento de produtos químicos, gestão de receitas e sistemas ERP.

A otimização resultante de todas as máquinas incluindo tingimento, lavagem, branqueio râmula, secador, calandra, etc., minimiza o tempo e o custo de processamento e reprocessamento.

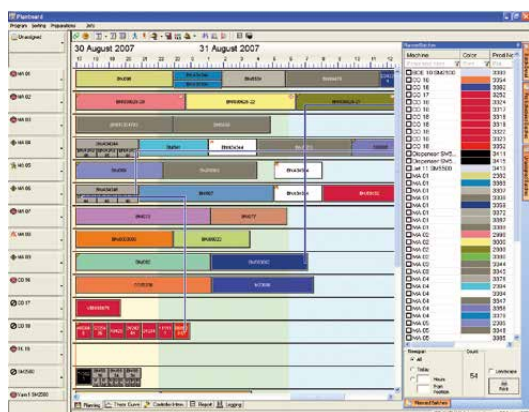
O conceito modular do SedoMaster significa que pode ser implementado por fases e quando requerido.



Controle a sua produção



Criação de processos



Planeamento gráfico



Scanner wireless e balança para sistema de pesagem

O sistema está disponível nos módulos básico, avançado e especialista. Além disso tem também disponível várias opções. Os direitos do utilizador permitem uma óptima adaptação às necessidades dos clientes.

Módulo base:

Os processos de produção (programas, configurações, etc.) são criados e descarregados para os controladores das máquinas através do **Editor gráfico de Processos**, permitindo uma gestão central dos processos de produção para cada máquina. Este módulo é baseado no bem conhecido e familiar "Windows Explorer", logo há redução na necessidade de treino.

O **planeamento gráfico** interativo aloca partidas (incluindo número de lote, artigo, cor, cliente, peso, número de processo, etc.) na máquina seleccionada. Baseado no calendário e nos turnos de produção o sistema calcula o tempo de início e o tempo de finalização mais provável de cada partida optimizando a sequencia de produção. As partidas, juntamente com os processos correspondentes são descarregadas para as máquinas, e o Planeamento actualiza automaticamente o seu estado, mostrando o estado actual de cada máquina (em andamento, parada, em alarme, etc.) utilizando diferentes códigos de cores.

Módulo avançado

A recolha de dados pelo módulo de gestão de informação regista todos os acontecimentos (ex: arranque, paragem, alteração de parâmetros, alarme, intervenção do operador, etc.) e valores do processo (temperatura, velocidade, pressão diferencial, pH, humidade residual, etc.) para cada partida.

O sistema gera relatórios flexíveis e permite aos utilizadores criarem relatórios e fórmulas. Podem ser pedidos relatórios por dia, semana ou mês; por máquina, partida, cor, artigo, cliente ou receita. Todos os valores registados incluindo tempos (amostras, carga, andamento, paragem, alarmes), consumos (água, vapor, produtos químicos, corantes, etc.), e custos podem ser incluídos nos relatórios definidos pelo utilizador num formato tabelar ou gráfico.

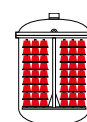
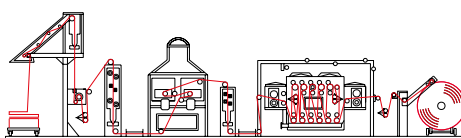
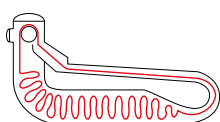
O **Diagrama de Controlo** da partida é uma ferramenta poderosa, para analisar os dados e problemas que possam ter ocorrido em partidas anteriores. Todos os acontecimentos podem ser visualizados, incluindo alarmes e intervenções do operador.

A **intervenção no controlador** é possível através do sistema. O programa pode ser iniciado, suspenso ou parado, é também possível a alteração dos parâmetros e das funções. O estado actual (função actual, temperatura, velocidade, alarme, etc.) de todas as máquinas é constantemente actualizado e visualizado.

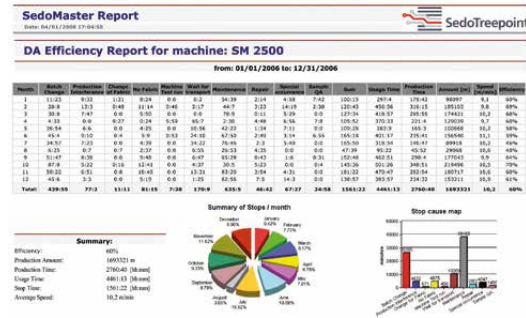
Módulo especialista

Ligação ao sistema de gestão de receitas

O SedoMaster pode ser ligado ao sistema de formulação de cores e gestão de receitas ColorMaster e ao sistema de receitas mais populares (Fortex e Datacolor). As partidas são introduzidas no SedoMaster e automaticamente transferidas para o sistema de receitas, o qual calcula a receita de produção correspondente (corantes e produtos químicos) e a transfere novamente para o SedoMaster.



Informe-se acerca dos custos



Sistema de recolha de dados

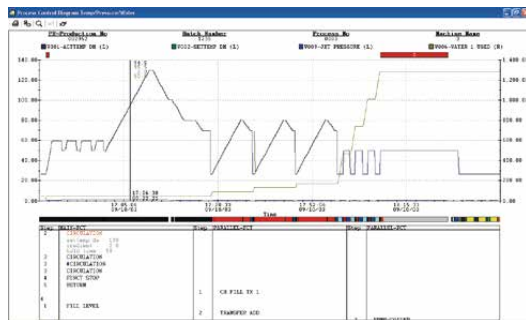


Diagrama de controlo de processos



Estação de doseamento químico

A receita pode ser visualizada no posto de pesagem ou enviada para uma estação de doseamento automática. Adicionalmente, o sistema de receitas pode otimizar o processo de produção (temperatura, velocidade, gradiente, etc.) correspondente aos dados da partida e receita calculada. O SedoMaster usa esta informação para criar um processo de produção otimizado (custo e qualidade), que é descarregado para o controlador da máquina.

Ligação a sistema central: Em muitos casos, a informação da partida está também disponível no computador do sistema central (ERP). Estes dados podem ser transferidos para o SedoMaster para evitar duplicação de dados. Quando as partidas estão terminadas, todos os dados registados tais como tempos, consumos, custos, etc., podem ser transferidos de volta para o sistema central, para fins de monitorização ou diversos cálculos.

Planeamento com suporte de seguimento de lotes: Na combinação do interface com a ligação ao sistema central, os dados para o planeamento da produção, incluindo as suas encomendas serão exibidas graficamente no módulo de planeamento.

Processamento das encomendas: Encomendas vindas do sistema central podem ser agregadas numa só partida ou divididas por várias partidas.

Aquisição de dados: O sistema pode também ser usado para adquirir dados da máquina (p.ex. operador ou máquina log-in/log-off, declaração de paragens) que podem ser analisados nos relatórios flexíveis de aquisição de dados.

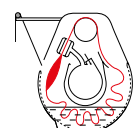
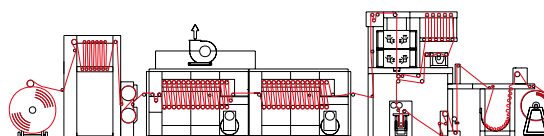
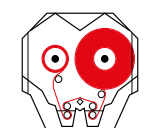
Optimização nas preparações para aplicações em contínuo: monitorizando o consumo e calculando o banho residual o Sedomat otimiza as preparações nas aplicações em contínuo.

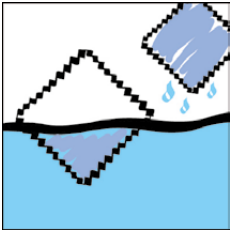
Opções:

Posto pesagem de corantes e produtos químicos: A receita de produção é visualizada no PC do posto de pesagem. O utilizador pode pesar os produtos químicos correctos dentro das tolerâncias definidas. Códigos de barras podem também ser usados para minimizar erros humanos. Todas as pesagens são registadas na partida e automaticamente actualizadas no stock de produtos.

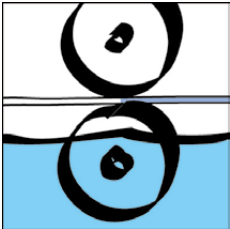
Ligação à estação de doseamento: As estações de doseamento automáticas para corantes e produtos químicos estão a tornar-se muito populares nas tinturarias e unidades de acabamentos; elas reduzem os custos e aumentam a reprodutibilidade. O SedoMaster pode ligar-se a diferentes sub-sistemas (máquinas, sistemas de gestão de receitas, sistemas de doseamento). Os controladores das máquinas avisaram quando é que um doseamento é necessário, e o sistema de receitas calcula a receita da produção. O SedoMaster centraliza toda esta informação e pede os produtos e quantidades correctas à estação de doseamento quando pedidos pelos controladores.

Inventário de Produtos: Quando as partidas são planeadas, as quantidades requeridas de químicos e corantes são reservadas e verificadas no inventário. Depois da pesagem ou doseamento terminado, as reservas são canceladas e todos os consumos de produtos registados são actualizados no inventário e armazenados na partida correspondente. Níveis mínimos de stock e relatórios de consumo por dia, semana e mês estão também disponíveis.

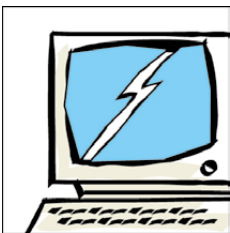




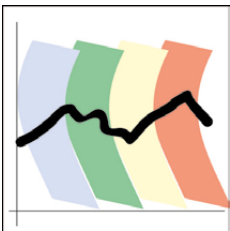
Partidas para máquinas de tingir



Máquinas de acabamentos



Ligação ao sistema central



Ligação ao sistema receituário



Ligação ao sistema de doseamento



Estação de pesagem



Inventário de produtos químicos e corantes

Head office:
Sedo Treepoint GmbH, Germany
Neuwies 1, D-35794 Mengerskirchen
Phone: + 49 6476 31-0, Fax: +49 6476 31-31
sedo@sedo-treepoint.com

Sedo Treepoint, Switzerland
Phone: + 41 43 488 11 88, Fax: +41 43 488 11 89
switzerland@sedo-treepoint.com

Sedo Treepoint, Belgium
belgium@sedo-treepoint.com

Sedo Treepoint, Brazil
brazil@sedo-treepoint.com

Sedo Treepoint, China
china@sedo-treepoint.com

Sedo Treepoint, India
india@sedo-treepoint.com

Sedo Treepoint, Italy
italy@sedo-treepoint.com

Sedo Treepoint, Singapore
singapore@sedo-treepoint.com

Sedo Treepoint, USA
usa@sedo-treepoint.com

Technical specifications are subject to change without prior notice.

