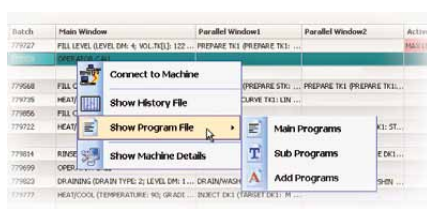
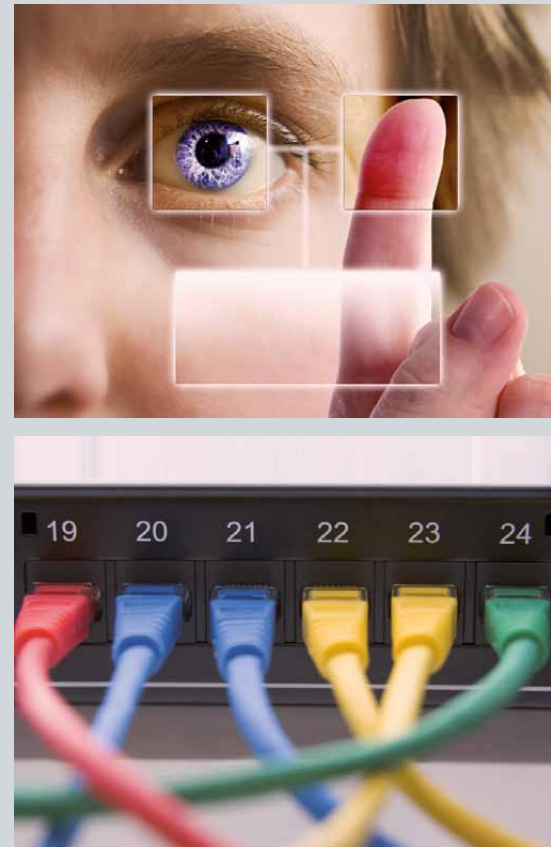


## Einstiegssystem für zentrale Prozesssteuerung

| Machine | Batch Status  | Program State | Batch  | Main Window                                 | Parallel Window1               | Parallel Window2              | Active Alarm | Operator Call |
|---------|---------------|---------------|--------|---|--------------------------------|-------------------------------|--------------|---------------|
| 1       | Batch Started | 🟢             | 779727 | FILL LEVEL (LEVEL.DM: 4; VOL.TK[1]: 122 ... | PREPARE TK1 (PREPARE TK1: ...  |                               | MAX LEVEL    |               |
| 2       | Batch Started | 🟢             | 779728 | OPERATOR CALL                               |                                |                               |              | LOAD MACHINE  |
| 3       | Batch Empty   | 🔴             |        |   |                                |                               |              |               |
| 4       | Batch Started | 🟢             | 779568 | FILL COUNTER (WATERQUANTITY: 115; ...       | PREPARE STK (PREPARE STK: ...  | PREPARE TK1 (PREPARE TK1: ... |              |               |
| 5       | Batch Started | 🟢             | 779735 | HEAT/COOL (TEMPERATURE: 110; GRAD ...       | DOSING TK1 (CURVE TK1: LIN ... |                               |              |               |
| 6       | Batch Started | 🟢             | 779856 | FILL COUNTER (WATERQUANTITY: 150; ...       |                                |                               |              |               |
| 7       | Batch Started | 🟢             | 779722 | HEAT/COOL (TEMPERATURE: 75; GRAD ...        |                                | INJECT TK2 (TARGET TK1: ST... |              |               |
| 8       | Batch Empty   | 🔴             |        |   |                                |                               |              |               |
| 9       | Batch Started | 🟢             | 779814 | R.INSE TIME (HOLD TIME: 20; WATER TY ...    | PREPARE TK1 (PREPARE TK1: ...  | PREPARE DK1 (PREPARE DK1: ... |              |               |
| 10      | Batch Started | 🟢             | 779699 | OPERATOR CALL                               |                                |                               |              | LOAD MACHINE  |
| 11      | Batch Started | 🟢             | 779823 | DRAINING (DRAIN TYPE: 2; LEVEL.DM: 1 ...    | DRAIN/WASH STK (WASHING ...    | DRAIN/WASH TK1 (WASHING ...   |              |               |
| 12      | Batch Started | 🟢             | 779777 | HEAT/COOL (TEMPERATURE: 100; GRAD ...       | INJECT DK1 (TARGET DK1: M ...  |                               |              |               |
| 13      | Batch Empty   | 🔴             |        |   |                                |                               |              |               |
| 14      | Batch Started | 🟢             | 779824 | HEAT/COOL (TEMPERATURE: 50; GRAD ...        |                                |                               |              |               |



Rechte Maustaste für weitere Optionen



Ansicht Maschinenüberwachung

SedoMonitor ist ein Einstiegssystem für die Überwachung, Verwaltung, Kontrolle und Steuerung Ihrer Maschinen. Von Ihrem Schreibtisch aus behalten Sie die Übersicht über alle Maschinen mit Sedomat Touchscreen Steuerungen. SedoMonitor wird Ihre Arbeit vereinfachen. Mit einem Blick erfassen Sie den Status aller Maschinen, inklusive Details wie Partie- oder Programmstatus, aktive Partien, aktive Funktionen, Alarme und Bedieneruffe. Sortieren/gruppieren Sie nach unterschiedlichen Kriterien oder zeigen Sie Alarme oder zusätzliche Informationen in Tooltips an. Werten Sie Ihre Protokollierungen einschließlich Prozesskurve und allen Details aus. Zeigen Sie Prozesse, Behandlungen oder Nachsatzprogramme an oder verändern Sie diese. Drucken Sie diese Informationen, exportieren sie in unterschiedliche Formate (z. B. PDF, Excel, ...) oder versenden diese per Email.

SedoMonitor unterstützt Backups der Protokoll- und Prozessdaten für spätere Auswertung und ISO900x Zertifizierung. Von Ihrem Schreibtisch aus können Sie die Sedomat Steuerungen so bedienen, als stünden Sie direkt vor der Maschinensteuerung, starten/stoppen/ändern Sie das Programm, bestätigen Sie Alarme und Bedieneruffe, etc.

## Verbessern Sie Ihre Arbeitsabläufe

**Program Print**

Program Data

Program Number: 1290  
Shot Name: REACTIVE  
Comment: DYENING

| Step | Function                 | Version | Window               | Window             |
|------|--------------------------|---------|----------------------|--------------------|
| 1    | CIRCULATION(DR. 3.0, 30) |         | PUMP/COOLER (DR. 30) | Start Prod. (L. 1) |
| 2    |                          |         |                      | Start Prod. (L. 1) |
| 3    |                          |         |                      | Check Prod. (L)    |
| 4    |                          |         |                      | Check Prod. (L)    |
| 5    | CIRCULATION(DR. 0.0, 30) |         | Check Prod. (L)      | Check Prod. (L)    |
| 6    |                          |         |                      | Check Prod. (L)    |
| 7    |                          |         |                      | Check Prod. (L)    |
| 8    | CIRCULATION(FL. 3.0, 15) |         |                      |                    |
| 9    | DRAINING(DRAIN. 1, 10)   |         |                      |                    |
| 10   | PROCEDURE()              |         |                      |                    |

Programmausdruck

**Batch Logging Print**

Batch Data:

Batch: 793201  
Production Id: 793174  
Program Number: 20001  
Start Time: 27.01.2010 01:16  
End Time: 27.01.2010 02:03

Graph: ACTUEW DR1, SETTEMP DR1, LEVEL TK. 1, FLOW 1%

Batch Text:

ARTICLE: 79302  
BATCH: 79302  
RECORD: 12940  
CUSTOMER:

Batch Parameter:

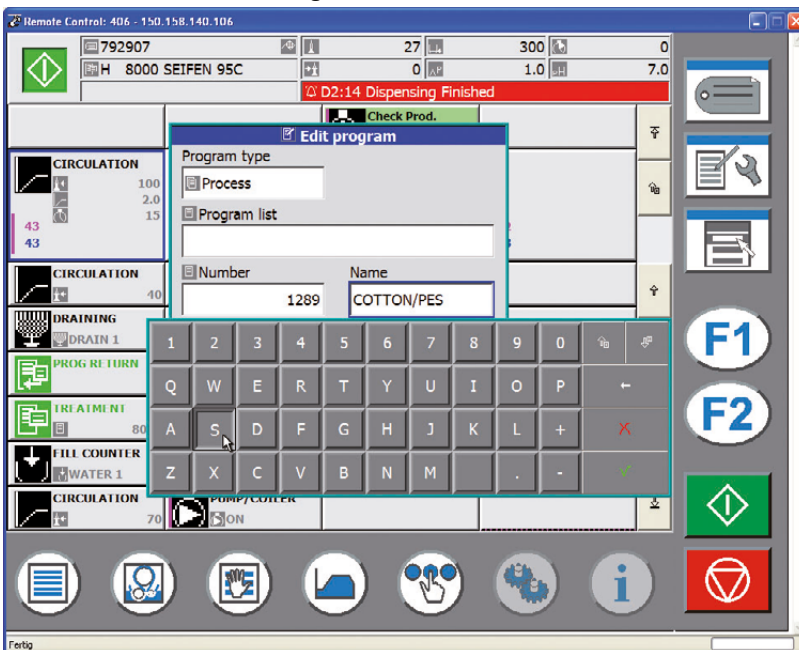
LOAD 3RD: 0  
LIQUOR RATIO: 8  
WASTEL DR: COND. (20%)  
REL. VOLUME: 6  
LOAD 3RD 1: 90.0

Event Logging:

Date: 27.01.2010 Page 1 of 7

Protokollausdruck

Fernsteuerung Sedomat:



### Funktionen:

- Statusansicht in Echtzeit: Maschinenstatus, aktive Funktionen, Alarmer, Bedieneruf.
- Fernsteuerung der vernetzten Sedomat Steuerungen, z. B. Funktionen anpassen, Alarmer ansehen/löschen, Programme starten/stoppen/anhalten, etc.
- Programme editieren.
- Backup von Programmen (Datensicherung) möglich.
- Automatische Aufzeichnung (Backup) von Prozessdaten (Protokolle) via FTP (für ISO900x Zertifizierung notwendig).
- Ausdruck der Protokolldaten.
- Ausdruck von Programmen.
- Programme von/zu Steuerungen kopieren.
- Anzeige von Maschinendetails (Maschinennummer, IP-Adresse, Steuerungstyp, Software Version, etc.)

### Vorteile:

- Selbsterklärend, einfache Bedienung und Installation.
- Alle Informationen am Arbeitsplatz verfügbar. Bedienung und Steuerung Ihrer Maschinen vom Schreibtisch aus.
- Senden Sie Ihre Programme über Ethernet an unterschiedliche Maschinen.
- Kann für alle Sedomat Touchscreen Steuerungen verwendet werden.
- Automatische Aufzeichnung (Backup) der Prozessdaten (Protokolle) via FTP.
- Skalierbar: Anwendbar für eine bis beliebig viele Maschinen.
- Fernwartung und Diagnose möglich.
- Kein separater Workstation-PC oder Server nötig.

Head office:  
**Sedo Treepoint GmbH, Germany**  
Neuwies 1, D-35794 Mengerskirchen  
Phone: + 49 6476 31-0, Fax: +49 6476 31-31  
sedo@sedo-treepoint.com

Sedo Treepoint, Switzerland  
Phone: + 41 43 488 11 88, Fax: +41 43 488 11 89  
switzerland@sedo-treepoint.com

Sedo Treepoint, Belgium  
belgium@sedo-treepoint.com

Sedo Treepoint, Brazil  
brazil@sedo-treepoint.com

Sedo Treepoint, China  
china@sedo-treepoint.com

Sedo Treepoint, India  
india@sedo-treepoint.com

Sedo Treepoint, Italy  
italy@sedo-treepoint.com

Sedo Treepoint, Singapore  
singapore@sedo-treepoint.com

Sedo Treepoint, USA  
usa@sedo-treepoint.com

Technical specifications are subject to change without prior notice.