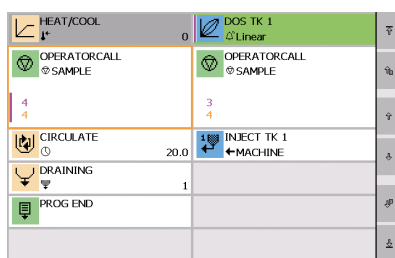
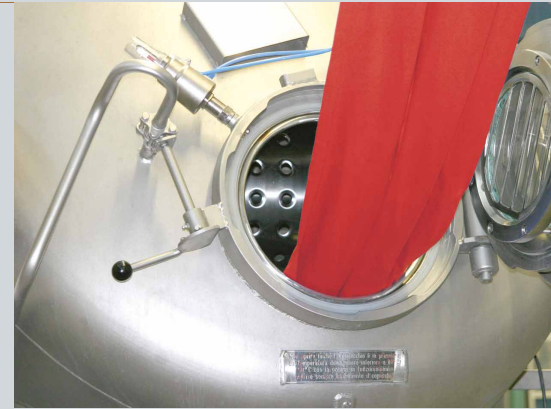
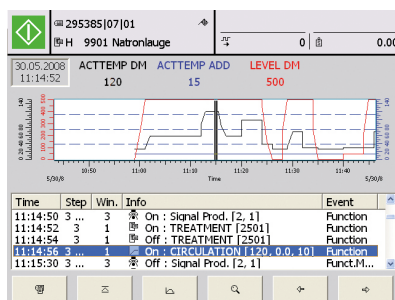


Preiswerte Touchscreen Steuerung mit internen I/O's



Programmsicht



Protokollansicht

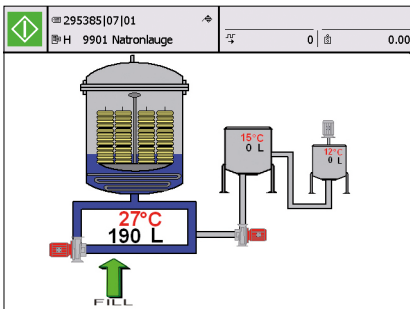
Der neue Sedomat 1808+ bietet durch ein moderneres Design und eine benutzerfreundliche Oberfläche einen verbesserten Anwenderkomfort. Jetzt ist die Vorderseite vollständig wasserdicht (IP67) und damit ein Garant für hohe Qualität und Zuverlässigkeit in rauen Umgebungen. Zusätzliche RFID-Unterstützung bietet neue Möglichkeiten in der Betriebsdatenerfassung.

Sie suchen eine kostengünstige Lösung, die Ihnen trotzdem einen hohen Automationsgrad für Ihre Maschinen bietet? Dann ist der Sedomat 1808+ das richtige Produkt für Sie. Ausgestattet mit neuester Technologie wie dem benutzerfreundlichen Touchscreen Farbbildschirm, Internet Technologie, USB Schnittstelle und vielen weiteren Highlights. Basierend auf Windows CE ist der Sedomat 1808+ die ideale Wahl für den Einsatz in industriellen Umgebungen. Das interne I/O System des Sedomat 1808+ kann entsprechend der Komplexität von Garn-, Stück-, oder anderen Färbemaschinentypen angepasst werden.

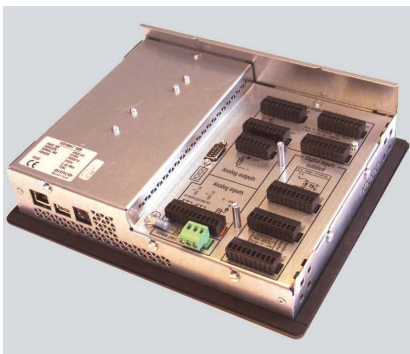
Offene Schnittstellen - Standard Protokolle

Anwendungen:

- Schnittstelle zum SedoMaster Zentralsystem.
- Integration von Chemikaliendosierstation und Farbküche.
- Kuppelbetrieb von Maschinen.
- Nahezu unbegrenzte Speicherung von Färbeprogrammen.
- Aufzeichnung der Temperaturkurve, Funktionen, Alarmer, etc. Anzeige der Prozessinformationen am Sedomat oder an einem Netzwerk-PC.
- Unterstützung für unterschiedliche Sprachen und Zeichensätze, z. B. Chinesisch.
- Lineare, progressive und degressive Dosierkurven.
- Regelung von Temperatur, Geschwindigkeit, pH, Durchfluss, Druck, etc.
- Kann als BDE Terminal verwendet werden.
- Datenaufzeichnung über Cloud-Services.
- RFID Unterstützung z.B. für Bediener An-/Abmeldung.



Garnapparat



Rückseite

Konzept:

- Das konfigurierbare interne I/O System kann an die unterschiedlichen Anforderungen von Maschinen angepasst werden.
- PC basierend: Grundlage ist ein Hochleistungsmainboard mit neuester Technologie.
- Farbiger Touchscreen: Intuitiv bedienbare und leicht erlernbare Benutzerschnittstelle. Jede angezeigte Funktion (Heizen, Füllen, etc.) kann durch bloße Berührung modifiziert werden. Schaltflächen auf dem Bildschirm ersetzen Drucktaster am Schaltschrank.
- USB Schnittstelle: Für preiswerte Geräte wie Memory Stick, (Kopieren/ Sichern von Programmen) und anderen PC-Peripheriegeräten.
- Internet Technologie (Integrierter Web Server): Für Netzwerkzugriff von jedem PC innerhalb des Firmennetzwerks.
- Windows CE: Robustes Betriebssystem geeignet für industrielle Anwendungen.
- Ethernet TCP/IP Netzwerk: Verbindung mit SedoMaster und Kommunikation mit anderen Färbereisystemen.
- OPC: OLE for Process Control: Integration übergeordneter Systeme.
- Interne SPS und PC-Programmierungssoftware zur hundertprozentigen Anpassung an die Eigenschaften Ihrer Färbemaschine.
- Optionen:
 - Barcode Lesegerät für die Partieverfolgung,
 - USB Memory Stick,
 - USB Schnittstellenverlängerung mit Schaltschrank-Wandanschluss
 - Touchscreen Stift

Spezifikationen:

Display:

7" TFT, farbig, 800 x 640 Pixel, Touchscreen

Interne I/O:

24 digitale Eingänge,
32 digitale Ausgänge,
2 PT 100 Eingänge,
3 Analogeingänge 0-20mA,
4 Analogausgänge 0-20mA,
2 schnelle Zählereingänge

Schnittstellen:

RS232 für PC-Programmierungssoftware, Ethernet: Verbindung zu SedoMaster und/ oder Netzwerk, USB für Memory Stick und andere PC-Peripheriegeräte.

Stromversorgung:

24V DC, 2,0 A

Umgebungstemperatur:

0 - 50°C (32 - 122°F)

Abmessungen:

258,5 x 216 x 67 mm (b x h x t)

Schaltschrankschnitt:

243 x 199 (b x h) ± 1mm

Head office:

Sedo Treepoint GmbH, Germany

Neuwies 1, D-35794 Mengerskirchen

Phone: + 49 6476 31-0, Fax: +49 6476 31-31

sedo@sedo-treepoint.com

Sedo Treepoint, Switzerland

Phone: + 41 43 488 11 88, Fax: +41 43 488 11 89

switzerland@sedo-treepoint.com

Sedo Treepoint, Belgium

belgium@sedo-treepoint.com

Sedo Treepoint, China

china@sedo-treepoint.com

Sedo Treepoint, India

india@sedo-treepoint.com

Sedo Treepoint, Singapore

singapore@sedo-treepoint.com

Sedo Treepoint, USA

usa@sedo-treepoint.com

Technical specifications are subject to change without prior notice.