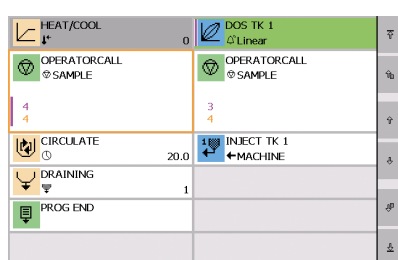
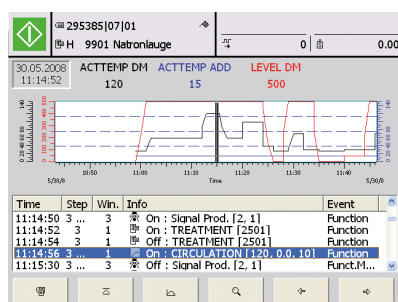


Controlador con pantalla táctil y E/S internos, efectividad a bajo costo



Vista del programa



Vista registro cronológico

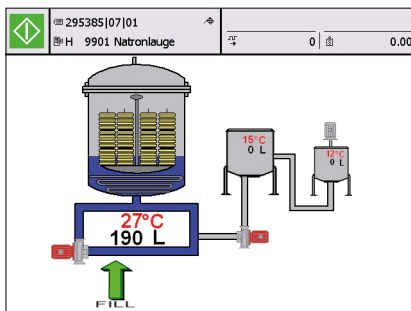
El nuevo Sedomat 1808+ da una mejor experiencia al usuario, ofreciendo un diseño moderno y una interfaz fácil de usar. Ahora es resistente al agua (IP67), que garantiza una alta calidad y fiabilidad para soportar los ambientes más hostiles. Con soporte RFID adicional, el controlador ofrece nuevas posibilidades en la adquisición de datos.

Buscando una solución efectiva para la automatización de sus máquinas a un costo razonable? Sedomat 1808+ es el producto apropiado para usted! Ofrece tecnología de punta como interfaz amigable de pantalla táctil a color, tecnología de Internet, conectividad USB y mucho más. Solución ideal para la industria debido a que opera bajo Windows CE. Los I/O internos pueden ser configurados para ajustarse a los requerimientos de máquinas de tintura de hilados, tejido y maquinas de tintorería con diferentes grados de complejidad.

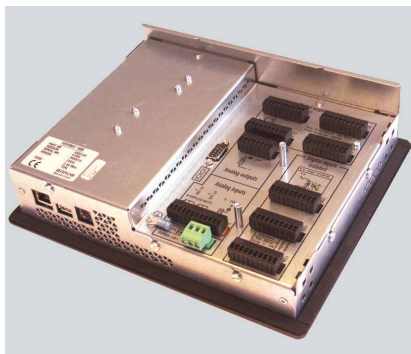
Conectividad abierta – protocolos standard

Aplicaciones:

- Conexión al sistema de gestión central Sedomaster.
- Integración con el sistema de dosificación de productos químicos y la automatización de la cocina de colorantes.
- Operaciones master/ slave (máquinas acopladas).
- Archivo de un elevado número de programas de teñido.
- Registro de las curvas de temperatura, funciones, alarmas, etc. Visualización de la información del proceso en el Sedomat o en un PC remoto
- Soporte en diferentes idiomas y caracteres, por ejemplo Chino.
- Curvas de dosificación lineales, progresivas y decrecientes.
- Control de la temperatura, velocidad, pH, flujo, presión, etc.
- Puede utilizarse como terminal de adquisición de datos.
- El registro de datos a través de servicios en el cloud.
- Soporte RFID, por ejemplo para el inicio/cierre de sesión del operador.



Maquina para tinte de hilos



Vista trasera

Concepto:

- Los I/O internos pueden configurarse para ajustarse a los requerimientos de las diferentes máquinas de teñido.
- Basado en PC: con los más modernos procesadores del mercado.
- Pantalla táctil a color: interfaz de usuario intuitiva, fácil de usar para los operadores. Cualquier función (calentar, llenar, etc.) puede ser activada presionando la función en la pantalla. Los botones en pantalla reemplazan los botones en el panel de control.
- Interface USB: para dispositivos económicos como tarjetas de memoria (copiar/guardar programas) y otros periféricos del PC.
- Tecnología Internet (integrada con un Servidor Web): Acceso remoto desde cualquier PC en la red vía MS Internet Explorer. Un mini sistema central es posible mediante el uso de software estándar de Microsoft.
- Windows CE: sistema operativo robusto desarrollado para aplicaciones industriales.
- Red Ethernet TCP/ IP: conexión al Sedomaster y comunicación con otros sistemas en la tintorería.
- OPC: OLE para el Control del Proceso: integración con los sistemas supervisores.
- PLC interno y herramientas de programación en PC 100% adaptadas a las características de cada máquina de teñido.
- Opciones:
 - Lector de Código de barras para seguimiento de lotes
 - Memoria USB
 - Cable de extensión, montable en la pared de la caja de mando, para la interfaz USB.
 - Puntero para la pantalla táctil

Especificaciones:

Pantalla:

7" TFT, color, 800 x 640 pixels, Pantalla táctil

Entradas/ salidas internas:

24 entradas digitales,
32 salidas digitales,
2 entradas PT 100,
3 entradas analógicas de 0 – 20mA,
4 salidas analógicas de 0 – 20mA,
2 entradas de contador

Interfaces:

RS232 para herramientas de programación por PC, Ethernet: conexión al SedoMaster y otros sistemas de la red, puerto USB para otros periféricos.

Fuente de Alimentación: 24V DC, 2,0 A

Temperatura ambiente:

0 - 50°C (32 - 122°F)

Dimensiones:

258,5 x 216 x 67 mm (ancho x altura x profundo)

Resolución del Panel:

243 x 199 (ancho x altura) ± 1mm

Head office:

Sedo Treepoint GmbH, Germany

Neuwies 1, D-35794 Mengerskirchen

Phone: + 49 6476 31-0, Fax: +49 6476 31-31

sedo@sedo-treepoint.com

Sedo Treepoint, Switzerland

Phone: + 41 43 488 11 88, Fax: +41 43 488 11 89

switzerland@sedo-treepoint.com

Sedo Treepoint, Belgium

belgium@sedo-treepoint.com

Sedo Treepoint, China

china@sedo-treepoint.com

Sedo Treepoint, India

india@sedo-treepoint.com

Sedo Treepoint, Singapore

singapore@sedo-treepoint.com

Sedo Treepoint, USA

usa@sedo-treepoint.com

Technical specifications are subject to change without prior notice.