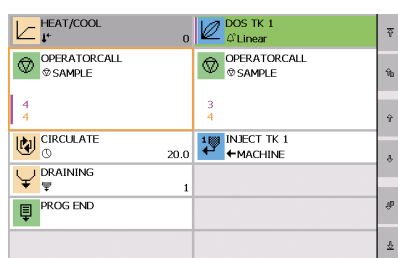
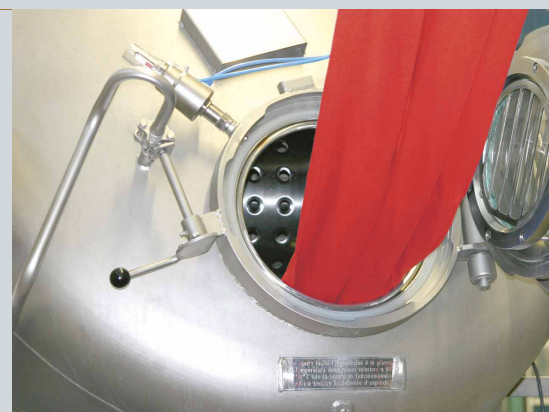
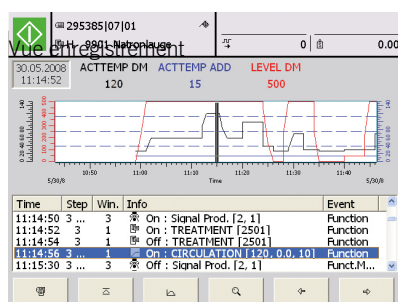


Contrôleur à faible coût avec écran tactile avec E/S internes



Vue des programme



Vue enregistrement

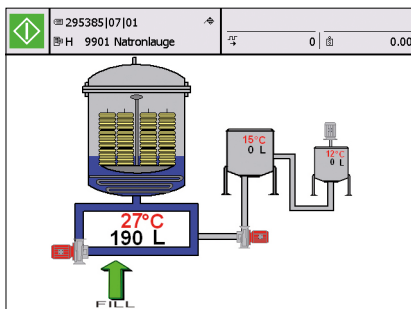
Les nouveaux Sedomat 1808+ apportent une meilleure expérience à l'utilisateur en offrant un design moderne et une interface plus conviviale. Etant maintenant étanche IP67, ils garantissent une haute qualité et fiabilité pour les environnements difficiles. Equipés du système RFID, ils offrent de nouvelles possibilités dans l'acquisition de données.

Vous recherchez la solution meilleur marché pour un haut niveau d'automatisme de vos machines ? Alors le Sedomat 1808+ est la solution ! Offrant les développements dernier cri comme l'interface utilisateur conviviale à écran couleur tactile, la technologie Internet, une interface USB et beaucoup d'autres caractéristiques avancées. Fonctionnant sous le système d'exploitation Windows CE, il est le choix idéal pour un environnement industriel. Les E/S internes du Sedomat 1808+ peuvent être configurées pour répondre exactement aux exigences de la teinture fil, pièce et autres types de machines avec différents degrés de complexité.

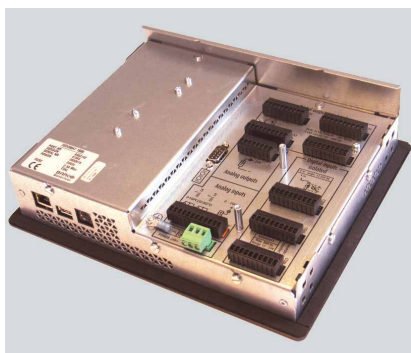
Connexion ouverte - protocoles standard

Applications:

- Connexion au système de centralisation SedoMaster.
- Intégration avec la distribution chimique et l'automatisation de la cuisine couleur.
- Opération Maître/Esclave.
- Stockage d'un nombre pratiquement illimité de programmes de teintures.
- Enregistrement de la courbe de température, des fonctions, des alarmes, etc. Visualisation d'information du processus sur le Sedomat ou sur un PC à distance.
- Support de différentes langues et jeux de caractères, par exemple chinois.
- Courbes linéaires, progressives et dégressives de dosage.
- Contrôle de température, vitesse, pH, débit, pression, etc.
- Peut servir de terminal d'acquisition des données.
- Enregistrement des données via des services cloud.
- Prise en charge RFID pour, par exemple, connexion/déconnexion opérateur.



Autoclave de teinture



Connecteurs et interfaces

Concept:

- La configuration interne des E/S permet d'obtenir les différents types de machines de teinture.
- Base PC : construit autour d'une unité centrale de PC de haute performance.
- Ecran couleur tactile : Interface utilisateur intuitive, facilement adoptée par des opérateurs. Toutes les fonctions (Chauffage, remplissage, etc.) peuvent être activées en touchant juste cette fonction sur l'écran. La pression des boutons sur l'écran remplace la pression des boutons sur l'armoire.
- Interface USB : pour les dispositifs peu coûteux comme les clés mémoire, (copier/sauver les programmes) et autres périphériques PC.
- Technologie Internet (web serveur intégré): Pour l'accès à distance de tout PC dans le réseau d'usine.
- Windows CE: logiciel d'exploitation robuste conçu pour des applications industrielles.
- Réseau Ethernet TCP/IP: lien avec le SedoMaster et communication avec d'autres systèmes de gestion de teinture.
- OPC: OLE pour le contrôle de processus : intégration avec les systèmes de surveillance.
- Automate interne et outils de programmation 100% adaptable aux dispositifs des machines de teinture.
- Options:
 - Clés de stockage USB
 - Extension de l'interface USB avec connexion sur panneau de commande
 - Stylet pour écran tactiles
 - Lecteur code à barres pour le suivi de l'avancement des lots

Spécifications:

Affichage:

7" TFT, couleur, 800 x 640 pixels, écran tactile

E/S internes (max.):

24 entrées logiques,
32 sorties logiques,
2 entrées PT 100,
3 entrées analogiques 0-20mA,
4 sorties analogiques 0-20mA,
2 entrées compteur rapide

Interfaces:

RS232 pour les outils de programmation PC, Ethernet: lien pour SedoMaster et autres systèmes réseau, USB: pour clef mémoire et autres périphériques PC

Alimentation: 24V DC, 2,0 A

Température ambiante:

0 - 50°C (32 - 122°F)

Dimensions:

258,5 x 216 x 67 mm (l x h x p)

Découpe de l'armoire:

243 x 199 (l x h) ± 1mm

Head office:

Sedo Treepoint GmbH, Germany

Neuwies 1, D-35794 Mengerskirchen

Phone: + 49 6476 31-0, Fax: +49 6476 31-31

sedo@sedo-treepoint.com

Sedo Treepoint, Switzerland

Phone: + 41 43 488 11 88, Fax: +41 43 488 11 89

switzerland@sedo-treepoint.com

Sedo Treepoint, Belgium

belgium@sedo-treepoint.com

Sedo Treepoint, China

china@sedo-treepoint.com

Sedo Treepoint, India

india@sedo-treepoint.com

Sedo Treepoint, Singapore

singapore@sedo-treepoint.com

Sedo Treepoint, USA

usa@sedo-treepoint.com

Technical specifications are subject to change without prior notice.