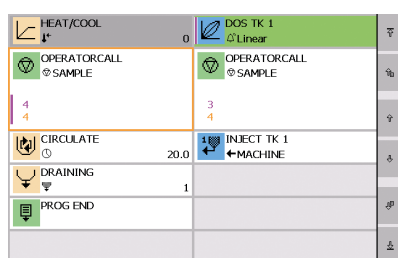
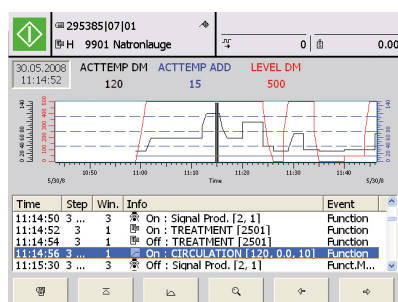


## Controllore base Touch Screen con I/O interne



Vista del programma di tintura in corso



Vista dei dati storici

Il nuovo Sedomat 1808+ offre una migliore esperienza utente grazie ad un moderno design e ad un'interfaccia user-friendly. Ora essendo resistente all'acqua conformemente alla classe di protezione IP67, garantisce alta qualità ed affidabilità negli ambienti corrosivi. Tramite il supporto RFID, offre nuove possibilità nell'acquisizione dei dati.

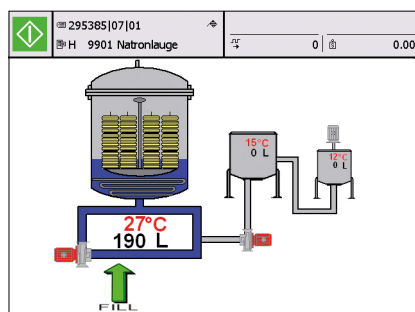
State cercando una soluzione economica con un alto grado d'automazione sulle vostre macchine? Sedomat 1808+ è il prodotto che fa per voi! Il sistema offre un'avanzata tecnologia, quali interfaccia a colori tipo Touch-screen di facile utilizzo, tecnologia internet, connessioni USB e molte altre funzioni all'avanguardia.

Essendo basato sul sistema operativo Windows CE, è la soluzione ideale per ambienti industriali. Le I/O interne di Sedomat 1808+ possono essere configurate per soddisfare tutti i requisiti delle macchine per tintura filati o in tessuti o altri tipi caratterizzati da diversi livelli di complessità.

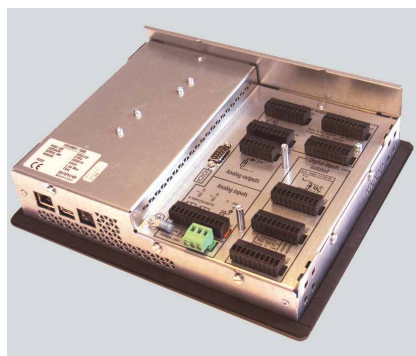
## Connettività aperta – protocolli standard

### Applicazioni

- Collegamento al sistema centrale di gestione SedoMaster.
- Integrazione con l'automazione e la distribuzione dei prodotti chimici della cucina colori.
- Funzionamento master/slave.
- Memorizzazione di numerosi programmi di tintura.
- Registrazione della curva di temperatura, funzioni, allarmi, ecc. Visualizzazione delle informazioni di processo su Sedomat o su un PC remoto.
- Supporto di diverse lingue
- Curve di dosaggio lineari, progressive e regressive.
- Controllo di temperatura, velocità, pH, flusso, pressione, ecc.
- Può essere utilizzato come terminale per l'acquisizione di dati.
- Memorizzazione dei dati storici mediante servizi cloud.
- Supporto RFID per esempio per il logon/logoff dell'operatore.



Macchina per tintura in filo



Parte posteriore

### Principio:

- Le I/O interne configurabili soddisfano i requisiti di diversi tipi di macchine per tintura.
- Basato su PC: sviluppato su una scheda CPU/PC avanzata ad alte prestazioni.
- Touch-screen a colori: interfaccia utente intuitiva, di facile utilizzo per gli operatori. Tutte le funzioni (riscaldamento, riempimento, ecc.) possono essere attivate semplicemente toccando questa funzione sullo schermo. I pulsanti sullo schermo sostituiscono quelli sul pannello.
- Interfaccia USB: per dispositivi economici, quali chiavette di memoria (programmi per copiare/salvare) ed altre periferiche del PC.
- Tecnologia internet (server web integrato): per l'accesso remoto da qualsiasi PC all'interno della rete di stabilimento mediante Microsoft Internet Explorer. Un mini sistema centralizzato ora è possibile semplicemente utilizzando i software standard di Microsoft.
- Windows CE: sistema operativo solido adatto alle applicazioni industriali.
- Rete TCP/IP Ethernet: link a SedoMaster e comunicazione con altri sistemi tintoria.
- OPC: OLE per Controllo di Processo: integrazione con i sistemi di controllo.
- Strumenti di programmazione PC e PLC interni per il totale adattamento alle specifiche funzioni della macchina per tintura.
- Optional:
  - Lettore codici a barre per la tracciabilità
  - Stick di memoria USB
  - Estensione dell'interfaccia USB con connessione all'anta del quadro elettrico
  - Stilo Touch-screen

### Specifiche:

#### Display:

7" TFT, a colori, 800 x 640 pixel, Touch-screen

#### I/O interne:

24 ingressi digitali,  
32 uscite digitali,  
2 ingressi PT100,  
3 ingressi analogici 0-20mA,  
4 uscite analogiche 0-20mA,  
2 ingressi rapidi contatore

#### Interfacce:

RS232 per strumenti di programmazione PC,  
Ethernet: link a SedoMaster e ad altri sistemi di rete, USB per chiavetta di memoria e altre periferiche del PC

**Alimentazione:** 24V CC, 2,0 A

#### Temperatura ambiente:

0 - 50°C (32 - 122°F)

#### Dimensioni:

258,5 x 216 x 67 mm (l x h x p)

#### Spazio per il pannello:

243 x 199 (l x h) ± 1mm

Head office:

**Sedo Treepoint GmbH, Germany**

Neuwies 1, D-35794 Mengerskirchen

Phone: + 49 6476 31-0, Fax: +49 6476 31-31

sedo@sedo-treepoint.com

Sedo Treepoint, Switzerland

Phone: + 41 43 488 11 88, Fax: +41 43 488 11 89

switzerland@sedo-treepoint.com

Sedo Treepoint, Belgium

belgium@sedo-treepoint.com

Sedo Treepoint, China

china@sedo-treepoint.com

Sedo Treepoint, India

india@sedo-treepoint.com

Sedo Treepoint, Singapore

singapore@sedo-treepoint.com

Sedo Treepoint, USA

usa@sedo-treepoint.com

Technical specifications are subject to change without prior notice.