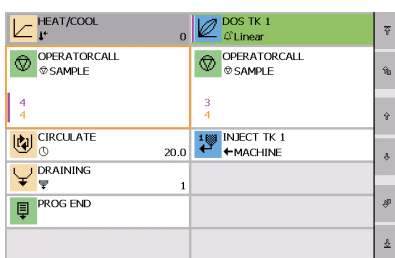
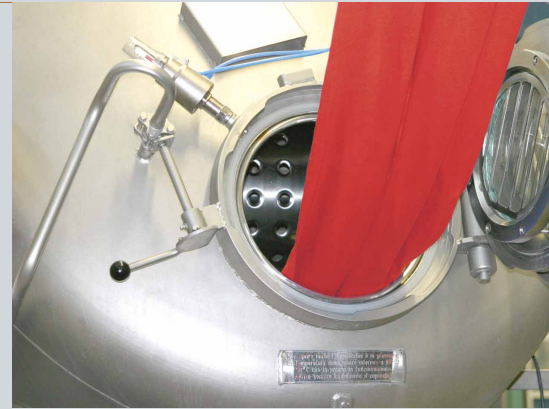
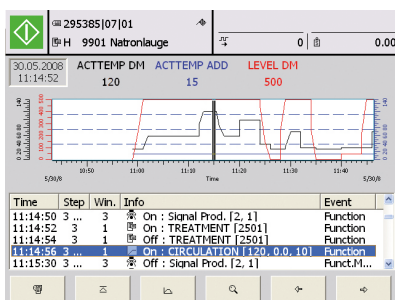


高性價比帶內置輸入/輸出點的彩色觸屏控制器



项目视图



日志查看

新的Sedomat 1808+ 提供了更好的用户体验, 提供现代设计和用户友好的界面。目前防水IP67, 可保证高质量和可靠的环境。有了射频识别的支持, 它在数据采集中又提供了新的可能性。

您是否在尋找一款高性價比的並且能夠對染機進行高度自動化控制的控制器?

Sedomat 1808+ 將是您的最佳選擇。簡單的操作方式, 友好的彩色觸摸屏介面, 以及具有乙太網口, USB插口等各種齊全的功能。

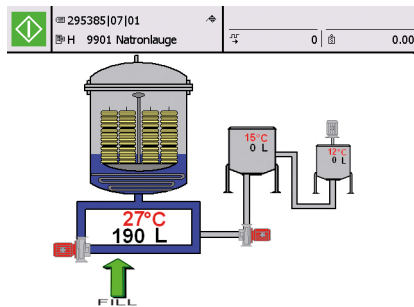
控制器採用的是 WINDOWS CE工業 操作系統。

Sedomat 1808+ 具有內置輸入/輸出點可滿足例如筒染機或匹染機等各種染缸的環境和配置的需求。

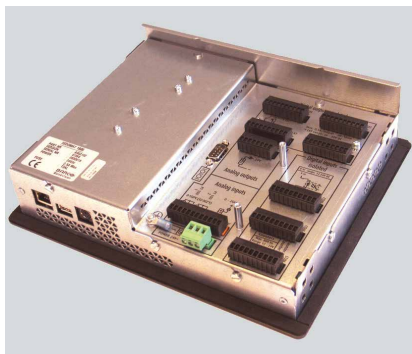
開放式連接 - 標準協議

應用：

- 可連接SedoMaster中控系統。
- 可連接染料、助劑自動輸送系統。
- 主/從控制功能。
- 可存儲大量的染色工藝。
- 電腦遠端監控溫度曲線、注料功能和警報等資訊。
- 支援多國語言切換，包括中文。
- 線性、拋物線式的定量注料模式。
- 可以控制溫度、速度、pH 酸鹼值、流量、壓力等。
- 可以被用作為數據採集終端。
- 通过云服务的数据记录。
- 支持射频识别，如操作员登录/登出。



筒子染機



背面

概念：

- 所有輸入/輸出點可以根據不同的染缸不同的環境進行靈活的改變。
- PC構架：基於高性能的PC-CPU系統構架。
- 彩色觸摸屏：直觀的用戶介面，簡單的操作方式。通過輕觸觸摸屏就可以執行比如入水、升溫等功能，從而取代了控制面板的按鈕。
- USB插口：可以用廉價的優盤或其他的電腦周邊設備，很方便的就能覆制和儲存控制器中的程式。
- 互聯網技術（網路服務器）：只需通過任何電腦就可以遠程訪問控制器。
- Windows CE：強大的操作系統，特別適用工業用途。
- 乙太網TCP/IP網路：連接SedoMaster中控系統及車間各染色控制器。
- OPC：採用OPC通訊協定連接監控系統。
- 內置 PLC和PC程式設計工具，能夠完全適應各種染機控制需求。
- 可選的部件：
 - 條碼閱讀器用於追蹤織物
 - USB 優盤
 - USB 接口擴展與幕牆連接
 - 觸摸筆

中文翻譯，如有錯誤，以原文為主

控制器規格：

顯示屏：

7.0 “ TFT，彩色觸摸屏，800 x 640 解析度

內置輸入/輸出點（最多）：

24 個數字輸入
32 個數字輸出
2 個PT100 輸入
3 個模擬0-20mA輸入，
4 個模擬0-20mA輸出
2 個流量計數器輸

插口：

RS232：用於電腦串口工具

乙太網：連接中控系統SedoMaster 及其它網路系統

USB：用優盤拷貝程式

電源：24V DC，2.0 A

環境溫度：

0 - 50° C (32 - 122° F)

控制器尺寸：

258,5 x 216 x 67 mm (w x h x d)

開孔尺寸：

243 x 199 (w x h) ± 1mm

Head office:

Sedo Treepoint GmbH, Germany

Neuwies 1, D-35794 Mengerskirchen

Phone: +49 6476 31-0, Fax: +49 6476 31-31

sedo@sedo-treepoint.com

Sedo Treepoint, Switzerland

Phone: +41 43 488 11 88, Fax: +41 43 488 11 89

switzerland@sedo-treepoint.com

Sedo Treepoint, Belgium

belgium@sedo-treepoint.com

Sedo Treepoint, China

china@sedo-treepoint.com

Sedo Treepoint, India

india@sedo-treepoint.com

Sedo Treepoint, Singapore

singapore@sedo-treepoint.com

Sedo Treepoint, USA

usa@sedo-treepoint.com

Technical specifications are subject to change without prior notice.