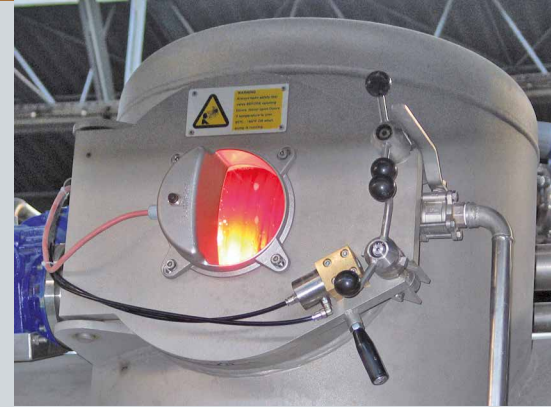


## Unità di controllo touch-screen flessibile con I/O modulari



FILLING WATER 1	FILL STOCK % WATER 1	PUMP>
HEAT/COOL 50		U2 INJECT EXP.
HEAT/COOL 75		MIXING EXP. 1.0
OPERATORCALL SAMPLE	OPERATORCALL SAMPLE	OPERATORCALL SAMPLE
DRAINING 2.0		

Vista del programma di tintura in corso



Supporto RFID e codici a barre

Il nuovo Sedomat 2600+ offre una migliore esperienza utente grazie ad un moderno design e ad un'interfaccia user-friendly. Ora essendo resistente all'acqua conformemente alla classe di protezione IP67, garantisce alta qualità ed affidabilità negli ambienti corrosivi. Tramite il supporto RFID, offre nuove possibilità nell'acquisizione dei dati.

Non è mai stato così semplice controllare i processi di tintura come con il sistema compatto Sedomat 2600+. Questo strumento combina una grande interfaccia touch-screen a colori di 8.4" con la tecnologia internet, la connettività USB e molte altre funzioni all'avanguardia.

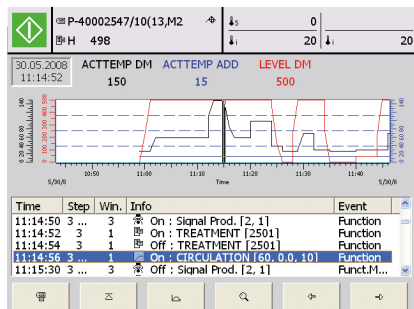
Sono inclusi un sistema di gestione dei programmi di tintura e un sistema di registrazione e visualizzazione dei dati di processo. L'adattamento alla macchina può essere facilmente realizzato con il PLC integrato.

Gli I/O modulari integrati nel Sedomat 2600+ possono essere configurati per soddisfare esattamente i requisiti di macchine per tintura filati o tessuti o di altri tipi di macchine caratterizzati da molteplici livelli di complessità.

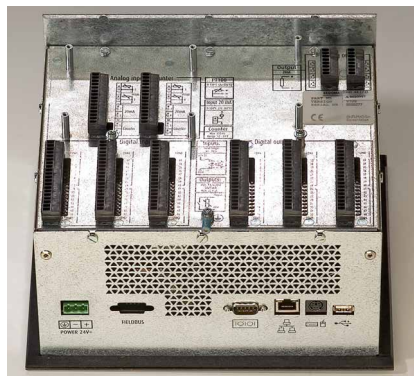
## Connettività aperta – protocolli standard

### Applicazioni:

- Eseguendo contemporaneamente due lotti e varie funzioni, può essere preparato il lotto successivo mentre è ancora attivo il lotto corrente.
- Collegamento al supervisore SedoMaster.
- Integrazione con l'automazione e la distribuzione dei prodotti chimici della cucina colori.
- Funzionamento master/slave.
- Memorizzazione di un numero praticamente illimitato di programmi di tintura.
- Registrazione della curva di temperatura, funzioni, allarmi, ecc. Visualizzazione delle informazioni di processo su Sedomat o su un PC remoto.
- Supporto di diverse lingue e set di caratteri, e.g. Cinese.
- Curve di dosaggio lineari, progressive e regressive.
- Controllo di temperatura, velocità, pH, flusso, pressione, ecc.
- Memorizzazione dei dati storici mediante servizi cloud.
- Supporto RFID per esempio per il logon/logoff dell'operatore.



Vista della registrazione cronologica



Connettori ed interfacce

### Principio:

- 1 unità di comando per tutte le macchine di tintura. Le I/O interne configurabili soddisfano i requisiti di diversi tipi di macchine di tintura.
- Basato su PC: sviluppato su una scheda CPU/PC ad alte prestazioni.
- Touch-screen a colori: interfaccia utente intuitiva, di facile utilizzo per gli operatori. Tutte le funzioni (riscaldamento, riempimento, ecc.) possono essere attivate semplicemente toccando questa funzione sullo schermo. I pulsanti sullo schermo sostituiscono quelli sul pannello.
- Interfaccia USB: per dispositivi economici, quali chiavette di memoria (programmi per copiare/salvare) ed altre periferiche del PC.
- Tecnologia internet (server web integrato): per l'accesso remoto da qualsiasi PC all'interno della rete di stabilimento mediante Microsoft Internet Explorer.
- Windows CE: sistema operativo solido adatto alle applicazioni industriali.
- Rete TCP/IP Ethernet: link a SedoMaster e comunicazione con altri sistemi tintoria.
- Interfaccia DP Profibus (optional): per collegare moduli I/O remoti (p.e. SedoIO-P Profi 16 e Profi 32), inverter, ecc.
- OPC: OLE per Controllo di Processo: integrazione con i sistemi di controllo.
- Strumenti di programmazione PC e PLC interni per il totale adattamento alle specifiche funzioni della macchina di tintura.
- Può essere utilizzato come terminale per l'acquisizione di dati.
- Optional:
  - Lettore codici a barre per la tracciabilità
  - Stick di memoria USB
  - Estensione dell'interfaccia USB con connessione all'anta del quadro elettrico
  - Stilo Touch-screen

### Specifiche:

#### Display:

8,4" TFT, a colori, 640 x 480 pixel, Touch-screen

#### I/O interne (max.):

48 ingressi digitali,  
48 uscite digitali,  
4 ingressi PT100,  
4 ingressi analogici 0-20mA,  
8 uscite analogiche 0-20mA,  
4 ingressi rapidi contatore

#### I/O esterne (optional):

SedoIO-P, Collegamento modulo Profi 16/Profi 32 mediante Profibus DP

#### Interfacce:

RS232 per strumenti di programmazione PC,  
Ethernet: link a SedoMaster e ad altri sistemi di rete, 2x USB per chiavetta di memoria e altre periferiche del PC

Alimentazione: 24V CC, 2,0 A

#### Temperatura ambiente:

0 - 50°C (32 - 122°F)

#### Dimensioni:

258,5 x 216 x 155 mm (l x h x p)

#### Spazio per il pannello:

243 x 199 (l x h) ± 1mm

Head office:

**Sedo Treepoint GmbH, Germany**

Newuies 1, D-35794 Mengerskirchen

Phone: + 49 6476 31-0, Fax: +49 6476 31-31

sedo@sedo-treepoint.com

Sedo Treepoint, Switzerland

Phone: + 41 43 488 11 88, Fax: +41 43 488 11 89

switzerland@sedo-treepoint.com

Sedo Treepoint, Belgium

belgium@sedo-treepoint.com

Sedo Treepoint, China

china@sedo-treepoint.com

Sedo Treepoint, India

india@sedo-treepoint.com

Sedo Treepoint, Singapore

singapore@sedo-treepoint.com

Sedo Treepoint, USA

usa@sedo-treepoint.com

Technical specifications are subject to change without prior notice.