

Controlador com ecrã táctil, flexível com E / S modular



FILLING WATER 1	FILL STOCK % WATER 1	PUMP>	0.0
HEAT/COOL 50		U2 INJECT EXP.	
HEAT/COOL 75		MIXING EXP.	1.0
OPERATORCALL SAMPLE	OPERATORCALL SAMPLE	OPERATORCALL SAMPLE	
DRAINING 2.0			

Visualização do programa



Suporte a RFID e código de barras

O novo Sedomat 2600+ oferece uma melhor experiência ao utilizador, oferecendo um design moderno e uma interface amigável. Agora, à prova de água para IP67, garante alta qualidade e confiabilidade para ambientes robustos. Com suporte RFID, oferece novas possibilidades na aquisição de dados.

O processo de controlo do tingimento nunca foi tão fácil como agora, com o Sedomat 2600+. Este controlador combina uma interface com um ecrã táctil a cores de 8,4 polegadas com tecnologia de internet, interface USB e muitas outras inovações.

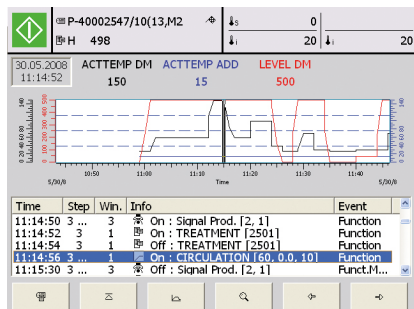
Incluído é um sistema de gerenciamento de programa de tintura, registro de dados e sistema de visualização.

Como Entradas / Saídas modulares o Sedomat 2600+ pode ainda ser configuradas para responder aos requisitos do Máquinas de tingimento de fio, tecido e outro tipo de artigos, com diferentes níveis de complexidade.

Conectividade aberta - protocolos standard

Aplicações:

- Pela execução de duas partidas em simultâneo e diversas funções a partida seguinte pode ser preparada enquanto a partida em curso está ainda activa.
- Ligação ao sistema de gestão central SedoMaster.
- Ligação com sistemas de doseamento automáticos e cozinha de cores automática.
- Operações Master/slave.
- Arquivo de um número ilimitado de programas de tingimento.
- Recolha das curvas de temperatura, funções, alarmes, etc. Visualização da informação do processo no Sedomat 2600+ ou num PC remoto.
- Suporte em diferentes linguagens e caracteres, por exemplo chinês.
- Curvas de doseamento lineares, progressivas e degressivas.
- Controlo de temperatura, velocidade, pH, fluxo, pressão, etc.
- Gravação de dados via Cloud.
- Suporte RFID, por exemplo para login / logout do operador.



Vista de registo



Conectores e interfaces

Conceito:

- 1 controlador para todas as máquinas de tingir. A configuração interna de Entradas/Saídas (I/O) corresponde aos requisitos das diferentes máquinas de tingimento.
- Baseado em PC: com os mais modernos processadores do mercado.
- Ecrã táctil a cores: interface com o utilizador intuitivo, facilmente adaptado aos operadores. Qualquer função (aquecer, encher, etc.) pode ser activada simplesmente através de um toque na função disponível no ecrã. Os botões no ecrã substituem os botões no painel.
- Interface USB: para dispositivos mais práticos como cartões de memória, (copiar/guardar programas) e outros periféricos do PC.
- Tecnologia Internet (integrada com um servidor de Internet): para acesso remoto de qualquer PC na rede da fábrica.
- Windows CE: sistema operativo robusto desenvolvido para aplicações industriais.
- Rede Ethernet TCP/IP: ligação ao SedoMaster e comunicação com outros sistemas na Tinturaria.
- Interface Profibus DP: para ligação remota dos módulos I/O (p.e. SedoIO-P, Profi 16 e Profi 32), inversores, etc.
- OPC: OLE para o controlo do processo: Integração com sistemas integrados.
- PLC interno e ferramentas de programação em PC 100% adaptadas às características da máquina de tingir.
- Pode ser usado como um terminal de aquisição de dados.
- Opções:
 - Leitor de Código de barras para seguimento de lotes,
 - USB Memory Stick,
 - Extensão de interface USB com conexão de parede do gabinete de controle,
 - Caneta para ecrã táctil

Especificações:

Ecrã:

8,4" TFT, a cores, 640 x 480 pixéis, ecrã táctil

Entradas/ saídas internas (máx.):

48 entradas digitais,
48 saídas digitais,
4 entradas PT 100,
4 entradas analógicas de 0-20mA,
8 saídas analógicas 0-20mA,
4 entradas de contador

Entradas/saídas externas (opcional):

SedoIO-P, Módulo de conexão Profi 16/32 via Profibus DP

Interfaces:

RS232 para ferramentas de programação por PC, Ethernet: ligação ao SedoMaster e outros sistemas da rede, 2x cartões de memória USB e outros periféricos para PC.

Fonte de Alimentação: 24V DC, 2,0 A

Temperatura Ambiente:

0 - 50°C (32 - 122°F)

Dimensões:

258,5 x 216 x 155 mm (l x a x d)

Recorte do Painel:

243 x 199 (l x a) ± 1mm

Head office:

Sedo Treepoint GmbH, Germany

Newuies 1, D-35794 Mengerskirchen

Phone: + 49 6476 31-0, Fax: +49 6476 31-31

sedo@sedo-treepoint.com

Sedo Treepoint, Switzerland

Phone: + 41 43 488 11 88, Fax: +41 43 488 11 89

switzerland@sedo-treepoint.com

Sedo Treepoint, Belgium

belgium@sedo-treepoint.com

Sedo Treepoint, China

china@sedo-treepoint.com

Sedo Treepoint, India

india@sedo-treepoint.com

Sedo Treepoint, Singapore

singapore@sedo-treepoint.com

Sedo Treepoint, USA

usa@sedo-treepoint.com

Technical specifications are subject to change without prior notice.