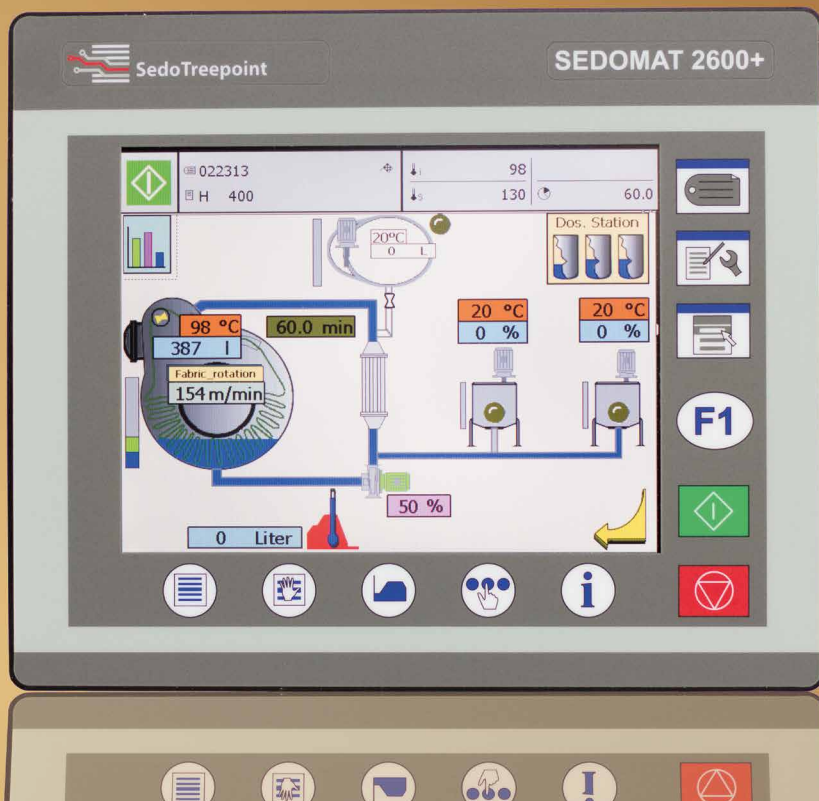


靈活的觸摸屏控制器配備輸入/輸出模塊



FILLING WATER 1	FILL STOCK % WATER 1	PUMP>	0.0
HEAT/COOL 50		INJECT EXP.	
HEAT/COOL 75		MIXING EXP.	1.0
OPERATORCALL SAMPLE	OPERATORCALL SAMPLE	OPERATORCALL SAMPLE	
DRAINING 2.0			

程式介面

新的Sedomat2600+提供了更好的用戶體驗，提供現代設計和用戶友好的界面。目前防水IP67，可保證高質量和可靠的环境。有了射頻識別的支持，它在數據採集中又提供了新的可能性。

對染色過程的控制，從來沒有比緊湊型Sedomat 2600+控制器更容易。該控制器結合了基於互聯網界面技術的8.4寸彩色顯示器，USB連接，和許多其他的尖端功能。

包括染色程式管理系統，資料記錄和視覺化系統。集成的PLC可以很容易地應用到機器上。

主板集成I / O模組的Sedomat2600+可以配置完全滿足線染，布染，或其他不同複雜程度的各類型染色機的要求。

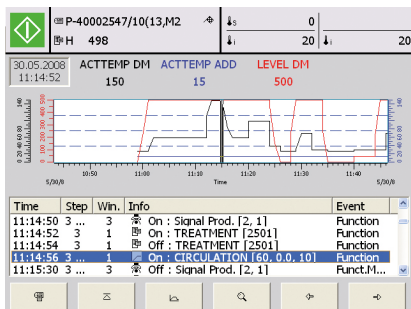


射頻識別和條形碼的支持

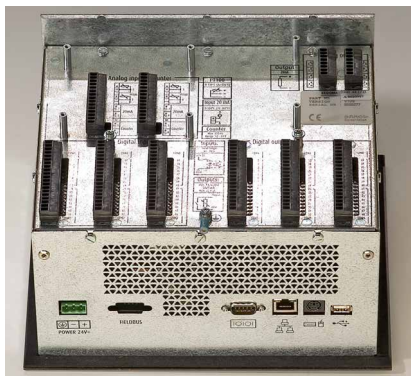
開放連接 - 標準協議

應用:

- 同時執行兩個批次和多種功能，執行當前染色的同時可準備下一批工作。
- 連接到 SedoMaster中央控制系統。
- 可連接助劑分料系統及染料配料系統。
- 主機/附屬機器 操作。
- 存儲幾乎無數量限制的染色工藝。
- L溫度曲線，工藝，報警等的記錄功能。Sedomat2600+或遠端電腦上的視覺化工藝資訊。
- 支援多國語言，包括中文。
- 線性的，上拋物線和下拋物線定量注料功能。
- 控制溫度，速度，pH 酸鹼值，流量，壓力..等等
- 通过云服务的数据记录。
- 支持射频识别，如操作员登录/登出。



記錄視圖



聯接端子和介面

運作概念:

- 一個控制器適合多種機器型號。可配置的內部輸入/輸出符合各種不同型號染機的要求。
- 基於PC: 基於現代的高性能PC-CPU板。
- 彩色觸摸屏，直觀性介面，簡易操作，所有外置按鈕開關功能(升溫，排水等)皆可轉換為觸摸屏，輕觸式控制。既美觀又方便。
- USB 優盤易於覆制或儲存程式，另外還有其他電腦周邊配置。
- 互聯網技術(網路服務器): 只需通過任何電腦就可以遠程訪問控制器。
- Windows CE: 工業應用的增強作業系統。
- 乙太網TCP/IP網路: 連接 SedoMaster 中控系統及車間其他各染色系統。
- Profibus DP 介面: 聯接遠端 I/O 模組(例如 Profi 16 and Profi 32), 逆變器, 等等。
- OPC: OLE 工藝控制: 集成監察系統。
- 內置 PLC及個人電腦編程工具百分比適合各種染機操作模式。
- 可作為數據採集終端機
- 額外選購件:
 - 條碼閱讀器用於追蹤面料,
 - USB 優盤
 - USB接口擴展与幕墙连接
 - 觸摸筆

控制器規格:

顯示屏:
彩色觸摸屏 8,4 “ TFT, 解像度 640 x 480

內置 輸入/輸出點(最多):

- 48 數字輸入,
- 48 數字輸出,
- 4 輸入,
- 4 模擬輸入 0-20mA,
- 8 模擬輸出 0-20mA,
- 4 快速計算器輸入

外置輸入/輸出(額外選購件):

SedoIO-P, Profi 16/Profi 32 模塊接線盒 通過Profibus DP連接

介面:

RS232 個人電腦工具, 易太網 連接 中控系統SedoMaster 及其他網絡系統, 2xUSB 優盤用於記憶拷貝

供電源: 24V DC, 2,0 A

周邊溫度:

0 - 50° C (32 - 122° F)

面積:

258,5 x 216 x 155 mm (w x h x d)

面板:

243 x 199 (w x h) ± 1mm

Head office:

Sedo Treepoint GmbH, Germany

Neuwies 1, D-35794 Mengerskirchen

Phone: + 49 6476 31-0, Fax: +49 6476 31-31

sedo@sedo-treepoint.com

Sedo Treepoint, Switzerland

Phone: + 41 43 488 11 88, Fax: +41 43 488 11 89

switzerland@sedo-treepoint.com

Sedo Treepoint, Belgium

belgium@sedo-treepoint.com

Sedo Treepoint, China

china@sedo-treepoint.com

Sedo Treepoint, India

india@sedo-treepoint.com

Sedo Treepoint, Singapore

singapore@sedo-treepoint.com

Sedo Treepoint, USA

usa@sedo-treepoint.com

Technical specifications are subject to change without prior notice.