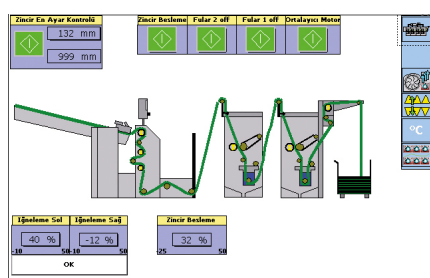
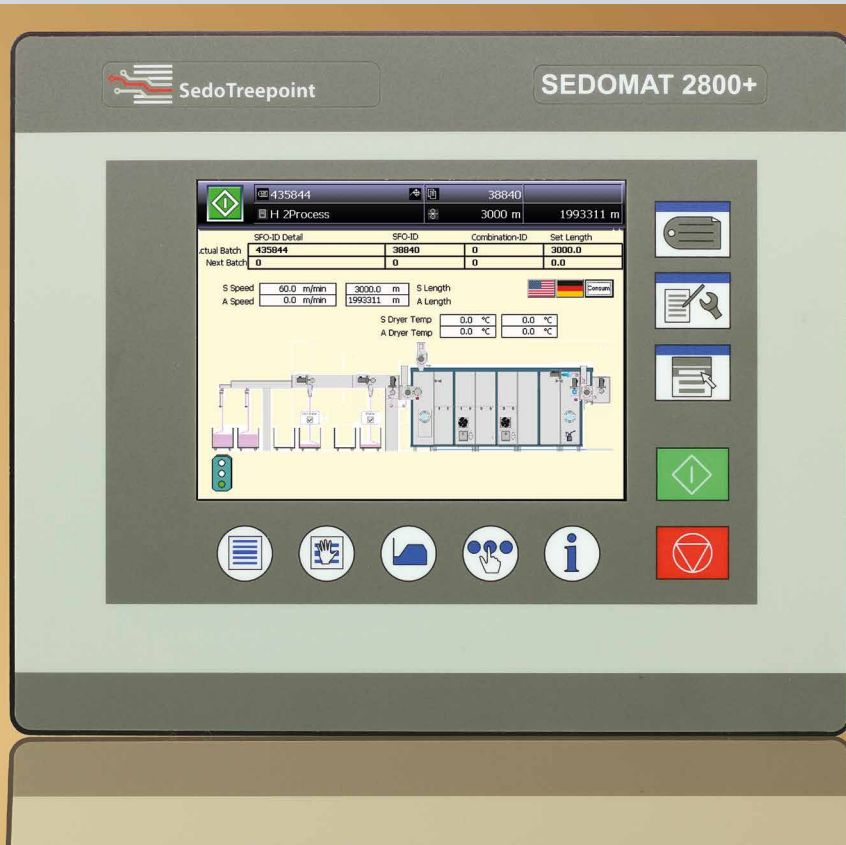


Unità di controllo Touch-screen per macchine in continuo compatte



Vista nel dettaglio

L'unità Sedomat 2800+ è adatta per l'automazione di macchine compatte in continuo, quali calandre, bruciapeli, arrotolatori, essiccatoi, pad-batch a freddo, ecc. Si possono controllare macchine con un massimo di 40 parametri di processo.

Il nuovo Sedomat 2800+ offre una migliore esperienza utente grazie ad un moderno design e ad un'interfaccia user-friendly. Ora essendo resistente all'acqua conformemente alla classe di protezione IP67, garantisce alta qualità ed affidabilità negli ambienti corrosivi. Tramite il supporto RFID, offre nuove possibilità nell'acquisizione dei dati.

Il moderno principio Touch-screen consente un facile funzionamento. Non è necessario un PLC esterno perché l'unità Sedomat 2800+ è dotata di un soft-PLC integrato ad alte prestazioni. I dispositivi esterni possono essere collegati mediante le I/O interne o esterne via Profibus. L'interfaccia Ethernet consente l'integrazione nella rete TCP/IP standard.

L'unità Sedomat 2800+ può essere utilizzata come un terminale flessibile per l'acquisizione dati mediante uno scanner laser wireless mobile o lettore di codici a barre. I dati raccolti possono essere impiegati per i prospetti gestionali in SedoMaster o all'interno di un sistema ERP.

Controllo di base per finissaggio continuo

Applicazioni e principio:

- L'unità Sedomat 2800+ controlla macchine in continuo con un massimo di 40 parametri di processo, quali bruciapeli, essiccatoi a rilassamento, macchine di tintura in continuo, calandre, cimatrici e garzatrici, ecc.
- Controllo di velocità, umidità residua, umidità nell'aria di scarico, temperatura tessuto, tempo di sosta, restringimento e allungamento, pH, altezza tessuto, ecc.
- Il lotto successivo può essere preparato mentre il lotto corrente è ancora attivo.
- Rete TCP/IP Ethernet: link a SedoMaster e comunicazione con altri sistemi.
- Integrazione con l'automazione e la distribuzione dei prodotti chimici della cucina colori.
- Memorizzazione di un numero praticamente illimitato di programmi di ricette.
- Registrazione dei parametri delle ricette, allarmi, ecc. Visualizzazione delle informazioni di processo su Sedomat 2800+ o su un PC remoto.
- Supporto di diverse lingue e set di caratteri, e.g. Cinese.
- Può essere utilizzato come terminale d'acquisizione dati.

Applicazioni e principio:

- Tecnologia internet (server web integrato): per l'accesso remoto da qualsiasi PC all'interno della rete di stabilimento mediante Internet browser.
- Basato su PC: sviluppato su una scheda CPU/PC avanzata ad alte prestazioni.
- Touch-screen a colori: interfaccia utente intuitiva, di facile utilizzo per gli operatori. Tutti i parametri della ricetta (riscaldamento, tempo di fissazione, ecc.) possono essere attivati semplicemente toccando questo parametro sullo schermo. I pulsanti sullo schermo sostituiscono quelli sul pannello.
- OPC: OLE per Controllo di Processo: integrazione con i sistemi di controllo.
- Windows CE: sistema operativo solido adatto alle applicazioni industriali.
- Interfaccia USB: per dispositivi economici, quali chiavette di memoria (programmi per copiare/salvare) ed altre periferiche del PC.
- Memorizzazione dei dati storici mediante servizi cloud.
- Supporto RFID per esempio per il logon/logoff dell'operatore.
- Optional:
 - Lettore codici a barre per la tracciabilità
 - Stick di memoria USB
 - Estensione dell'interfaccia USB con connessione all'anta del quadro elettrico
 - Stilo Touch-screen

Specifiche:

Display:

6,4" TFT, a colori, 640 x 480 pixel, Touch-screen

I/O interne (max.):

48 ingressi digitali, 48 uscite digitali, 4 ingressi PT100, 4 ingressi analogici 0-20mA, 8 uscite analogiche 0-20mA, 4 ingressi rapidi contatore

I/O esterne:

SedoIO-P, Collegamento modulo Profi 16/Profi 32 mediante Profibus DP

Interfacce:

RS232 per strumenti di programmazione PC, Ethernet: link a SedoMaster e ad altri sistemi di rete, 2x USB per chiavetta di memoria e altre periferiche del PC

Alimentazione: 24V CC, 2,0 A

Temperatura ambiente:

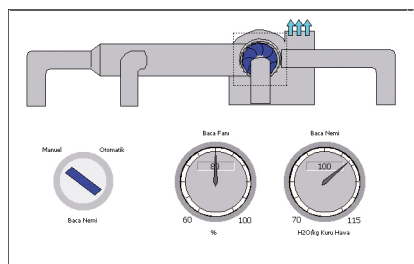
0 - 50°C (32 - 122°F)

Dimensioni:

258,5 x 216 x 155 mm (l x h x p)

Spazio per il pannello:

243 x 199 (l x h) ± 1mm



Vista dettagliata dei ventilatori

Head office:
Sedo Treepoint GmbH, Germany
 Neuwies 1, D-35794 Mengerskirchen
 Phone: + 49 6476 31-0, Fax: +49 6476 31-31
sedo@sedo-treepoint.com

Sedo Treepoint, Switzerland
 Phone: + 41 43 488 11 88, Fax: +41 43 488 11 89
switzerland@sedo-treepoint.com

Sedo Treepoint, Belgium
belgium@sedo-treepoint.com

Sedo Treepoint, China
china@sedo-treepoint.com

Sedo Treepoint, India
india@sedo-treepoint.com

Sedo Treepoint, Singapore
singapore@sedo-treepoint.com

Sedo Treepoint, USA
usa@sedo-treepoint.com

Technical specifications are subject to change without prior notice.