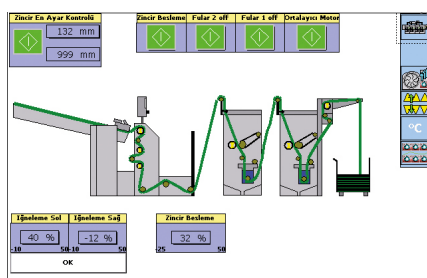


用於緊湊型連續機台的觸摸屏控制器



觀察資料

新的Sedomat2800+提供了更好的用戶體驗,提供現代設計和用戶友好的界面。目前防水IP67,可保證高質量和可靠的环境。有了射頻識別的支持,它在數據採集中又提供了新的可能性。

Sedomat 2800+ 控制器是適用於緊接式連續染機例如軋光機,燒毛機,卷繞機,鬆式烘乾機,冷軋堆等.控制器可最多控制40只參數,強效而簡易的觸摸屏操作。

內置組合高效能軟性-PLC程式而不需再外置PLC.與此同時亦可使用內置輸出/輸入點或外置輸出/輸入點連接線盒.此外易太網標準介面連接TCP/IP網絡。

Sedomat 2800+ 同時亦可用作閱取數據終端機收集數據,接連條碼或移動無線鐳射掃描器並收集數據匯報Sedomaster或公司內部ERP管理系統。

連續染色整理基本控制

應用及概念：

- Sedomat 2800+ 控制連續染機 最多至40動參數，例如：燒毛機，鬆式烘乾機，連續色機，軋光機，起毛機，磨毛機等等
- 控制速度，殘餘水份，抽風濕度，布溫，停留時間，縮水及拉伸，酸鹼度，布幅，等等
- 當前批次運行時，同步處理下一批次。
- 易太網 TCP /IP 網絡：連接 Sedomaster 及與其他系統溝通。
- 連結助劑排放及自動配色房系統。
- 虛擬儲存無限量配方程式。
- 記錄配方參數，報警，等等... 遙距使用個人電腦或Sedomat 2800+ 觀察流程動態資料。
- 支援多種語言及格式，例如：中文。
- 可用作閱取數據終端機。
- 額外選購件：
 - 條碼閱讀器用於追蹤面料，
 - USB 優盤
 - USB接口扩展与幕墙连接
 - 觸摸筆

應用與概念：

- 互聯網技術（網路服務器）：只需通過任何電腦就可以遠程訪問控制器。
- 個人電腦基礎運作：使用高效能個人電腦主板。
- 觸摸彩屏：直覺性使用介面，操作簡易，只需觸摸顯示屏參數鍵便可代替面板按鍵啟動功能，設。
- OPC：OLE程式控制組合連接監察系統。
- Windows CE：強效的操作系統特別適用於工業用途
- USB 介面：價格便宜的記憶棒（用於拷貝/儲存程式）及其他周邊裝置
- 通过云服务的數據記錄。
- 支持射頻識別，如操作員登錄/登出。

控制器規格：

顯示屏：

6,4“ TFT, 640 x 480 解析度，彩色觸摸屏

內置輸入/輸出點（最多）：

48 個數字輸入，
48 個數字輸出，
4 個PT 100 輸入，
4 個模擬輸入 0-20mA，
8 個模擬輸出 0-20mA，
4 個流量計數器輸入

外置輸入/出（可選部件）：

SedoIO-P, 接線盒Profi 16/ Profi 32 模塊，連接 Profibus DP

插口：

RS232: 個人電腦程式工具

易太網：連接 SedoMaster 及其他網絡

2x USB: 記憶棒及其他週邊裝置

供電：24V DC, 2,0 A

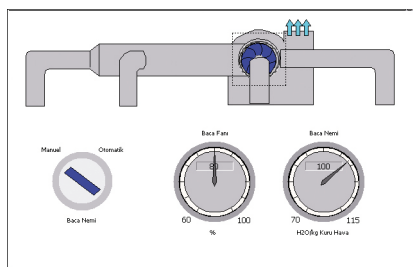
周邊溫度：0 - 50° C (32 - 122° F)

控制器尺寸：

258,5 x 216 x 155 mm (w x h x d)

開孔尺寸：

243 x 199 (w x h) ± 1mm



風機資料

中文翻譯，如有錯誤 以原文為主

Head office:

Sedo Treepoint GmbH, Germany

Neuwies 1, D-35794 Mengerskirchen

Phone: +49 6476 31-0, Fax: +49 6476 31-31

sedo@sedo-treepoint.com

Sedo Treepoint, Switzerland

Phone: +41 43 488 11 88, Fax: +41 43 488 11 89

switzerland@sedo-treepoint.com

Sedo Treepoint, Belgium

belgium@sedo-treepoint.com

Sedo Treepoint, China

china@sedo-treepoint.com

Sedo Treepoint, India

india@sedo-treepoint.com

Sedo Treepoint, Singapore

singapore@sedo-treepoint.com

Sedo Treepoint, USA

usa@sedo-treepoint.com

Technical specifications are subject to change without prior notice.