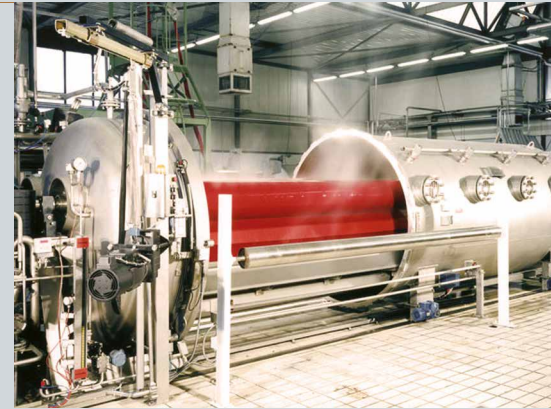


Leistungsstarke Touchscreen Steuerung mit internen, modularen I/O's



TREATMENT	10004	TREATMENT	10004	TREATMENT	10004
HEAT/COOL	60	PREP LEV TK1	30		
HEAT/COOL	6.0	WATER 1	0	31	
HEAT/COOL	0.0			20	
		CALL PREP	2		
		WAIT PREP	2		
		CHECK PREP	2		
HEAT/COOL	60	INJECT TK1			
		FAST			
		PREP LEV TK2			
		DYESTUFF			
		JUMP			
		Label 03			

Programmsicht



RFID und Barcode Unterstützung

Der neue Sedomat 5500+ bietet durch ein moderneres Design und eine benutzerfreundliche Oberfläche einen verbesserten Anwenderkomfort. Die Vorderseite ist jetzt vollständig wasserdicht (IP67) und damit ein Garant für hohe Qualität und Zuverlässigkeit in rauen Umgebungen. Zusätzliche RFID-Unterstützung bietet neue Möglichkeiten in der Betriebsdatenerfassung.

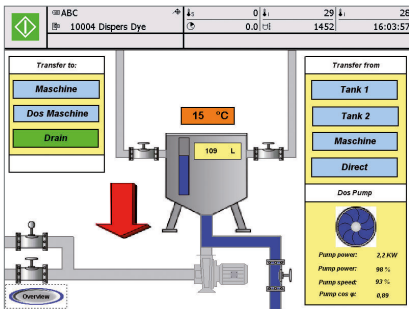
Der Sedomat 5500+ glänzt mit unübertroffener Leistung in der Sedomat Steuerungsfamilie. Mit einem großen und einfach zu bedienenden Touchscreen und umfangreicher Ausstattung ist er die ideale Wahl speziell für die Automation von komplexen Färbemaschinen. Aktive parallele Funktionen können zur Reduzierung von Prozesszeiten und zur zeitoptimierten Ansteuerung von Ansatzbehältern und Dosierstationen nahezu unbegrenzt eingesetzt werden. Der Sedomat 5500+ kann von jedem PC innerhalb des Unternehmensnetzwerks ferngesteuert werden. Standard Schnittstellen wie Ethernet und USB sorgen für einfachste Verbindungen.

Die modularen I/O's des Sedomat 5500+ können einfach den individuellen Anforderungen unterschiedlichster Maschinentypen (Garn, Stück; Jigger, Trockner, etc.) angepasst werden.

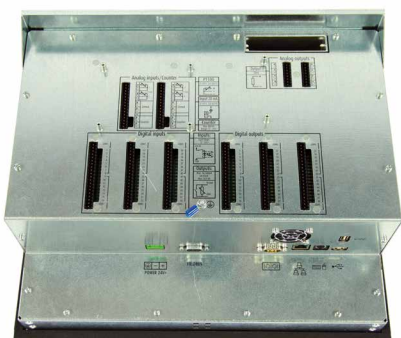
Offene Schnittstellen - Standard Protokolle

Anwendungen:

- Gleichzeitige Abarbeitung von zwei Partien und mehreren Funktionen: Vorbereitung der nächsten Partie, während aktuelle Partie noch aktiv ist.
- Schnittstelle zum SedoMaster Zentralsystem.
- Integration von Chemikalien-dosierstation und Farbküche.
- Kuppelbetrieb von Maschinen.
- Nahezu unbegrenzte Speicherung von Färbeprogrammen.
- Aufzeichnung der Temperaturkurve, Funktionen, Alarmer, etc. Anzeige der Prozessinfo am Sedomat 5500+ oder Netzwerk-PC.
- Unterschiedliche Sprachen und Zeichensätze, z. B. Chinesisch.
- Lineare, progressive und degressive Dosierkurven.
- Regelung von Temperatur, Zeit, pH, Geschwindigkeit, Durchfluss, etc.
- Datenaufzeichnung über Cloud-Services.
- RFID Unterstützung z.B. für Bediener An-/Abmeldung.



Animierte Detailansicht eines Ansatzbehälters



Anschlüsse und Schnittstellen

Konzept:

- Eine Steuerung für alle Färbemaschinen: Das konfigurierbare interne I/O System kann an die unterschiedlichen Anforderungen von Maschinen angepasst werden.
- PC basierend: Grundlage ist ein Hochleistungsmainboard mit neuester Technologie.
- Farbiger Touchscreen: Intuitiv bedienbare und leicht erlernbare Benutzerschnittstelle. Jede angezeigte Funktion (Heizen, Füllen, etc.) kann durch bloße Berührung modifiziert werden. Schaltflächen auf dem Bildschirm ersetzen Drucktaster am Schaltschrank.
- USB Schnittstelle: Für preiswerte Geräte wie Memory Sticks, (Kopieren/Sichern von Programmen) und anderen PC-Peripheriegeräten.
- Internet Technologie (Integrierter Web Server): Für Netzwerkzugriff von jedem PC innerhalb des Firmennetzwerks.
- Windows CE: Robustes Betriebssystem geeignet für industrielle Anwendungen.
- Ethernet TCP/IP Netzwerk: Verbindung mit SedoMaster und Kommunikation mit anderen Färbereisystemen.
- Profibus DP Schnittstelle: für Verbindung mit dezentralen I/O Modulen (z. B. SedoIO-P, Profi 16 und Profi 32), Umrichtern, etc.
- OPC: OLE for Process Control: Integration übergeordneter Systeme.
- Interne SPS und PC-Programmierungssoftware zur hundertprozentigen Anpassung an die Eigenschaften Ihrer Färbemaschine.
- Kann als BDE Terminal verwendet werden.
- Optionen:
 - Barcode Lesegerät für die Partieverfolgung,
 - USB Memory Stick,
 - USB Schnittstellenverlängerung mit Schaltschrank-Wandanschluss
 - Touchscreen Stift

Spezifikationen:

Display:

12,1" TFT, farbig, 800 x 600 Pixel, Touchscreen

Interne I/O (max.):

48 digitale Eingänge,
48 digitale Ausgänge,
4 PT 100 Eingänge,
4 Analogeingänge 0-20mA,
8 Analogausgänge 0-20mA,
4 schnelle Zählereingänge

Externe I/O :

SedoIO-P, Profi 16/Profi 32 Modul,
Verbindung über Profibus DP

Schnittstellen:

RS232 für PC-Programmierungssoftware, Ethernet: Verbindung zu SedoMaster und/oder Netzwerk, 2x USB für Memory Sticks und andere PC-Peripheriegeräte.

Stromversorgung: 24V DC, 2,0 A

Umgebungstemperatur:

0 - 50°C (32 - 122°F)

Abmessungen:

390 x 320 x 175 mm (b x h x t)

Schaltschrankschnitt:

372 x 302 (b x h) ± 1mm

Head office:

Sedo Treepoint GmbH, Germany

Neuwies 1, D-35794 Mengerskirchen

Phone: + 49 6476 31-0, Fax: +49 6476 31-31

sedo@sedo-treepoint.com

Sedo Treepoint, Switzerland

Phone: + 41 43 488 11 88, Fax: +41 43 488 11 89

switzerland@sedo-treepoint.com

Sedo Treepoint, Belgium

belgium@sedo-treepoint.com

Sedo Treepoint, China

china@sedo-treepoint.com

Sedo Treepoint, India

india@sedo-treepoint.com

Sedo Treepoint, Singapore

singapore@sedo-treepoint.com

Sedo Treepoint, USA

usa@sedo-treepoint.com

Technical specifications are subject to change without prior notice.