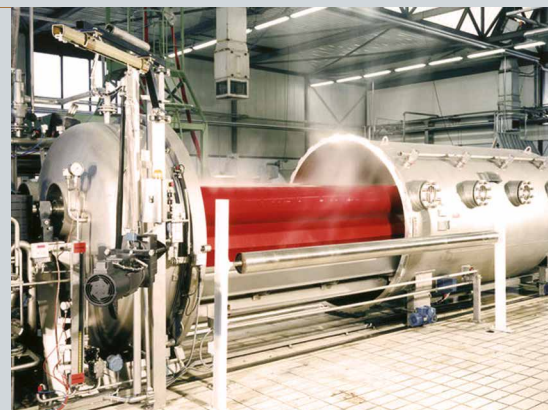


Controlador avanzado con Pantalla táctil, con E/S modular



TREATMENT	10004	TREATMENT	10004	TREATMENT	10004
HEAT/COOL	60	PREP LEV TK1	30		
HEAT/COOL	6.0	WATER 1	0	31	
HEAT/COOL	0.0			20	
		CALL PREP	2		
		WAIT PREP	2		
		CHECK PREP	2		
HEAT/COOL	60	INJECT TK1			
		FAST			
		PREP LEV TK2			
		DYESTUFF			
		JUMP			
		Label 03			

Vista del programa



Soporte para RFID y código de barras

El nuevo Sedomat 5500+ da una mejor experiencia al usuario, ofreciendo un diseño moderno y una interfaz fácil de usar. Ahora es resistente al agua (IP67), que garantiza una alta calidad y fiabilidad para soportar los ambientes más hostiles. Con soporte RFID adicional, el controlador ofrece nuevas posibilidades en la adquisición de datos.

El Sedomat 5500+ es el instrumento más potente de toda la familia de los controladores Sedomat. Con una grande pantalla táctil y de fácil uso, el Sedomat 5500+ ofrece un alto rendimiento, ideal para la automatización de máquinas de teñir complejas. Las funciones paralelas activas son virtualmente ilimitadas, la reducción de tiempo del proceso a través del control optimizado de las partes de la máquina como tanques de auxiliares y sistemas de dosificación.

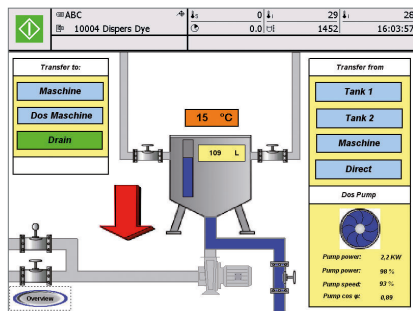
El Sedomat 5500+ puede ser controlado remotamente a partir de cualquier PC en la red de la empresa. Los interfaces Standard incluyendo Ethernet y USB hacen la conexión física fácil y simple.

Las Entradas/Salidas modulares del Sedomat 5500+ son sencillas de configurar y corresponden exactamente a los requisitos de todos los tipos de máquinas de teñir (hilo, tejido, jigger, secador, etc.)

Conectividad abierta - protocolos estándar

Aplicaciones

- Pueden ser ejecutadas dos partidos en simultáneo y diversas funciones, esto es, puede ser preparada la partida siguiente mientras la partida inicial todavía está en ejecución.
- Conexión al sistema central SedoMaster.
- Integración con el sistema de dosificación de productos químicos y la automatización de la cocina de colorantes.
- Operaciones Master / Esclavo
- Archivo de un número ilimitado de programas de teñido.
- Registro de las curvas de temperatura, funciones, alarmas, etc. Visualización de la información del proceso en el Sedomat 5500+ o en un PC remoto.
- Soporte en diferentes idiomas.
- Curvas de dosificación lineales, progresivas y decrecientes.
- Control de la temperatura, velocidad, pH, flujo, presión, etc.
- El registro de datos a través de servicios en el cloud.
- Soporte RFID, por ejemplo para el inicio/cierre de sesión del operador.



Vista animada y detallada de un depósito



Conexiones e interfaces

Concepto:

- 1 controlador para todas las máquinas de teñir. Las E/S internas pueden configurarse para ajustarse a los requerimientos de las diferentes máquinas de teñido.
- Basado en PC: con los más modernos procesadores del mercado.
- Pantalla táctil a color: interfaz de usuario intuitiva, fácil de usar para los operadores. Cualquier función (calentar, llenar, etc.) puede ser activada presionando la función en la pantalla. Los botones en pantalla reemplazan los botones en el panel de control.
- Interfaces USB: para dispositivos económicos como tarjetas de memoria, (copiar/guardar programas) y otros periféricos del PC.
- Tecnología Internet (integrada con un Servidor Web): Acceso remoto desde cualquier PC en la red vía MS Internet Explorer.
- Windows CE: sistema operativo robusto desarrollado para aplicaciones industriales.
- Red Ethernet TCP/IP: conexión al SedoMaster y comunicación con otros sistemas en la Tintorería.
- Interfaces Profibus DP: para conexión remota a los módulos I/O (p.e. SedoIO-P, Profi 16 e Profi 32), inversores, etc.
- OPC: OLE para el control del proceso Integración con sistemas supervisores.
- PLC interno y herramientas de programación en PC 100% adaptadas a las características de su máquina de teñido.
- Puede utilizarse como terminal de adquisición de datos.
- Opciones:
 - Lector de Código de barras para seguimiento de lotes
 - USB flash
 - Cable de extensión, montable en la pared de la caja de mando, para la interfaz USB.
 - Puntero para la pantalla táctil

Specifications:

Pantalla:

12.1" TFT, a colores, 800 x 600 píxeles, pantalla táctil

Entradas/Salidas internas (máx.):

48 entradas digitales,
48 salidas digitales,
4 entradas PT 100 ,
4 entradas analógicas de 0 – 20mA,
8 salidas analógicas de 0 – 20mA,
4 entradas de contador

Entradas/Salidas externas:

SedoIO-P, Módulo de conexión Profi 16/Profi 32 vía Profibus DP

Interfaces:

RS232 para herramientas de programación por PC, Ethernet: conexión al SedoMaster y otros sistemas de la red, 2x puerto USB para otros periféricos.

Fuente de Alimentación: 24V DC, 2,0 A

Temperatura Ambiente:

0 - 50°C (32 - 122°F)

Dimensiones:

390 x 320 x 175 mm (ancho x altura x profundo)

Recorte del panel:

372 x 302 (ancho x altura) ± 1mm

Head office:

Sedo Treepoint GmbH, Germany

Neuwies 1, D-35794 Mengerskirchen

Phone: + 49 6476 31-0, Fax: +49 6476 31-31

sedo@sedo-treepoint.com

Sedo Treepoint, Switzerland

Phone: + 41 43 488 11 88, Fax: +41 43 488 11 89

switzerland@sedo-treepoint.com

Sedo Treepoint, Belgium

belgium@sedo-treepoint.com

Sedo Treepoint, China

china@sedo-treepoint.com

Sedo Treepoint, India

india@sedo-treepoint.com

Sedo Treepoint, Singapore

singapore@sedo-treepoint.com

Sedo Treepoint, USA

usa@sedo-treepoint.com

Technical specifications are subject to change without prior notice.

