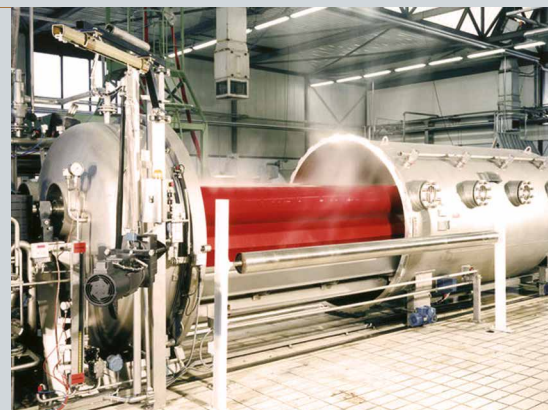


Contrôleur avancé avec écran tactile et E/S internes modulables



TREATMENT	10004	TREATMENT	10004	TREATMENT	10004
HEAT/COOL	60	PREP LEV TK1	30		
HEAT/COOL	6.0	WATER 1	31		
HEAT/COOL	0.0		0.0		
		CALL PREP	2		
		WAIT PREP	2		
		CHECK PREP	2		
HEAT/COOL	60	INJECT TK1			
		FAST			
		PREP LEV TK2			
		DYESTUFF			
		JUMP			
		Label 03			

Vue programme



Support RFID et code-barres

Les nouveaux Sedomat 5500+ apportent une meilleure expérience à l'utilisateur en offrant un design moderne et une interface plus conviviale. Étant maintenant étanche IP67, ils garantissent une haute qualité et fiabilité pour les environnements difficiles. Équipés du système RFID, ils offrent de nouvelles possibilités dans l'acquisition de données.

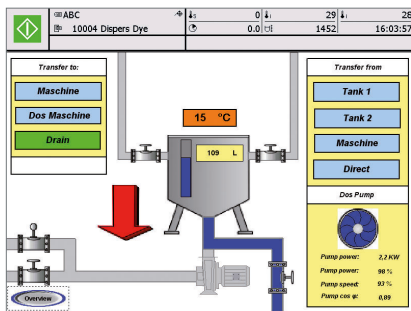
Le Sedomat 5500+ est l'instrument le plus puissant de la famille des contrôleurs Sedomat. Avec un grand écran tactile facile à utiliser, le Sedomat 5500+ offre de grandes performances idéalement adaptées à l'automatisation de machines de teinture complexes. L'activation de fonctions parallèles est virtuellement illimitée, réduisant le temps du procédé par la commande optimisée des parties de la machine telles que les réservoirs et station dosages. Le Sedomat 5500+ peut être contrôlé à distance à partir de n'importe quel PC sur le réseau de l'usine. Les interfaces standards comme Ethernet et USB offrent des connexions simples et faciles.

Les E/S modulables du Sedomat 5500 peuvent être configurées facilement pour répondre aux exigences exactes de tous les types de machine de teinture (fil, jet, jigger, séchoir, etc.).

Connexion ouverte - protocoles standard

Applications:

- En exécutant deux lots et plusieurs fonctions simultanément, le prochain lot peut être préparé, pendant que le lot actuel est encore actif.
- Connexion au système de centralisation SedoMaster.
- Intégration avec la distribution chimique et l'automatisation de la cuisine couleur.
- Opération Maître/Esclave.
- Stockage d'un nombre pratiquement illimité de programmes de teintures.
- Enregistrement de la courbe de température, des fonctions, des alarmes, etc. Visualisation d'information du processus sur le Sedomat 5500+ ou sur un PC à distance.
- Support de différentes langues et jeux de caractères, par exemple chinois.
- Courbes linéaires, progressives et dégressives de dosage.
- Contrôle de température, vitesse, pH, débit, pression, etc.
- Enregistrement des données via des services cloud.
- Prise en charge RFID pour, par exemple, connexion/déconnexion opérateur.



Animation bac d'ajout en détail



Connecteurs et interfaces

Concept:

- 1 contrôleur pour toutes les machines de teinture. La configuration interne des E/S permet d'obtenir les différents types de machines de teinture.
- Base PC : construit autour d'une unité centrale de PC de haute performance.
- Ecran couleur tactile : Interface utilisateur intuitive, facilement adoptée par des opérateurs. Toutes les fonctions (Chauffage, remplissage, etc.) peuvent être activées en touchant juste cette fonction sur l'écran. La pression des boutons sur l'écran remplace la pression des boutons sur l'armoire.
- Interface USB: pour les dispositifs peu coûteux comme les clés mémoire, (copier/sauver les programmes) et autres périphériques PC.
- Technologie Internet (web serveur intégré): Pour l'accès à distance de tout PC dans le réseau d'usine.
- Windows CE: logiciel d'exploitation robuste conçu pour des applications industrielles.
- Réseau Ethernet TCP/IP: lien avec le SedoMaster et communication avec d'autres systèmes de gestion de teinture.
- Interface DP Profibus (option): pour lier les modules à distance (exemples: Sedo-IO-P, Profi 16 et Profi 32), variateurs, etc.
- OPC: OLE pour le contrôle de processus: intégration avec les systèmes de surveillance.
- Automate interne et outils de programmation 100% adaptable aux dispositifs des machines de teinture
- Peut être utilisé comme terminal d'acquisition des données.
- Options:
 - Clés de stockage USB
 - Extension de l'interface USB avec connexion sur panneau de commande
 - Stylet pour écran tactiles
 - Lecteur code à barres pour le suivi de l'avancement des lots

Especificaciones:

Affichage:

12,1" TFT, couleur, 800 x 600 pixels, écran tactile

E/S internes (max.):

48 entrées logiques,
48 sorties logiques,
4 entrées PT 100,
4 entrées analogiques 0-20mA,
8 sorties analogiques 0-20mA,
4 entrées compteur rapide

E/S externe (option):

SedoIO-P, Module Profi 16/Profi 32 connecté via Profibus DP

Interfaces:

RS232 pour les outils de programmation PC, Ethernet: lien pour SedoMaster et autres systèmes réseau, 2x USB: pour clef mémoire et autres périphériques PC

Alimentation: 24V DC, 2,0 A

Température ambiante:

0 - 50°C (32 - 122°F)

Dimensions:

390 x 320 x 175 mm (l x h x p)

Découpe de l'armoire:

372 x 302 (l x h) ± 1mm

Head office:

Sedo Treepoint GmbH, Germany

Newuies 1, D-35794 Mengerskirchen

Phone: + 49 6476 31-0, Fax: +49 6476 31-31

sedo@sedo-treepoint.com

Sedo Treepoint, Switzerland

Phone: + 41 43 488 11 88, Fax: +41 43 488 11 89

switzerland@sedo-treepoint.com

Sedo Treepoint, Belgium

belgium@sedo-treepoint.com

Sedo Treepoint, China

china@sedo-treepoint.com

Sedo Treepoint, India

india@sedo-treepoint.com

Sedo Treepoint, Singapore

singapore@sedo-treepoint.com

Sedo Treepoint, USA

usa@sedo-treepoint.com

Technical specifications are subject to change without prior notice.