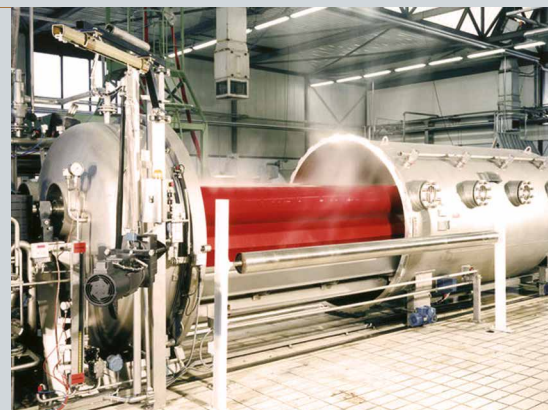
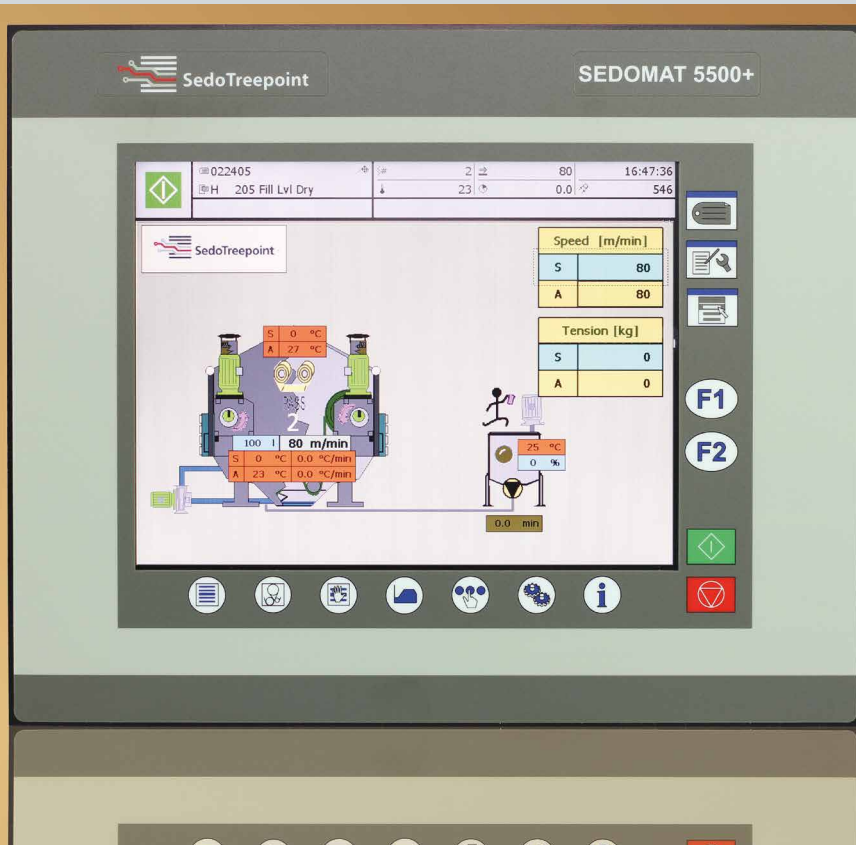


Controlador avançado com ecrã táctil, com E/S modular



TREATMENT	10004	TREATMENT	10004	TREATMENT	10004
HEAT/COOL	60	PREP LEV TK1	30		
HEAT/COOL	6.0	WATER 1	31		
HEAT/COOL	0.0		20		
		CALL PREP	2		
		WAIT PREP	2		
		CHECK PREP	2		
HEAT/COOL	60	INJECT TK1			
		FAST			
		PREP LEV TK2			
		DYESTUFF			
		JUMP			
		Label 03			

Vista do programa



Suporte a RFID e código de barras

O novo Sedomat 5500+ oferece maior conforto ao utilizador através de um design mais moderno e uma interface amigável. O painel frontal agora é totalmente à prova d'água (IP67), garantindo alta qualidade e confiabilidade em ambientes agressivos. O Suporte adicional RFID oferece novas possibilidades na aquisição de dados.

O Sedomat 5500+ é o Controlador mais potente da família dos controladores Sedomat. Com um grande ecrã táctil e de fácil utilização, o Sedomat 5500+ possui altas performances estudadas especialmente para a automatização de máquinas de tingir complexas. As funções paralelas activas são virtualmente ilimitadas, reduzindo o tempo do processo através de um controlo optimizado de partes da máquina tais como balseiros e sistemas de doseamento.

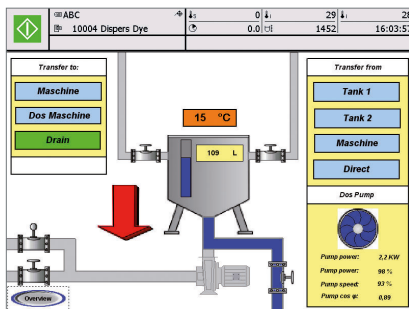
Os interfaces standard incluindo Ethernet e USB tornam a sua ligação física fácil e simples. O Sedomat 5500+ pode ser controlado remotamente de qualquer PC da rede na fábrica.

As Entradas/Saídas modulares do Sedomat 5500+ são fáceis de configurar e correspondem exactamente aos requisitos de todos os tipos de máquinas de tingir (fio, artigo, jigger, secador, etc.).

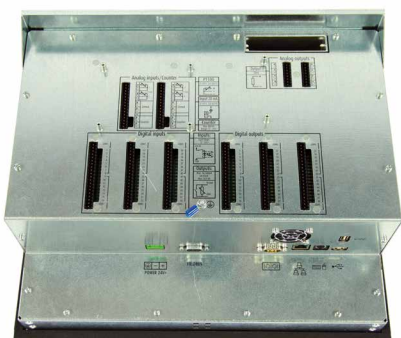
Conectividade aberta - protocolos standard

Aplicações:

- Pela execução de duas partidas em simultâneo e diversas funções a partida seguinte pode ser preparada enquanto a partida em curso está ainda activa.
- Ligação ao sistema de gestão central SedoMaster.
- Ligação com sistemas de doseamento automáticos e cozinha de cores automática.
- Operações Master/slave.
- Arquivo de um número ilimitado de programas de tingimento.
- Recolha das curvas de temperatura, funções, alarmes, etc. Visualização da informação do processo no Sedomat 5500+ ou num PC remoto.
- Suporte em diferentes linguagens e caracteres, por exemplo chinês.
- Curvas de doseamento lineares, progressivas e degressivas.
- Controlo de temperatura, velocidade, pH, fluxo, pressão, etc.
- Gravação de dados via Cloud.
- Suporte RFID, por exemplo para login / logout do operador.



Vista animada e detalhada de um depósito



Conectores e interfaces

Conceito:

- 1 controlador para todas as máquinas de tingir. A configuração interna de Entradas/Saídas (I/O) corresponde aos requisitos das diferentes máquinas de tingimento.
- Baseado em PC: com os mais modernos processadores do mercado.
- Ecrã táctil a cores: interface com o utilizador intuitivo, facilmente adaptado aos operadores. Qualquer função (aquecer, encher, etc.) pode ser activada simplesmente através de um toque na função disponível no ecrã, Os botões no ecrã substituem os botões no painel.
- Interface USB: para dispositivos mais práticos como cartões de memória, (copiar/guardar programas) e outros periféricos do PC.
- Tecnologia Internet (integrada com um servidor de Internet): para acesso remoto de qualquer PC na rede da fábrica.
- Windows CE: sistema operativo robusto desenvolvido para aplicações industriais.
- Rede Ethernet TCP/IP: ligação ao SedoMaster e comunicação com outros sistemas na Tinturaria.
- Interface Profibus DP: para ligação remota dos módulos I/O (p.e. SedoIO-P, Profi 16 e Profi 32), inversores, etc.
- OPC: OLE para o controlo do processo: Integração com sistemas integrados.
- PLC interno e ferramentas de programação em PC 100% adaptadas às características da máquina de tingir.
- Pode ser usado como um terminal de aquisição de dados.
- Opções:
 - Leitor de Código de barras para seguimento de lotes,
 - USB Memory Stick,
 - Extensão de interface USB com conexão de parede do gabinete de controle,
 - Caneta para ecrã táctil

Especificações:

Ecrã:

12,1" TFT, a cores, 800 x 600 pixéis, ecrã táctil

Entradas/Saídas internas (máx.):

48 entradas digitais,
48 saídas digitais,
4 entradas PT 100,
4 entradas analógicas de 0-20mA,
8 saídas analógicas 0-20mA,
4 entradas rápidas do contador

Entradas/Saídas externas:

SedoIO-P, Módulo ligação Profi 16/
Profi 32 via Profibus DP

Interfaces:

RS232 para ferramentas de programação por PC, Ethernet: ligação ao SedoMaster e outros sistemas da rede, 2x cartões de memória USB e outros periféricos para PC.

Fonte de Alimentação: 24V DC, 2,0 A

Temperatura Ambiente:

0 - 50°C (32 - 122°F)

Dimensões:

390 x 320 x 175 mm (l x a x t)

Recorte do painel:

372 x 302 (l x a) ± 1mm

Head office:

Sedo Treepoint GmbH, Germany

Neuwies 1, D-35794 Mengerskirchen

Phone: + 49 6476 31-0, Fax: +49 6476 31-31

sedo@sedo-treepoint.com

Sedo Treepoint, Switzerland

Phone: + 41 43 488 11 88, Fax: +41 43 488 11 89

switzerland@sedo-treepoint.com

Sedo Treepoint, Belgium

belgium@sedo-treepoint.com

Sedo Treepoint, China

china@sedo-treepoint.com

Sedo Treepoint, India

india@sedo-treepoint.com

Sedo Treepoint, Singapore

singapore@sedo-treepoint.com

Sedo Treepoint, USA

usa@sedo-treepoint.com

Technical specifications are subject to change without prior notice.