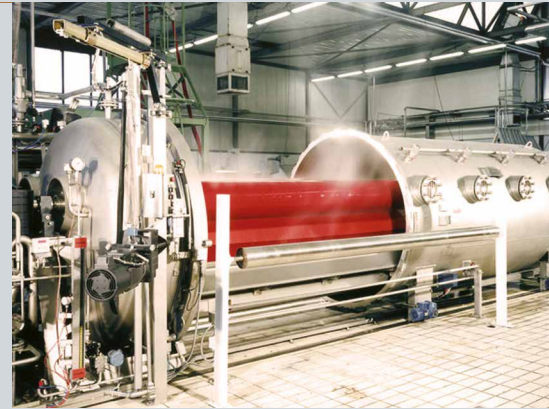


### 內置輸入/輸出點的高等級彩色觸摸屏控制器



TREATMENT	10004	TREATMENT	10004	TREATMENT	10004
HEAT/COOL	60	PREP LEV TK1	30		
HEAT/COOL	6.0	WATER 1	31		
HEAT/COOL	0.0		0.0		
		CALL PREP	2		
		WAIT PREP	2		
		CHECK PREP	2		
HEAT/COOL	60	INJECT TK1			
		FAST			
		PREP LEV TK2			
		DYESTUFF			
		JUMP			
		Label 03			

程式介面



完整的自動分料系統

新的Sedomat 5500+ 提供了更好的用戶體驗, 提供現代設計和用戶友好的界面。目前防水IP67, 可保證高質量和可靠的环境。有了射頻識別的支持, 它在數據採集中又提供了新的可能性。

Sedomat 5500+ 是Sedomat 系列控制器中最強大的控制器。

Sedomat 5500+ 採用更大的觸摸螢幕使對染色機的自動化控制更方便、更簡易。Sedomat 5500+ 可以同時執行更多的平行功能, 通過優化控制工藝, 可以節省大量的時間。

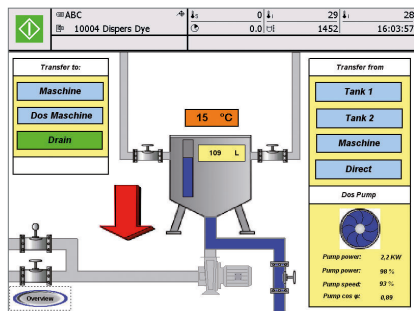
運用了Windows CE中的互聯網瀏覽器技術到工廠網絡中, 可以使Sedomat 5500+能夠被任何一台遠程PC進行控制。擁有標準的乙太網口和USB插口, 使得物理連接變得簡單和易用。

內置的輸出/輸入點模塊 使Sedomat 5500+ 可滿足各種染缸的環境和配置的需求。例如筒染, 匹染, 平缸卷染, 烘乾和其他後整理設備等。

## 開放式連接 - 標準協議

## 應用:

- 同步執行多個並行功能，執行染色的同時可準備下一批次的工作。
- 可連接SedoMaster中控系統。
- 可連接染料、助劑自動輸送系統。
- 主/從控制功能。
- 可存儲大量的染色工藝。
- 電腦遠端監控溫度曲線、注料功能和警報等資訊。
- 支援多國語言切換，包括中文。
- 線性、拋物線式的定量注料模式。
- 可以控制溫度、速度、pH 酸鹼值、流量、壓力等。
- 通过云服务的数据记录。
- 支持射频识别，如操作员登录/登出。



副缸主要功能詳細圖



連接介面

## 概念:

- 單個控制器適應所有染缸型號。所有輸入/輸出點可根據不同的染缸靈活的進行改變。
- PC構架：基於高性能的PC-CPU系統構架。
- 彩色觸摸屏：直觀的用戶介面，簡單的操作方式。通過輕觸觸摸屏就可以執行比如入水、升溫等功能，從而取代了控制面板的按鈕。
- USB插口：可以用廉價的優盤或其他的電腦周邊設備，很方便的就能覆制和儲存控制器中的程式。
- 互聯網技術（網路服務器）：只需通過任何電腦就可以遠程訪問控制器。
- Windows CE：強大的操作系統，特別適用工業用途。
- 乙太網TCP/IP網路：連接SedoMaster中控系統及車間各染色控制器。
- 接線盒DP（選項）介面：遙距連接I/O 模塊 例如：SedoI0-P, Profi 16, Profi 32), 變頻器等。
- OPC：採用OPC通訊協定連接監控系統。
- 內置 PLC和PC程式設計工具，能夠完全適應各種染機控制需求。
- 可以被用作為數據採集終端。
- 可選的部件：
  - 條碼閱讀器用於追蹤織物
  - USB 優盤
  - USB接口擴展與幕牆連接
  - 觸摸筆

中文翻譯，如有錯誤 以原文為主

## 控制器規格:

## 顯示屏:

彩色觸摸屏 12.1" TFT 800 x 600  
解析度

## 內置 輸入/輸出點(最多):

48 個數字輸入  
48 個數字輸出  
4 個PT100輸入  
4 個模擬輸入 0-20mA  
8 個模擬輸出 0-20mA  
4 個流量計數器輸入

## 外置輸入/輸出(可選部件)

SedoI0-P, Profi 16/Profi 32 模塊  
接線盒: 通過Profibus DP連接

## 插口:

RS232 : 用於電腦串口工具  
乙太網: 連接中控系統SedoMaster  
2x USB : 用優盤拷貝程式

電源: 24V DC, 2,0 A

## 環境溫度:

0 - 50° C (32 - 122° F)

## 控制器尺寸:

390 x 320 x 175 mm (闊x高x深)

## 開孔尺寸:

372 x 302 (闊x高) ± 1mm

Head office:

Sedo Treepoint GmbH, Germany

Neuwies 1, D-35794 Mengerskirchen

Phone: + 49 6476 31-0, Fax: +49 6476 31-31

sedo@sedo-treepoint.com

Sedo Treepoint, Switzerland

Phone: + 41 43 488 11 88, Fax: +41 43 488 11 89

switzerland@sedo-treepoint.com

Sedo Treepoint, Belgium

belgium@sedo-treepoint.com

Sedo Treepoint, China

china@sedo-treepoint.com

Sedo Treepoint, India

india@sedo-treepoint.com

Sedo Treepoint, Singapore

singapore@sedo-treepoint.com

Sedo Treepoint, USA

usa@sedo-treepoint.com

Technical specifications are subject to change without prior notice.