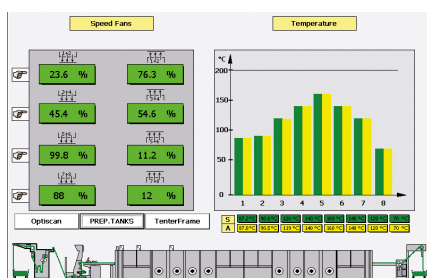
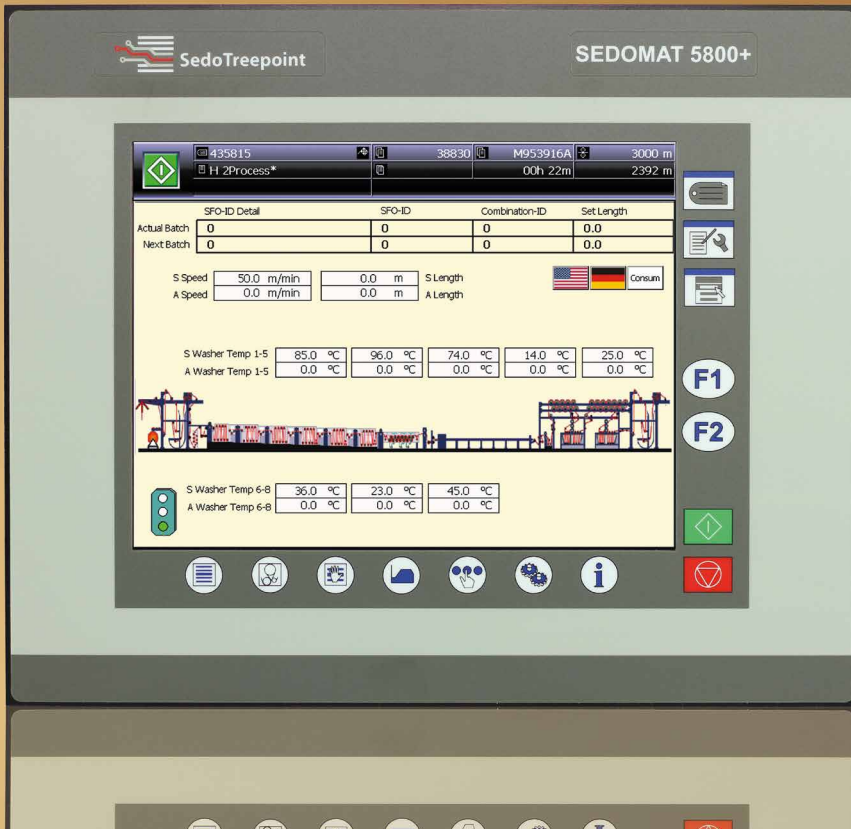


Controlador de alto rendimiento con pantalla táctil para máquinas de acabado



Visualización ramas tensoras

Consumptions:

Time	Act Batch	Set Batch	Remain Batch	Per Act Hour	Per Act Batch	Per Act Shift	Per Shift -1	Per Shift -2
08:23:04	2340.0 m	100.0 %	0.0 m	0.4 m ³	3.2 m ³	9.2 m ³	10.6 m ³	11.9 m ³
09:29:00	2429.0 m	100.0 %	0.0 m	0.3 kg	8.1 kg	10.6 kg	10.6 kg	10.5 kg
09:05:56	2429.0 m	100.0 %	0.0 m	12.6 kWh	15.9 kWh	152.4 kWh	184.6 kWh	201.9 kWh

El nuevo Sedomat 5800+ da una mejor experiencia al usuario, ofreciendo un diseño moderno y una interfaz fácil de usar. Ahora es resistente al agua (IP67), que garantiza una alta calidad y fiabilidad para soportar los ambientes más hostiles. Con soporte RFID adicional, el controlador ofrece nuevas posibilidades en la adquisición de datos.

El Sedomat 5800+ es ideal para la automatización más exigente de máquinas continuas.

La pantalla táctil de gran definición permite una fácil operación incluso procesos complejos. Vista total de la máquina o vista detallada de la máquina secciones y dispositivos ofrece un cómodo funcionamiento de la máquina. Un PLC externo no es necesario porque el Sedomat 5800+ está equipado con un PLC suave integrado de alto rendimiento. Los dispositivos externos se pueden Conectar utilizando las entradas/salidas internas o externas, conectados a través de Profibus. La interfaz Ethernet permite una integración estándar de red TCP/IP.

El Sedomat 5800+ puede ser utilizado como terminal flexible de adquisición de datos ampliado por un lector de código de barras or escáner láser inalámbrico. Los datos recogidos pueden ser utilizados para los informes de gestión en SedoMaster o dentro de la solución ERP.

Diseñado para control de máquinas continuas

Aplicaciones y concepto:

- Controla todos de las máquinas continuas tales como máquinas chamuscadoras, máquinas de blanqueado, máquinas de mercerizado, máquinas de lavar, secadoras, líneas de tintura a la continua, ramas tensoras, unidades de encogimiento compresivo, máquina de decatizadora, calandradoras, raising and emery machines, etc.
- Control de la velocidad, humedad, humedad de escape de aire, temperatura de tejido, tiempo de permanencia, encogimiento y estiramiento, pH, ancho de tejido, etc...
- Ejecutando dos partidos y varias funciones simultáneamente, el próximo partida puede ser preparado, mientras el partida actual todavía es activo.
- Red Ethernet TCP/ IP: conexión al Sedomaster y comunicación con otros sistemas en la tintorería.
- Integración con el sistema de dosificación de productos químicos y la automatización de la cocina de colorantes.
- Archivo de un número ilimitado de programas.
- Registro de los parámetros de la receta, alarmas, etc. Visualización de la información del proceso en el Sedomat 5800+ o en un PC remoto.
- Soporte en diferente idiomas y caracteres, por ejemplo Chino.
- Puede utilizarse como terminal de adquisición de datos.
- El registro de datos a través de servicios en el cloud.
- Soporte RFID, por ejemplo para el inicio/cierre de sesión del operador.



Sedomat 5800+ secater

Aplicaciones y concepto:

- Tecnología Internet (integrada con un Servidor Web): Acceso remoto desde cualquier PC en la red vía MS Internet Explorer.
- Basado en PC: con los más modernos procesadores del mercado.
- Pantalla táctil a color: interfaz de usuario intuitiva, fácil de usar para los operadores. Cualquier receta parámetro (calentar, llenar, etc.) puede ser activada presionando la función en la pantalla. Los botones en pantalla reemplazan los botones en el panel de control.
- OPC: OLE para el Control del Proceso: integración con los sistemas supervisores.
- Windows CE: sistema operativo robusto desarrollado para aplicaciones industriales.
- Interface USB: para dispositivos económicos como tarjetas de memoria (copiar/guardar programas) y otros periféricos del PC.
- Opciones:
 - Lector de Código de barras para seguimiento de lotes
 - USB flash
 - Cable de extensión, montable en la pared de la caja de mando, para la interfaz USB.
 - Puntero para la pantalla táctil

Especificaciones:

Pantalla:

12.1" TFT, a colores, 800 x 600 píxeles, Pantalla táctil

Entradas/ salidas internas (máx.):

48 entradas digitales
48 salidas digitales
4 entradas PT 100
4 entradas analógicas de 0 – 20mA
8 salidas analógicas de 0 – 20mA
4 entradas de contador

Entradas/salidas externas:

SedoIO-P, Módulo de conexión Profi 16/ 32 via Profibus DP

Interfaces:

RS232 para herramientas de programación por PC, Ethernet: conexión al SedoMaster y otros sistemas de la red, 2x puerto USB para otros periféricos.

Fuente de Alimentación: 24V DC, 2,0 A

Temperatura ambiente:

0 - 50°C (32 - 122°F)

Dimensiones:

390 x 320 x 175 mm (ancho x altura x profundo)

Resolución del Panel:

372 x 302 (ancho x altura) ± 1mm

Head office:

Sedo Treepoint GmbH, Germany

Neuwies 1, D-35794 Mengerskirchen

Phone: + 49 6476 31-0, Fax: +49 6476 31-31
sedo@sedo-treepoint.com

Sedo Treepoint, Switzerland

Phone: + 41 43 488 11 88, Fax: +41 43 488 11 89
switzerland@sedo-treepoint.com

Sedo Treepoint, Belgium

belgium@sedo-treepoint.com

Sedo Treepoint, China

china@sedo-treepoint.com

Sedo Treepoint, India

india@sedo-treepoint.com

Sedo Treepoint, Singapore

singapore@sedo-treepoint.com

Sedo Treepoint, USA

usa@sedo-treepoint.com

Technical specifications are subject to change without prior notice.