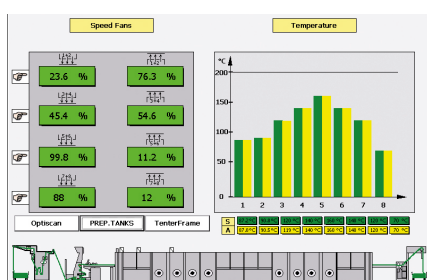
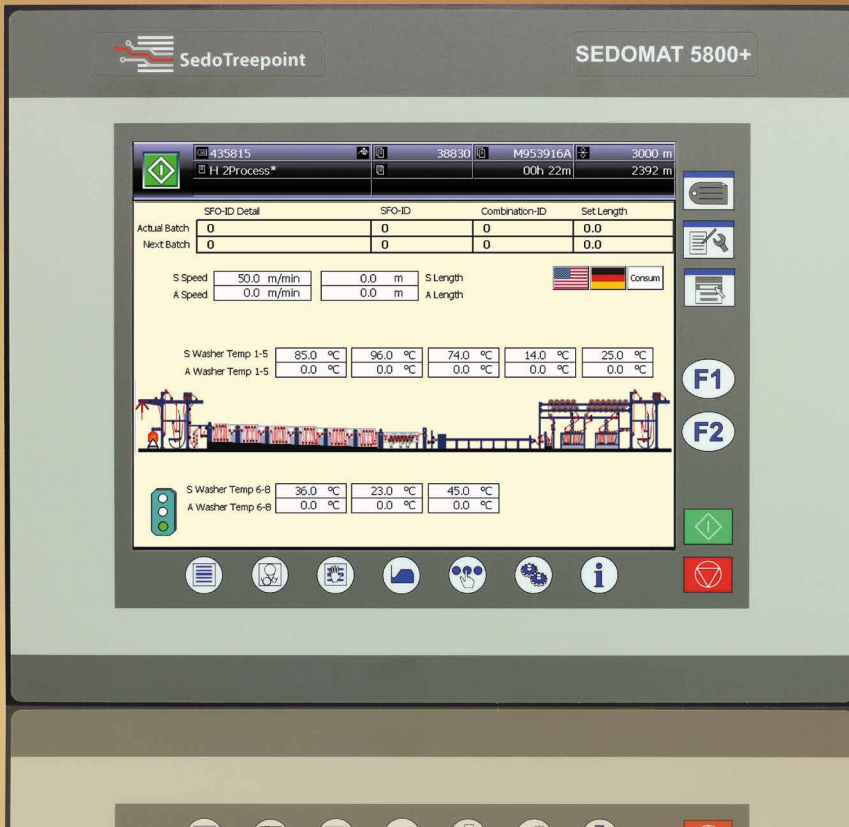


## Unità di controllo Touch-screen ad alte prestazioni per macchine in continuo



Visualization stenter frame

**Consumptions:**

Time	Material (m)	Water (m³)	Gas (kg)	Energy (kWh)
Per Act Hour: 00:00:00 hours	2340.0	0.0	0.4	12.6
Per Act Batch: 00:23:04 hours	2429.0	100.0	3.2	15.9
Per Act Shift: 00:00:00 hours	2429.0	0.0	9.2	152.4
Per Shift -1: 00:00:00 hours	0.0	0.0	10.6	184.6
Per Shift-2: 00:00:00 hours	0.0	0.0	11.9	201.9

Il nuovo Sedomat 5800+ offre una migliore esperienza utente grazie ad un moderno design e ad un'interfaccia user-friendly. Ora essendo resistente all'acqua conformemente alla classe di protezione IP67, garantisce alta qualità ed affidabilità negli ambienti corrosivi. Tramite il supporto RFID, offre nuove possibilità nell'acquisizione dei dati.

L'unità Sedomat 5800+ è la soluzione ottimale per automazioni impegnative di macchine in continuo. Il potente principio di funzionamento Touch-screen consente di controllare facilmente anche processi complessi. La vista totale della macchina o la vista dettagliata sulle sezioni della macchina e dei dispositivi permette un comodo funzionamento della macchina stessa. Non è necessario un PLC esterno perché l'unità Sedomat 5800+ è dotata di un soft PLC integrato ad alte prestazioni. I dispositivi esterni possono essere collegati mediante le I/O interne ed esterne via Profibus. L'interfaccia Ethernet abilita l'integrazione nella rete TCP/IP standard.

L'unità Sedomat 5800+ può essere utilizzata come un terminale flessibile per l'acquisizione dei dati sviluppato mediante uno scanner laser wireless mobile o lettore di codici a barre. I dati raccolti possono essere impiegati per i prospetti gestionali in SedoMaster o all'interno della soluzione ERP.

## Designed for continuous machine control

### Applications and concept:

- Controlla tutte le macchine in continuo, quali bruciapelo, linee di candeggio, macchine per mercerizzare, lavaggi, essiccatoi, macchine di tintura in continuo, rameuse, macchine per stiramento, macchine per decatissaggio, calandre, cimatrici e garzatrici, ecc.
- Controllo di velocità, umidità residua, umidità nell'aria di scarico, temperatura tessuto, tempo di sosta, restringimento e allungamento, pH, ampiezza tessuto, ecc.
- Eseguendo contemporaneamente due lotti e varie funzioni, si può preparare il lotto successivo mentre il lotto corrente è ancora attivo.
- Rete TCP/IP Ethernet: link a SedoMaster e comunicazione con altri sistemi.
- Integrazione con l'automazione e la distribuzione dei prodotti chimici della cucina colori.
- Memorizzazione di un numero praticamente illimitato di programmi di ricette.
- Registrazione dei parametri delle ricette, allarmi, ecc. Visualizzazione delle informazioni di processo su Sedomat 5800+ o su un PC remoto.
- Supporto di diverse lingue e set di caratteri, e.g. Cinese.
- Può essere utilizzato come terminale d'acquisizione dati.
- Memorizzazione dei dati storici mediante servizi cloud.
- Supporto RFID per esempio per il logon/logoff dell'operatore.



Sedomat 5800+ Essiccatoio

### Applications and concept:

- Tecnologia internet (server web integrato): per l'accesso remoto da qualsiasi PC all'interno della rete di stabilimento mediante Internet browser.
- Basato su PC: sviluppato su una scheda CPU/PC avanzata ad alte prestazioni.
- Touch-screen a colori: interfaccia utente intuitiva, di facile utilizzo per gli operatori. Tutti i parametri della ricetta (riscaldamento, tempo di fissazione, ecc.) possono essere attivati semplicemente toccando questo parametro sullo schermo. I pulsanti sullo schermo sostituiscono quelli sul pannello.
- OPC: OLE per Controllo di Processo: integrazione con i sistemi di controllo.
- Windows CE: sistema operativo solido adatto alle applicazioni industriali.
- Interfaccia USB: per dispositivi economici, quali chiavette di memoria (programmi per copiare/salvare) ed altre periferiche del PC.
- Optional:
  - Lettore codici a barre per la tracciabilità
  - Stick di memoria USB
  - Estensione dell'interfaccia USB con connessione all'anta del quadro elettrico
  - Stilo Touch-screen

### Specifications:

#### Display:

12.1" TFT, a colori, 800 x 600 pixel, Touch-screen

#### I/O interne (max.):

48 ingressi digitali,  
48 uscite digitali,  
4 ingressi PT100,  
4 ingressi analogici 0-20mA,  
8 uscite analogiche 0-20mA,  
4 ingressi rapidi contatore

#### I/O esterne:

SedoIO-P, Collegamento modulo Profi 16/Profi 32 mediante Profibus DP

#### Interfacce:

RS232 per strumenti di programmazione PC,  
Ethernet: link a SedoMaster e ad altri sistemi di rete, 2x USB per chiavetta di memoria e altre periferiche del PC

Alimentazione: 24V DC, 2,0 A

#### Temperatura ambiente:

0 - 50°C (32 - 122°F)

#### Dimensioni:

390 x 320 x 175 mm (l x h x p)

#### Spazio per il pannello:

372 x 302 (l x h) ± 1mm

Head office:

**Sedo Treepoint GmbH, Germany**

Neuwies 1, D-35794 Mengerskirchen

Phone: + 49 6476 31-0, Fax: +49 6476 31-31  
sedo@sedo-treepoint.com

Sedo Treepoint, Switzerland

Phone: + 41 43 488 11 88, Fax: +41 43 488 11 89  
switzerland@sedo-treepoint.com

Sedo Treepoint, Belgium

belgium@sedo-treepoint.com

Sedo Treepoint, China

china@sedo-treepoint.com

Sedo Treepoint, India

india@sedo-treepoint.com

Sedo Treepoint, Singapore

singapore@sedo-treepoint.com

Sedo Treepoint, USA

usa@sedo-treepoint.com

Technical specifications are subject to change without prior notice.