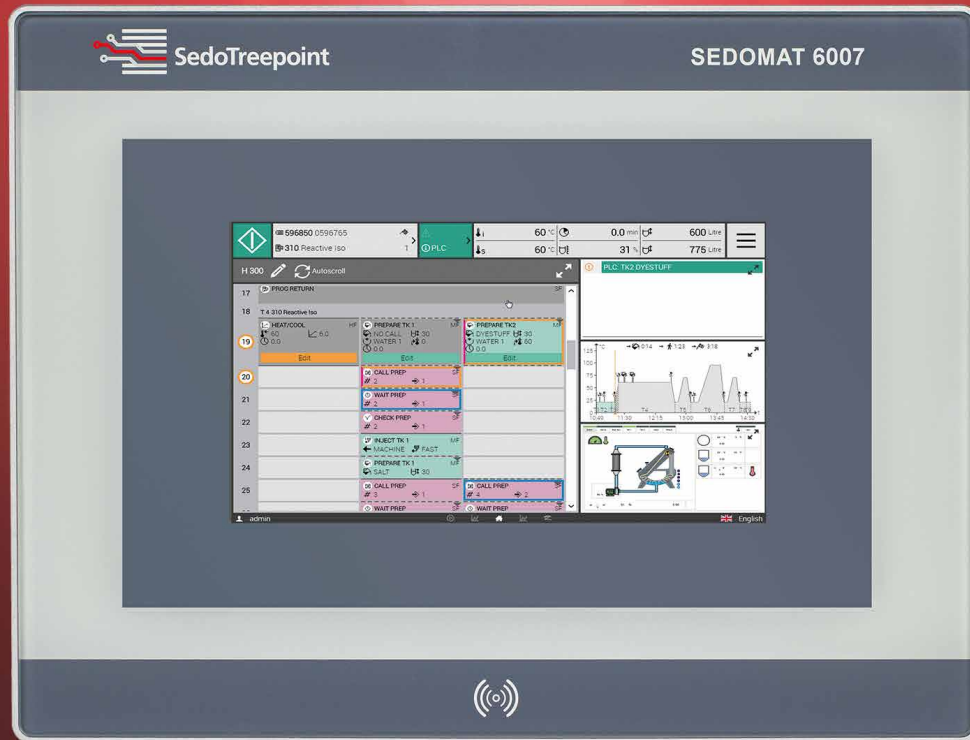


## Kostengünstige Steuerung für einen hohen Automatisierungsgrad



### Entwickelt für die Smart Factory

Der Sedomat 6007 ist eine kostengünstige Lösung, die einen hohen Automatisierungsgrad bietet, entwickelt, um alle Anforderungen der Industrie 4.0 zu erfüllen. Er verfügt über ein benutzerfreundliches 7"-Touchdisplay und ist mit Modbus RTU (RS232) ausgestattet. Eine integrierte SPS ist bereits enthalten. Über PC-Programmierungstools kann eine hundertprozentige Anpassung an die Eigenschaften der Maschine vorgenommen werden. Über optionale interne und externe Ein- und Ausgänge können die unterschiedlichsten Anforderungen von Garn-, Stück- und weiteren Färbemaschinen realisiert werden.

Durch die Integration von SedoMaster und anderen Färbereisystemen via Ethernet und OPC UA wird eine nachhaltige und wettbewerbsfähige Produktion gewährleistet. Die Steuerung wird optional durch RFID unterstützt und ist so zur Datenerfassung oder als Produktionsterminal geeignet.

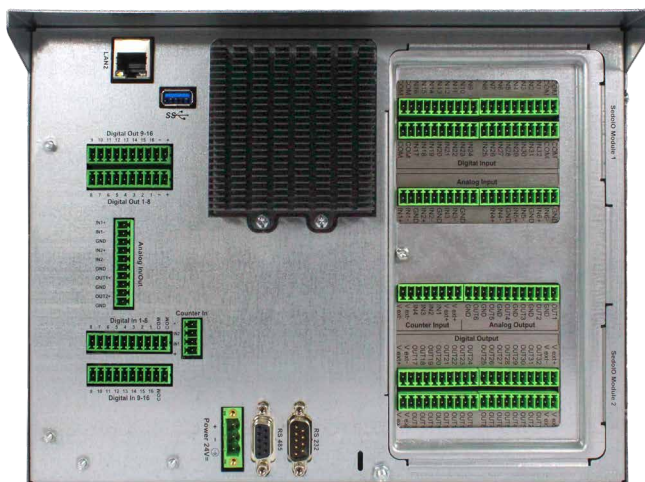
Wie alle Sedo-Treepoint-Steuerungen garantiert auch der Sedomat 6007 höchste Qualität und Zuverlässigkeit in rauen Produktionsumgebungen.

## Interne I/O Optionen

- Eingebettete interne I/O-Karte IO16/2 mit 16 digitalen I/Os, 4 Softwarezähler (2 kHz), 2 Hardwarezähler, 2 Analogeingänge, 2 Analogausgänge
- Interne I/O-Karte IO32/6 mit 32 digitalen I/Os, 4 Softwarezähler (2 kHz), 4 Hardwarezähler (10 kHz), 6 Analogeingänge, 6 Analogausgänge

Spezifikationen		Sedomat 6007
Kapazitives Touchdisplay		7"
Bus System	CANopen®	-
	PROFIBUS DP®	-
	Modbus RTU (RS232/485)*	✓
Interne I/O-Karten	I/O board IO16/2*	1
	I/O board IO32/6*	1
SedoIO	Internal modules*	2
	External modules*	1
Verbindungen	RS232-Schnittstelle	✓
	RS485-Schnittstelle	✓
Ethernet (RJ45), 1 GBit/s		1
USB-2.0-Anschluss / USB-3.1-Anschluss		- / 1
WiFi		-
RFID Lesegerät*		✓
mPCIe Steckplatz		-
mSATA Steckplatz		-
IP67 Schutz		✓
Spannungsversorgung 24 V DC, 1,0 A		✓
Umgebungstemperatur 0 - 60 °C (32 - 140 °F)		✓
Abmessungen (BxHxT)		285 x 216 x 65 mm
Schaltschrankausschnitt (BxH)		270 x 196 mm ± 1 mm

\*Optionale Konfiguration, angepasst an den individuellen Bedarf.



▲ Anschlüsse und Schnittstellen Sedomat 6007

Head office:

**Sedo Treepoint GmbH, Germany**

Neuwies 1, D-35794 Mengerskirchen

Phone: + 49 6476 31-0, Fax: +49 6476 31-31

sedo@sedo-treepoint.com

Sedo Treepoint, Switzerland

Phone: + 41 43 488 11 88, Fax: +41 43 488 11 89

switzerland@sedo-treepoint.com

Sedo Treepoint, Belgium

belgium@sedo-treepoint.com

Sedo Treepoint, China

china@sedo-treepoint.com

Sedo Treepoint, India

india@sedo-treepoint.com

Sedo Treepoint, Singapore

singapore@sedo-treepoint.com

Sedo Treepoint, USA

usa@sedo-treepoint.com

Technical specifications are subject to change without prior notice.

