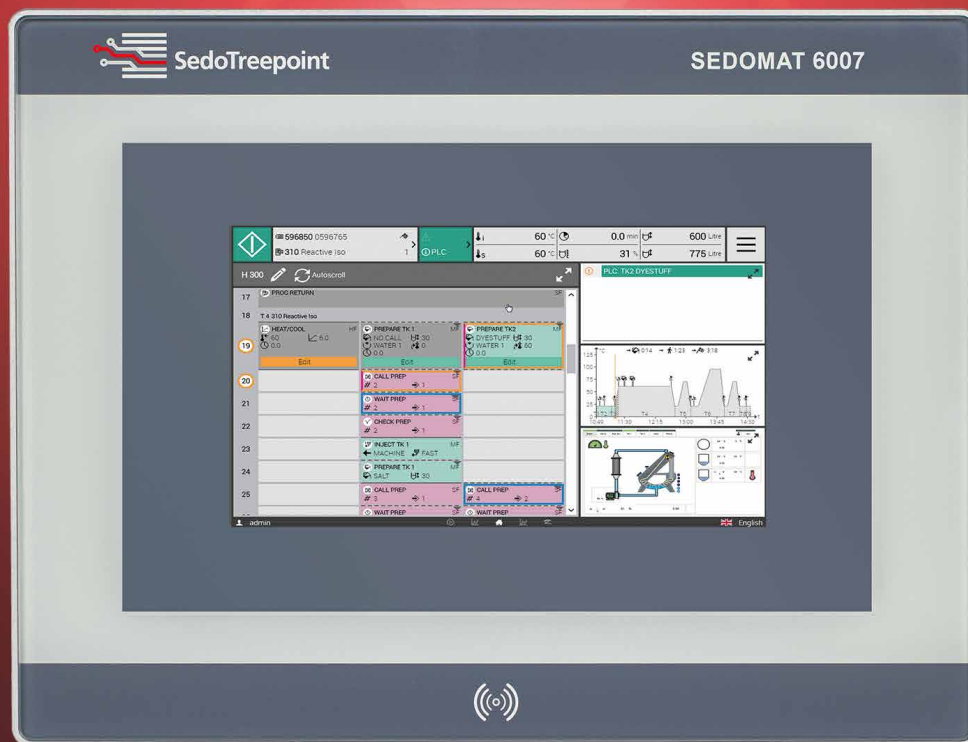


Controllore economico per un alto grado di automazione



Progettato per la fabbrica intelligente

Il Sedomat 6007 è una soluzione economica per un alto grado di automazione appositamente progettata per soddisfare i requisiti Industria 4.0. Display touch da 7" dall'utilizzo facile ed intuitivo dotato di Modbus RTU (RS232). PLC incluso adattabile con strumenti standard di programmazione disponibili opzionalmente schede I/O interne ed esterne per soddisfare le diverse esigenze di automazione su macchine di tintoria per filati, tessuti, capi e altre tipologie.

L'integrazione con SedoMaster garantisce una produzione più sostenibile e competitiva, il dialogo con altri sistemi può essere realizzato tramite Ethernet e UPC UA. Sedomat 6007 utilizzato come client di produzione consente l'acquisizione dei dati grazie al supporto RFID opzionale.

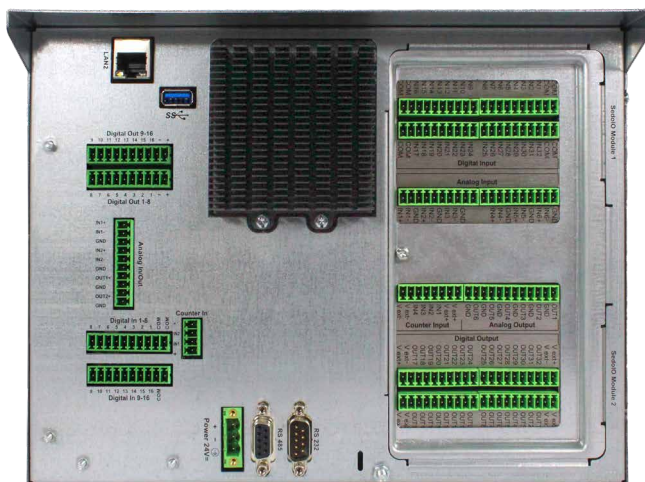
Come tutti i controller Sedo Treepoint, il Sedomat 6007 garantisce alta qualità e affidabilità in ambienti di produzione Gravosi.

Opzioni della scheda I/O interna

- Embedded Scheda I/O interna IO16/2 con 16 I/O digitali, 4 contatori software (2 kHz), 2 contatori hardware (10 kHz), 2 ingressi analogici, 2 uscite analogiche
- Scheda I/O interna 32/6 con 32 I/O digitali, 4 contatori software (2 kHz), 4 contatori hardware (10 kHz), 6 ingressi analogici, 6 uscite analogiche

Specifiche		Sedomat 6007
Display touch capacitivo		7"
Sistema di bus	CANopen®	-
	PROFIBUS DP®	-
	Modbus RTU (RS232/485)*	✓
Scheda I/O interna	I/O board IO16/2*	1
	I/O board IO32/6*	1
SedoIO	Internal modules*	2
	External modules*	1
Connettori	Interfaccia RS232	✓
	Interfaccia RS485	✓
Ethernet (RJ45), 1 GBit/s		1
Porta USB 2.0 / Porta USB 3.1		- / 1
WiFi		-
Lettore RFID interno*		✓
Slot mPCIe		-
Slot mSATA		-
Protezione IP67		✓
Alimentazione elettrica 24 V DC, 1.0 A		✓
Temperatura ambiente 0 - 60 °C (32 - 140 °F)		✓
Dimensioni (lxhxd)		285 x 216 x 65 mm
Spazio per il pannello (lxh)		270 x 196 mm ± 1 mm

*Configurazione opzionale, su misura per le esigenze individuali.



▲ Connettori ed interfacce Sedomat 6007

Head office:
Sedo Treepoint GmbH, Germany
 Neuwies 1, D-35794 Mengerskirchen
 Phone: + 49 6476 31-0, Fax: +49 6476 31-31
sedo@sedo-treepoint.com

Sedo Treepoint, Switzerland
 Phone: + 41 43 488 11 88, Fax: +41 43 488 11 89
switzerland@sedo-treepoint.com

Sedo Treepoint, Belgium
belgium@sedo-treepoint.com

Sedo Treepoint, China
china@sedo-treepoint.com

Sedo Treepoint, India
india@sedo-treepoint.com

Sedo Treepoint, Singapore
singapore@sedo-treepoint.com

Sedo Treepoint, USA
usa@sedo-treepoint.com

Technical specifications are subject to change without prior notice.