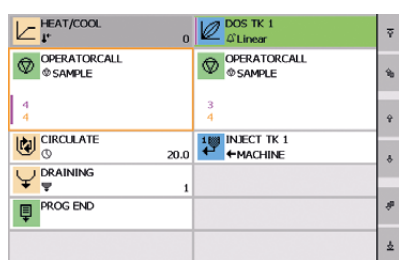
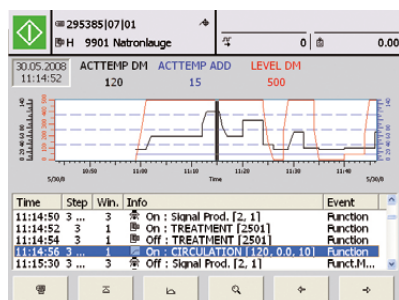


Controlador económico com ecrã táctil e E / S interno



Visualização do programa



Vista de registo

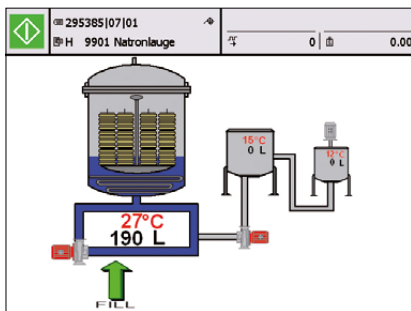
O novo Sedomat 1808+ proporciona uma melhor experiência ao utilizador, oferecendo um design moderno e uma interface amigável. Agora, à prova de água para IP67, garante alta qualidade e confiabilidade para ambientes severos. Com suporte RFID, oferece novas possibilidades na aquisição de dados.

Está à procura de uma solução de automação tecnologicamente avançada e a baixo custo para a sua máquina? Então o Sedomat 1808+ é o produto ideal! Oferece um desenvolvimento com um ecrã táctil fácil de usar e a cores, com tecnologia internet, interface USB e muitas outras inovações. O facto de trabalhar em plataforma Windows CE, torna-o na opção ideal para ambientes industriais. As entradas / saídas do Sedomat 1808+ podem ainda ser configuradas para responder aos requisitos das máquinas de tingimento de fio, tecido e outro tipo de artigo, com diferentes níveis de complexidade.

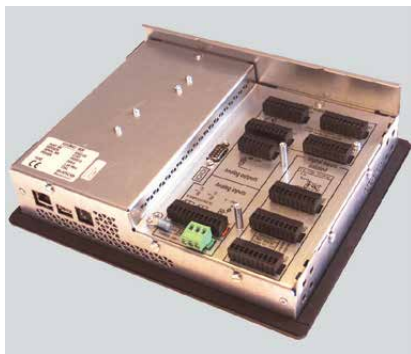
Conectividade aberta - protocolos standard

Aplicações:

- Ligação ao sistema de gestão central SedoMaster
- Ligação com sistemas de doseamento automáticos e cozinha de cores automática.
- Operações Master/slave.
- Arquivo de um alto número de programas de tingimento.
- Recolha das curvas de temperatura, funções, alarmes, etc. Visualização da informação do processo no Sedomat 1808+ ou num PC remoto.
- Suporte em diferentes linguagens e caracteres, por exemplo chinês.
- Curvas de doseamento lineares, progressivas e degressivas.
- Controlo de temperatura, velocidade, pH, fluxo, pressão, etc.
- Pode ser usado como um terminal de aquisição de dados.
- Gravação de dados via Cloud.
- Suporte RFID, por exemplo para login / logout do operador.



Máquina de fios



Traseiro

Conceito:

- A configuração interna de Entradas/ Saídas (I/O) corresponde aos requisitos das diferentes máquinas de tingimento.
- Baseado em PC: com os mais modernos processadores do mercado
- Ecrã táctil a cores: interface de utilizador intuitivo, facilmente adoptado pelos operadores. Qualquer função (aquecer, encher, etc.) pode ser activada simplesmente através de um toque na função disponível no ecrã. Os botões no ecrã substituem os botões no painel.
- Interface USB: para dispositivos mais práticos como cartões de memória, (copiar/guardar programas) e outros periféricos do PC.
- Tecnologia Internet (integrada com um servidor de Internet): para acesso remoto de qualquer PC na rede da fábrica.
- Windows CE: sistema operativo robusto desenvolvido para aplicações industriais.
- Rede Ethernet TCP/IP: ligação ao SedoMaster e comunicação com outros sistemas na Tinturaria.
- OPC: OLE para o controlo do processo: Integração com sistemas supervisores.
- PLC interno e ferramentas de programação em PC 100% adaptadas às características da máquina de tingir.
- Opções:
 - Leitor de Código de barras para seguimento de lotes,
 - USB Memory Stick,
 - Extensão de interface USB com conexão de parede do gabinete de controle,
 - Caneta para ecrã táctil

Especificações:

Ecrã:

7" TFT, a cores, 800 x 640 pixéis, Ecrã táctil

Entradas/ saídas internas (máx.):

24 entradas digitais,
32 saídas digitais,
2 entradas PT 100,
3 entradas analógicas de 0-20mA,
4 saídas analógicas 0-20mA,
2 entradas de contador

Interfaces:

RS232 para ferramentas de programação por PC, Ethernet: ligação ao SedoMaster e outros sistemas da rede, cartões de memória USB e outros periféricos para PC.

Fonte de Alimentação: 24V DC, 2,0 A

Temperatura ambiente:

0 - 50°C (32 - 122°F)

Dimensões:

258,5 x 216 x 67 mm (l x a x d)

Recorte do painel:

243 x 199 (l x a) ± 1mm

Head office:

Sedo Treepoint GmbH, Germany

Neuwies 1, D-35794 Mengerskirchen
Phone: + 49 6476 31-0, Fax: +49 6476 31-31
sedo@sedo-treepoint.com

Sedo Treepoint, Switzerland

Phone: + 41 43 488 11 88, Fax: +41 43 488 11 89
switzerland@sedo-treepoint.com

Sedo Treepoint, Belgium
belgium@sedo-treepoint.com

Sedo Treepoint, Brazil
brazil@sedo-treepoint.com

Sedo Treepoint, China
china@sedo-treepoint.com

Sedo Treepoint, India
india@sedo-treepoint.com

Sedo Treepoint, Italy
italy@sedo-treepoint.com

Sedo Treepoint, Singapore
singapore@sedo-treepoint.com

Sedo Treepoint, USA
usa@sedo-treepoint.com

Technical specifications are subject to change without prior notice.