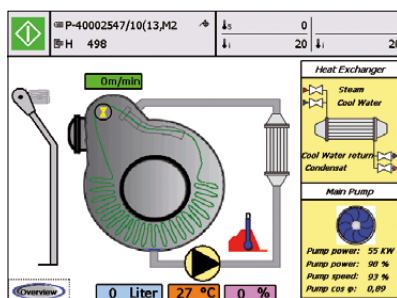


Kompakte Touchscreen Steuerung mit internen, modularen I/O's



FILLING WATER 1	FILL STOCK % WATER 1	PUMP >	0.0
HEAT/COOL		U2 INJECT EXP.	
HEAT/COOL	75	MIXING EXP.	1.0
OPERATORCALL SAMPLE	OPERATORCALL SAMPLE	OPERATORCALL SAMPLE	
DRAINING			

Programmansicht



Stückfärbemaschine

Der neue Sedomat 2500+ bietet durch ein moderneres Design und eine benutzerfreundliche Oberfläche einen verbesserten Anwenderkomfort. Jetzt ist die Vorderseite vollständig wasserdicht (IP67) und damit ein Garant für hohe Qualität und Zuverlässigkeit in rauen Umgebungen. Zusätzliche RFID-Unterstützung bietet neue Möglichkeiten in der Betriebsdatenerfassung.

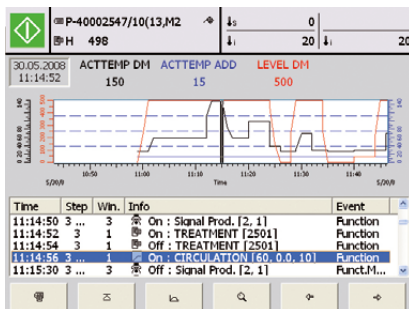
Nie war Prozesskontrolle in der Färberei so effizient und einfach wie mit der kompakten Sedomat 2500+ Steuerung. Sie bietet eine benutzerfreundliche Touchscreen Bedienung, Internet Technologie, USB Schnittstellen und viele weitere Highlights.

Basierend auf Windows CE ist sie die ideale Wahl für den Einsatz in industriellen Umgebungen. Das interne, modulare I/O System des Sedomat 2500+ kann entsprechend der Komplexität von Garn-, Stück-, oder anderen Färbemaschinentypen angepasst werden.

Offene Schnittstellen - Standard Protokolle

Anwendungen:

- Gleichzeitige Abarbeitung von zwei Partien und mehreren Funktionen: Vorbereitung der nächsten Partie, während aktuelle Partie noch aktiv ist.
- Schnittstelle zum SedoMaster Zentralsystem.
- Integration von Chemikaliendosierstation und Farbküche.
- Kuppelbetrieb von Maschinen.
- Nahezu unbegrenzte Speicherung von Färbeprogrammen.
- Aufzeichnung der Temperaturkurve, Funktionen, Alarmer, etc. Anzeige der Prozessinformationen am Sedomat oder Netzwerk-PC.
- Unterstützung für unterschiedliche Sprachen und Zeichensätze.
- Lineare, progressive und degressive Dosierkurven.
- Regelung von Temperatur, Zeit, pH, Geschwindigkeit, Durchfluss, etc.
- Datenaufzeichnung über Cloud-Services.
- RFID Unterstützung z.B. für Bediener An-/Abmeldung.



Protokollansicht



Anschlüsse und Schnittstellen

Konzept:

- Eine Steuerung für alle Färbemaschinen: Das konfigurierbare interne I/O System kann an die unterschiedlichen Anforderungen von Maschinen angepasst werden.
- PC basierend: Grundlage ist ein Hochleistungsmainboard mit neuester Technologie.
- Farbiger Touchscreen: Intuitiv bedienbare und leicht erlernbare Benutzerschnittstelle. Jede angezeigte Funktion (Heizen, Füllen, etc.) kann durch bloße Berührung modifiziert werden. Schaltflächen auf dem Bildschirm ersetzen Drucktaster am Schaltschrank.
- USB Schnittstelle: Für preiswerte Geräte wie Memory Stick, (Kopieren/Sichern von Programmen) und anderen PC-Peripheriegeräten.
- Internet Technologie (Integrierter Web Server): Für Netzwerkzugriff von jedem PC innerhalb des Firmennetzwerks.
- Windows CE: Robustes Betriebssystem geeignet für industrielle Anwendungen.
- Ethernet TCP/IP Netzwerk: Verbindung mit SedoMaster und Kommunikation mit anderen Färbereisystemen.
- Profibus DP Schnittstelle: für Verbindung mit dezentralen I/O Modulen (z. B. SedoIO-P, Profi 16 und Profi 32), Umrichtern, etc.
- OPC: OLE for Process Control: Integration übergeordneter Systeme.
- Interne SPS und PC-Programmierungssoftware zur hundertprozentigen Anpassung an die Eigenschaften Ihrer Färbemaschine.
- Kann als BDE-Terminal verwendet werden.
- Optionen:
 - Barcode Lesegerät für die Partieverfolgung,
 - USB Memory Stick,
 - USB Schnittstellenverlängerung mit Schaltschrank-Wandanschluss
 - Touchscreen Stift

Spezifikationen:

Display:

6,4" TFT, farbig, 640 x 480 Pixel, Touchscreen

Interne I/O (max.):

48 digitale Eingänge,
48 digitale Ausgänge,
4 PT 100 Eingänge,
4 Analogeingänge 0-20mA,
8 Analogausgänge 0-20mA,
4 schnelle Zählereingänge

Externe I/O (Option):

SedoIO-P, Profi 16/Profi 32 Modul,
Verbindung über Profibus DP

Interfaces:

RS232 für PC-Programmierungssoftware, Ethernet: Verbindung zu SedoMaster und/oder Netzwerk, USB für Memory Stick und andere PC-Peripheriegeräte.

Stromversorgung: 24V DC, 2,0 A

Umgebungstemperatur:

0 - 50°C (32 - 122°F)

Abmessungen:

258,5 x 216 x 155 mm (b x h x t)

Schaltschrankausschnitt:

243 x 199 (b x h) ± 1mm

Head office:

Sedo Treepoint GmbH, Germany

Neuwies 1, D-35794 Mengerskirchen

Phone: + 49 6476 31-0, Fax: +49 6476 31-31

sedo@sedo-treepoint.com

Sedo Treepoint, Switzerland

Phone: + 41 43 488 11 88, Fax: +41 43 488 11 89

switzerland@sedo-treepoint.com

Sedo Treepoint, Belgium

belgium@sedo-treepoint.com

Sedo Treepoint, Brazil

brazil@sedo-treepoint.com

Sedo Treepoint, China

china@sedo-treepoint.com

Sedo Treepoint, India

india@sedo-treepoint.com

Sedo Treepoint, Italy

italy@sedo-treepoint.com

Sedo Treepoint, Singapore

singapore@sedo-treepoint.com

Sedo Treepoint, USA

usa@sedo-treepoint.com

Technical specifications are subject to change without prior notice.