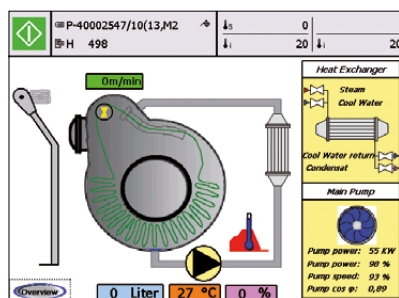


## Controlador compacto con pantalla táctil y E/S modular



FILLING WATER 1	FILL STOCK % WATER 1	PUMP > 0.0
HEAT/COOL 50		INJECT EXP. 0.0
HEAT/COOL 75		MIXING EXP. 1.0
OPERATORCALL SAMPLE	OPERATORCALL SAMPLE	OPERATORCALL SAMPLE
DRAINING 2.0		

Vista del programa



Máquina de teñido tipo jet

El nuevo Sedomat 2500+ da una mejor experiencia al usuario, ofreciendo un diseño moderno y una interfaz fácil de usar. Ahora es resistente al agua (IP67), que garantiza una alta calidad y fiabilidad para soportar los ambientes más hostiles. Con soporte RFID adicional, el controlador ofrece nuevas posibilidades en la adquisición de datos.

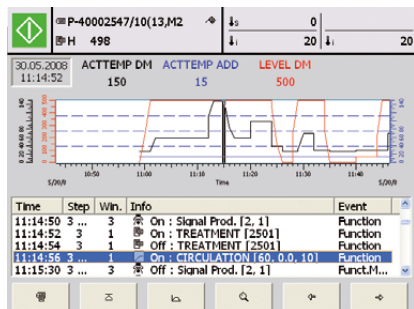
El control del proceso de teñido nunca ha sido tan sencillo como ahora, con el Sedomat 2500+. Este combina un interface muy amigable en pantalla táctil, en colores y de fácil uso; con tecnología Internet, interface USB y muchas otras innovaciones.

Corriendo bajo el sistema operativo de Windows CE le hace la opción ideal para un ambiente industrial. Las entradas/ salidas modulares del Sedomat 2500+ pueden aún ser configuradas para reunir los requisitos de las máquinas de teñir hilo, tejido y otros tipos de artículos, con diferentes grados de complejidad.

## Conectividad abierta – protocolos standard

### Aplicaciones:

- Pueden ser ejecutadas varias funciones de dos partidas al mismo tiempo, esto es, puede ser preparada la partida siguiente mientras la partida inicial todavía está en ejecución.
- Conexión al sistema central SedoMaster.
- Integración con el sistema de dosificación de productos químicos y la automatización de la cocina de colorantes.
- Operaciones master/ slave.
- Archivo de un número ilimitado de programas de teñido.
- Registro de las curvas de temperatura, funciones, alarmas, etc. Visualización de la información del proceso en el Sedomat o en un PC remoto.
- Soporte en diferentes idiomas.
- Curvas de dosificación lineales, progresivas y decrecientes.
- Control de la temperatura, velocidad, pH, flujo, presión, etc.
- El registro de datos a través de servicios en el cloud.
- Soporte RFID, por ejemplo para el inicio/cierre de sesión del operador.



Vista registro cronológico



Conexiones e interfaces

### Concepto:

- 1 controlador para todas las máquinas de teñir. Los I/O internos pueden configurarse para ajustarse a los requerimientos de las diferentes máquinas de teñido.
  - Basado en PC: con los más modernos procesadores del mercado.
  - Pantalla táctil a color: interfaz de usuario intuitiva, fácil de usar para los operadores. Cualquier función (calentar, llenar, etc.) puede ser activada presionando la función en la pantalla. Los botones en pantalla reemplazan los botones en el panel de control.
  - Interface USB: dispositivos económicos como tarjetas de memoria (copiar/guardar programas) y otros periféricos del PC.
  - Tecnología Internet (integrada con un Servidor Web): Acceso remoto desde cualquier PC en la red vía MS Internet Explorer.
  - Windows CE: sistema operativo robusto desarrollado para aplicaciones industriales.
  - Red Ethernet TCP/ IP: conexión al Sedomaster y comunicación con otros sistemas en la tintorería.
  - Interface Profibus DP (opcional): para conexión a los módulos remotos de entradas/ salidas (esto es, SedoIO-P, Profi 16 y 32), inversores, etc.
  - OPC: OLE para el Control del Proceso: integración con los sistemas supervisores.
  - PLC interno y herramientas de programación en PC 100% adaptadas a las características de cada máquina de teñido.
  - Puede utilizarse como terminal de adquisición de datos.
- Opciones:
- Lector de Código de barras para seguimiento de lotes
  - USB flash
  - Cable de extensión, montable en la pared de la caja de mando, para la interfaz USB.
  - Puntero para la pantalla táctil

### Especificaciones:

#### Pantalla:

6,4" TFT, a colores, 640x480 píxeles, Pantalla táctil

#### Entradas/ salidas internas (máx.):

48 entradas digitales  
48 salidas digitales  
4 entradas PT 100  
4 entradas analógicas de 0 – 20mA  
8 salidas analógicas de 0 – 20mA  
4 entradas de contador

#### Entradas/salidas externas (opcional):

SedoIO-P, Módulo de conexión Profi 16/ 32 via Profibus DP

#### Interfaces:

RS232 para herramientas de programación por PC, Ethernet: conexión al SedoMaster y otros sistemas de la red, puerto USB para otros periféricos.

Fuente de Alimentación: 24V DC, 2,0 A

#### Temperatura ambiente:

0 - 50°C (32 - 122°F)

#### Dimensiones:

258,5 x 216 x 155 mm (ancho x altura x profundo)

#### Resolución del Panel:

243 x 199 (ancho x altura) ± 1mm

Head office:

**Sedo Treepoint GmbH, Germany**

Neuwies 1, D-35794 Mengerskirchen

Phone: + 49 6476 31-0, Fax: +49 6476 31-31

sedo@sedo-treepoint.com

Sedo Treepoint, Switzerland

Phone: + 41 43 488 11 88, Fax: +41 43 488 11 89

switzerland@sedo-treepoint.com

Sedo Treepoint, Belgium

belgium@sedo-treepoint.com

Sedo Treepoint, Brazil

brazil@sedo-treepoint.com

Sedo Treepoint, China

china@sedo-treepoint.com

Sedo Treepoint, India

india@sedo-treepoint.com

Sedo Treepoint, Italy

italy@sedo-treepoint.com

Sedo Treepoint, Singapore

singapore@sedo-treepoint.com

Sedo Treepoint, USA

usa@sedo-treepoint.com

Technical specifications are subject to change without prior notice.

