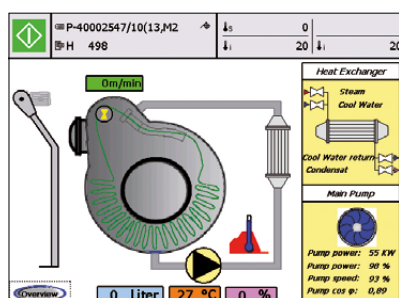


## Contrôleur compact avec écran tactile et E/S modulables



FILLING WATER 1	FILL STOCK % WATER 1	PUMP >	0.0
HEAT/COOL	50	U2 INJECT EXP.	
HEAT/COOL	75	MIXING EXP.	1.0
OPERATORCALL	OPERATORCALL	OPERATORCALL	
DRAINING	2.0		

Vue des programme



Machines de teinture au jet

Les nouveaux Sedomat 2500+ apportent une meilleure expérience à l'utilisateur en offrant un design moderne et une interface plus conviviale. Etant maintenant étanche IP67, ils garantissent une haute qualité et fiabilité pour les environnements difficiles. Equipés du système RFID, ils offrent de nouvelles possibilités dans l'acquisition de données.

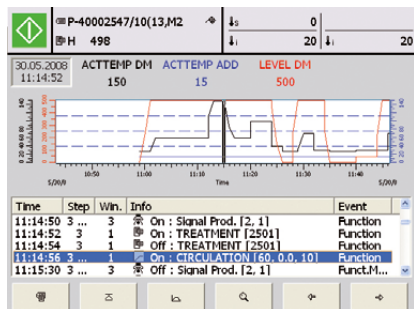
Le contrôle de processus de teinture n'a jamais été aussi facile avec le Sedomat 2500+, qui combine une interface utilisateur conviviale à écran couleur tactile, la technologie Internet, une interface USB et beaucoup d'autres caractéristiques avancées.

Fonctionnant sous le système d'exploitation Windows CE, il est le choix idéal pour un environnement industriel. La modularité des E/S internes du Sedomat 2500+ fait qu'il peut être configuré pour répondre exactement aux exigences de la teinture fil, pièce et autres types de machines avec différents degrés de complexité.

## Connexion ouverte - protocoles standard

### Applications:

- En exécutant deux lots et plusieurs fonctions simultanément, le prochain lot peut être préparé, pendant que le lot actuel est encore actif.
- Connexion au système de centralisation SedoMaster.
- Intégration avec la distribution chimique et l'automatisation de la cuisine couleur.
- Opération Maître/Esclave.
- Stockage d'un nombre pratiquement illimité de programmes de teintures.
- Enregistrement de la courbe de température, des fonctions, des alarmes, etc. Visualisation d'information du processus sur le Sedomat 2500+ ou sur un PC à distance.
- Support de différentes langues et jeux de caractères, par exemple chinois.
- Courbes linéaires, progressives et dégressives de dosage.
- Contrôle de température, vitesse, pH, débit, pression, etc.
- Enregistrement des données via des services cloud.
- Prise en charge RFID pour, par exemple, connexion/déconnexion opérateur.



Vue enregistrement



Connecteurs et interfaces

### Concept:

- 1 contrôleur pour toutes les machines de teinture. La configuration interne des E/S permet d'obtenir les différents types de machines de teinture.
- Base PC : construit autour d'une unité centrale de PC de haute performance.
- Ecran couleur tactile : Interface utilisateur intuitive, facilement adoptée par des opérateurs. Toutes les fonctions (Chauffage, remplissage, etc.) peuvent être activées en touchant juste cette fonction sur l'écran. La pression des boutons sur l'écran remplace la pression des boutons sur l'armoire.
- Interface USB: pour les dispositifs peu coûteux comme les clés mémoire, (copier/sauver les programmes) et autres périphériques PC.
- Technologie Internet (web serveur intégré): Pour l'accès à distance de tout PC dans le réseau d'usine.
- Windows CE: logiciel d'exploitation robuste conçu pour des applications industrielles.
- Réseau Ethernet TCP/IP: lien avec le SedoMaster et communication avec d'autres systèmes de gestion de teinture.
- Interface DP Profibus (option): pour lier les modules à distance (exemples: Sedo-IO-P, Profi 16 et Profi 32), variateurs, etc.
- OPC: OLE pour le contrôle de processus: intégration avec les systèmes de surveillance.
- Automate interne et outils de programmation 100% adaptable aux dispositifs des machines de teinture
- Peut être utilisé comme terminal d'acquisition des données.
- Options:
  - Clés de stockage USB
  - Extension de l'interface USB avec connexion sur panneau de commande
  - Stylet pour écran tactiles
  - Lecteur code à barres pour le suivi de l'avancement des lots

### Spécifications:

#### Affichage:

6,4" TFT, couleur, 640 x 480 pixels, écran tactile

#### E/S internes (max.):

48 entrées logiques, 48 sorties logiques, 4 entrées PT 100, 4 entrées analogiques 0-20mA, 8 sorties analogiques 0-20mA, 4 entrées compteur rapide

#### E/S externe (option):

SedoIO-P, Module Profi 16/Profi 32 connecté via Profibus DP

#### Interfaces:

RS232 pour les outils de programmation PC, Ethernet: lien pour SedoMaster et autres systèmes réseau, USB: pour clef mémoire et autres périphériques PC

Alimentation: 24V DC, 2,0 A

#### Température ambiante:

0 - 50°C (32 - 122°F)

#### Dimensions:

258,5 x 216 x 155 mm (l x h x p)

#### Découpe de l'armoire:

243 x 199 (l x h) ± 1mm

Head office:

**Sedo Treepoint GmbH, Germany**

Neuwies 1, D-35794 Mengerskirchen

Phone: + 49 6476 31-0, Fax: +49 6476 31-31

sedo@sedo-treepoint.com

Sedo Treepoint, Switzerland

Phone: + 41 43 488 11 88, Fax: +41 43 488 11 89

switzerland@sedo-treepoint.com

Sedo Treepoint, Belgium

belgium@sedo-treepoint.com

Sedo Treepoint, Brazil

brazil@sedo-treepoint.com

Sedo Treepoint, China

china@sedo-treepoint.com

Sedo Treepoint, India

india@sedo-treepoint.com

Sedo Treepoint, Italy

italy@sedo-treepoint.com

Sedo Treepoint, Singapore

singapore@sedo-treepoint.com

Sedo Treepoint, USA

usa@sedo-treepoint.com

Technical specifications are subject to change without prior notice.