

## Flexible Touchscreen Steuerung mit internen, modularen I/O's



FILLING WATER 1	FILL STOCK % WATER 1	PUMP>	0.0
HEAT/COOL 50		U2 INJECT EXP.	
HEAT/COOL 75		MIXING EXP.	1.0
OPERATORCALL SAMPLE	OPERATORCALL SAMPLE	OPERATORCALL SAMPLE	
DRAINING 2.0			

Programmansicht



RFID und Barcode Unterstützung

Der neue Sedomat 2600+ bietet durch ein moderneres Design und eine benutzerfreundliche Oberfläche einen verbesserten Anwenderkomfort. Die Vorderseite ist jetzt vollständig wasserdicht (IP67) und damit ein Garant für hohe Qualität und Zuverlässigkeit in rauen Umgebungen. Zusätzliche RFID-Unterstützung bietet neue Möglichkeiten in der Betriebsdatenerfassung. Nie war Prozesskontrolle in der Färberei so effizient und einfach wie mit der kompakten Sedomat 2600+ Steuerung. Sie bietet einen großen 8.4 Zoll Touchscreen mit benutzerfreundliche Bedienung, Internet Technologie, USB Schnittstelle und viele weitere Highlights.

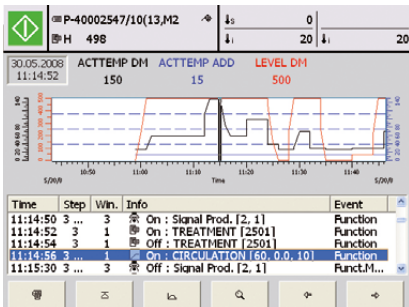
Die Steuerungssoftware enthält bereits ein Management System zum Verwalten von Färbeprogrammen, ein Aufzeichnungssystem aller Prozessdaten sowie eine Visualisierungssoftware. Über die integrierte SPS können Maschinenanpassungen einfach realisiert werden.

Das modulare I/O System des Sedomat 2600+ kann entsprechend der Komplexität des jeweiligen Färbemaschinentypen angepasst werden.

## Offene Schnittstellen - Standard Protokolle

### Anwendungen:

- Gleichzeitige Abarbeitung von zwei Partien und mehreren Funktionen: Vorbereitung der nächsten Partie, während aktuelle Partie noch aktiv ist.
- Schnittstelle zum SedoMaster Zentralsystem.
- Integration von Chemikalien-dosierstation und Farbküche.
- Kuppelbetrieb von Maschinen.
- Nahezu unbegrenzte Speicherung von Färbeprogrammen.
- Aufzeichnung der Temperaturkurve, Funktionen, Alarmer, etc. Anzeige der Prozessinformationen am Sedomat oder Netzwerk-PC.
- Unterstützung für unterschiedliche Sprachen und Zeichensätze.
- Lineare, progressive und degressive Dosierkurven.
- Regelung von Temperatur, Zeit, pH, Geschwindigkeit, Durchfluss, etc.
- Datenaufzeichnung über Cloud-Services.
- RFID Unterstützung z.B. für Bediener An-/Abmeldung.



Protokollansicht



Anschlüsse und Schnittstellen

### Konzept:

- Eine Steuerung für alle Färbemaschinen: Das konfigurierbare interne I/O System kann an die unterschiedlichen Anforderungen von Maschinen angepasst werden.
- PC basierend: Grundlage ist ein Hochleistungsmainboard mit neuester Technologie.
- Großer Farbtouchscreen: Intuitiv bedienbare und leicht erlernbare Benutzerschnittstelle. Jede angezeigte Funktion (Heizen, Füllen, etc.) kann durch bloße Berührung modifiziert werden. Schaltflächen auf dem Bildschirm ersetzen Drucktaster am Schaltschrank.
- USB Schnittstelle: Für Geräte wie USB-Stick, (Kopieren/Sichern von Programmen) und anderen PC-Peripheriegeräten.
- Internet Technologie (Integrierter Web Server): Für Netzwerkzugriff von jedem PC innerhalb des Firmennetzwerks.
- Windows CE: Robustes Betriebssystem geeignet für industrielle Anwendungen.
- Ethernet TCP/IP Netzwerk: Verbindung mit SedoMaster und Kommunikation mit anderen Färbereisystemen.
- Profibus DP Schnittstelle (Option): für Verbindung mit dezentralen I/O Modulen (z. B. SedoIO-P, Profi 16 und Profi 32), Umrichtern, etc.
- OPC: OLE for Process Control: Integration übergeordneter Systeme.
- Interne SPS und PC-Programmierungssoftware zur hundertprozentigen Anpassung an die Eigenschaften Ihrer Färbemaschine.
- Verwendbar als BDE Terminal.
- Optionen:
  - Barcode Lesegerät für die Partieverfolgung,
  - USB Memory Stick,
  - USB Schnittstellenverlängerung mit Schaltschrank-Wandanschluss
  - Touchscreen Stift

### Spezifikationen:

#### Display:

8,4" TFT, farbig, 640 x 480 Pixel, Touchscreen

#### Interne I/O (max.):

48 digitale Eingänge,  
48 digitale Ausgänge,  
4 PT 100 Eingänge,  
4 Analogeingänge 0-20mA,  
8 Analogausgänge 0-20mA,  
4 schnelle Zählereingänge

#### Externe I/O (Option):

SedoIO-P, Profi 16/Profi 32 Modul, Verbindung über Profibus DP

#### Interfaces:

RS232 für PC-Programmierungssoftware, Ethernet: Verbindung zu SedoMaster und/oder Netzwerk, USB für Memory Stick und andere PC-Peripheriegeräte.

#### Stromversorgung: 24V DC, 2,0 A

#### Umgebungstemperatur:

0 - 50°C (32 - 122°F)

#### Abmessungen:

258,5 x 216 x 155 mm (b x h x t)

#### Schaltschrankausschnitt:

243 x 199 (b x h) ± 1mm

#### Head office:

#### Sedo Treepoint GmbH, Germany

Neuwies 1, D-35794 Mengerskirchen  
Phone: + 49 6476 31-0, Fax: +49 6476 31-31  
sedo@sedo-treepoint.com

#### Sedo Treepoint, Switzerland

Phone: + 41 43 488 11 88, Fax: +41 43 488 11 89  
switzerland@sedo-treepoint.com

Sedo Treepoint, Belgium  
belgium@sedo-treepoint.com

Sedo Treepoint, Brazil  
brazil@sedo-treepoint.com

Sedo Treepoint, China  
china@sedo-treepoint.com

Sedo Treepoint, India  
india@sedo-treepoint.com

Sedo Treepoint, Italy  
italy@sedo-treepoint.com

Sedo Treepoint, Singapore  
singapore@sedo-treepoint.com

Sedo Treepoint, USA  
usa@sedo-treepoint.com

Technical specifications are subject to change without prior notice.