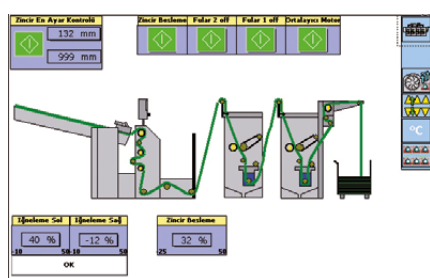


Touchscreen Steuerung für kompakte kontinuierliche Maschinen



Detailansicht

Der Sedomat 2800+ ist die ideale Steuerung für kompakte, kontinuierliche Maschinen wie beispielsweise Kalandern, Sengen, Wickler, Trockner (z. B. Relaxier, Garn, IR), Foulards, etc. Maschinen mit bis zu 40 Prozessparametern können angesteuert werden.

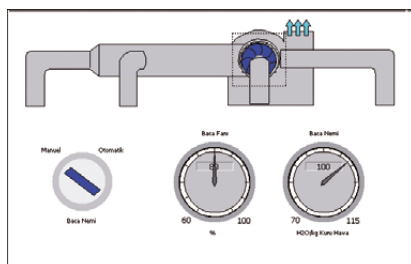
Der neue Sedomat 2800+ bietet durch ein moderneres Design und eine benutzerfreundliche Oberfläche einen verbesserten Anwenderkomfort. Die Vorderseite ist jetzt vollständig wasserdicht (IP67) und damit ein Garant für hohe Qualität und Zuverlässigkeit in rauen Umgebungen. Zusätzliche RFID-Unterstützung bietet neue Möglichkeiten in der Betriebsdatenerfassung. Die übersichtliche Touchscreen Visualisierung ermöglicht einfachste Maschinenbedienung. Eine externe SPS wird nicht benötigt, da bereits eine leistungsfähige Soft-SPS im Sedomat 2800+ integriert ist. Externe Geräte können über die internen I/O's oder mittels externer I/O's über Profibus angeschlossen werden. Die Ethernet Schnittstelle ermöglicht Integration in das Standard TCP/IP Netzwerk.

Der Sedomat 2800+ kann als flexibles BDE Terminal, erweitert um einen Barcode- oder mobilen schnurlosen Laserscanner, verwendet werden. Die erfassten Daten können mit Hilfe des Management Report Moduls von SedoMaster oder innerhalb der ERP Software ausgewertet werden.

Kompakte Steuerung für kontinuierliche Veredelungsmaschinen

Anwendungen und Konzept:

- Der Sedomat 2800+ steuert kontinuierliche Maschinen mit bis zu 40 Prozessparametern, wie beispielsweise Sengen, Relaxiertrockner, Wickler, kontinuierliche Färbearbeiten, Kalandern, Rauh- und Schmirgelmaschinen, etc.
- Regelung von Geschwindigkeit, Restfeuchte, Abluftfeuchte, Warentemperatur, Verweilzeiten, Krumpfung und Dehnung, pH, Warenbreite, etc.
- Die nächste Partie kann bereits vorbereitet werden, während die aktuelle Partie produziert wird.
- Ethernet TCP/IP Netzwerk: Verbindung mit SedoMaster und Kommunikation mit anderen Systemen.
- Integration von Chemikaliendosierstation und Farbküche.
- Nahezu unbegrenzte Speicherung von Rezepten.
- Aufzeichnung von Rezeptparametern, Alarmen, etc. Visualisierung von Prozessinformationen am Sedomat 2800+ oder an einem Netzwerk PC.
- Unterstützung für verschiedene Sprachen und Zeichensätze, z. B. Chinesisch.
- Kann als BDE Terminal eingesetzt werden.



Detailansicht der Lüfter

Anwendungen und Konzept:

- Internet Technologie (Integrierter Web Server): Für Netzwerkzugriff von jedem PC innerhalb des Firmennetzwerks.
- PC basierend: Grundlage ist ein Hochleistungsmainboard mit neuester Technologie.
- Farbiger Touchscreen: Intuitiv bedienbare und leicht erlernbare Benutzerschnittstelle. Jeder angezeigte Rezeptparameter (Heizen, Fixierzeit, etc.) kann durch bloße Berührung modifiziert werden. Schaltflächen auf dem Bildschirm ersetzen Drucktaster am Schaltschrank.
- OPC: OLE for Process Control: Integration übergeordneter Systeme.
- Windows CE: Robustes Betriebssystem geeignet für industrielle Anwendungen.
- USB Schnittstelle: Für Geräte wie Memory Sticks, (Kopieren/Sichern von Programmen) und anderen PC-Peripheriegeräten.
- Datenaufzeichnung über Cloud-Services.
- RFID Unterstützung z.B. für Bediener An-/Abmeldung.
- Optionen:
 - Barcode Lesegerät für die Partieverfolgung,
 - USB Memory Stick,
 - USB Schnittstellenverlängerung mit Schaltschrank-Wandanschluss
 - Touchscreen Stift

Spezifikationen:

Display:

6,4" TFT, farbig, 640 x 480 Pixel, Touchscreen

Interne I/O (max.):

48 digitale Eingänge,
48 digitale Ausgänge,
4 PT 100 Eingänge,
4 Analogeingänge 0-20mA,
8 Analogausgänge 0-20mA,
4 schnelle Zählereingänge

Externe I/O:

SedoIO-P, Profi 16/Profi 32 Modul,
Verbindung über Profibus DP

Schnittstellen:

RS232 für PC-Programmierungssoftware, Ethernet: Verbindung zu SedoMaster und/oder Netzwerk, 2x USB für Memory Stick und andere PC-Peripheriegeräte.

Stromversorgung: 24V DC, 2,0 A

Umgebungstemperatur:

0 - 50°C (32 - 122°F)

Abmessungen:

258,5 x 216 x 155 mm (b x h x t)

Schalttschrankausschnitt:

243 x 199 (b x h) ± 1mm

Head office:

Sedo Treepoint GmbH, Germany

Neuwies 1, D-35794 Mengerskirchen

Phone: + 49 6476 31-0, Fax: +49 6476 31-31

sedo@sedo-treepoint.com

Sedo Treepoint, Switzerland

Phone: + 41 43 488 11 88, Fax: +41 43 488 11 89

switzerland@sedo-treepoint.com

Sedo Treepoint, Belgium

belgium@sedo-treepoint.com

Sedo Treepoint, Brazil

brazil@sedo-treepoint.com

Sedo Treepoint, China

china@sedo-treepoint.com

Sedo Treepoint, India

india@sedo-treepoint.com

Sedo Treepoint, Italy

italy@sedo-treepoint.com

Sedo Treepoint, Singapore

singapore@sedo-treepoint.com

Sedo Treepoint, USA

usa@sedo-treepoint.com

Technical specifications are subject to change without prior notice.