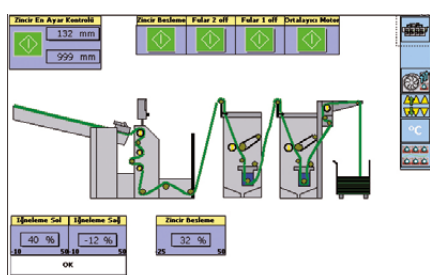


Controlador compacto con pantalla táctil para máquinas compactas en acabado



Detalle maquina

El Sedomat 2800+ es ideal para la automatización de máquinas continuas compactas como las calandrias, las máquinas chamuscadoras, máquinas enrolladoras, secadoras (relajación, hilos, IR), cold-pad-batch. etc. Máquinas con un máximo de 40 parámetros del proceso se pueden controlar. El nuevo Sedomat 2800+ da una mejor experiencia al usuario, ofreciendo un diseño moderno y una interfaz fácil de usar. Ahora es resistente al agua (IP67), que garantiza una alta calidad y fiabilidad para soportar los ambientes más hostiles. Con soporte RFID adicional, el controlador ofrece nuevas posibilidades en la adquisición de datos.

La pantalla táctil de gran alcance permite una fácil operación. Un PLC externo no es necesario porque el Sedomat 2800+ está equipado con un PLC suave integrado de alto rendimiento. Los dispositivos externos se pueden conectar utilizando las entradas/salidas internas o externas, conectados a través de Profibus. La interfaz Ethernet permite una integración estándar de red TCP/IP.

El Sedomat 2800+ puede ser utilizado como terminal flexible de adquisición de datos ampliado por un lector de código de barras or escáner láser inalámbrico. Los datos recogidos pueden ser utilizados para los informes de gestión en SedoMaster o dentro de la solución ERP.

Básica de control para el acabado continuo

Aplicaciones y concepto:

- El Sedomat 2800+ puede ser utilizado para controlar máquinas continuas con un máximo de 40 parámetros del proceso tales como máquinas chamuscadoras, secadora por relajación, líneas de tintura a la continua, calandradoras, Máquinas de esmerilar, etc.
- Control de la velocidad, humedad, humedad de escape de aire, temperatura de tejido, tiempo de permanencia, encogimiento y estiramiento, pH, ancho de tejido, etc...
- El próximo partida puede prepararse, mientras el partida actual todavía es activo.
- Red Ethernet TCP/ IP: conexión al Sedomaster y comunicación con otros sistemas en la tintorería.
- Integración con el sistema de dosificación de productos químicos y la automatización de la cocina de colorantes.
- Archivo de un número ilimitado de programas.
- Registro de los parámetros de la receta, alarmas, etc. Visualización de la información del proceso en el Sedomat 2800+ o en un PC remoto.
- Soporte en diferente idiomas y caracteres, por ejemplo Chino.
- Puede utilizarse como terminal de adquisición de datos.

Aplicaciones y concepto:

- Tecnología Internet (integrada con un Servidor Web): Acceso remoto desde cualquier PC en la red vía Internet browser.
- Basado en PC: con los más modernos procesadores del mercado.
- Pantalla táctil, a colores: interface de utilizador intuitivo, fácilmente adoptado por operadores. Cualquier receta parámetro (calefacción, tiempo de fijación, etc.) puede ser activada simplemente a través de un clic en la función disponible en la pantalla, siendo las teclas de utilización configurables.
- OPC: OLE para el Control del Proceso: integración con los sistemas supervisores.
- Windows CE: sistema operativo robusto desarrollado para aplicaciones industriales.
- Interface USB: para dispositivos más prácticos como tarjetas de memoria (copiar/guardar programas) y otros periféricos del PC.
- El registro de datos a través de servicios en el cloud.
- Soporte RFID, por ejemplo para el inicio/cierre de sesión del operador.

Opciones:

- Lector de Código de barras para seguimiento de lotes
- USB flash
- Cable de extensión, montable en la pared de la caja de mando, para la interfaz USB.
- Puntero para la pantalla táctil

Especificaciones

Pantalla:

6,4" TFT, a colores, 640x480 píxeles, Pantalla táctil

Entradas/ salidas internas (máx.):

48 entradas digitales
48 salidas digitales
4 entradas PT 100
4 entradas analógicas de 0-20mA
8 salidas analógicas 0-20mA
4 entradas de contador

Entradas/salidas externas:

SedoIO-P, Módulo de conexión Profi 16/
32 via Profibus DP

Interfaces:

RS232 para herramientas de programación por PC, Ethernet: conexión al SedoMaster y otros sistemas de la red, 2x puerto USB para otros periféricos.

Fuente de Alimentación: 24V DC, 2,0 A

Temperatura ambiente:

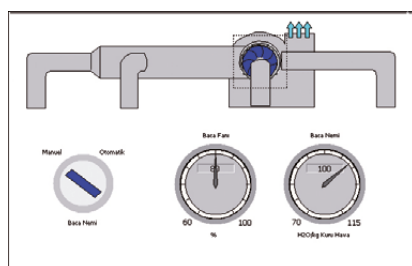
0 - 50°C (32 - 122°F)

Dimensiones:

258,5 x 216 x 155 mm (ancho x altura x p.)

Resolución del Panel:

243 x 199 (ancho x altura) ± 1mm



Vista de detalle ventilación

Head office:

Sedo Treepoint GmbH, Germany

Neuwies 1, D-35794 Mengerskirchen
Phone: + 49 6476 31-0, Fax: +49 6476 31-31
sedo@sedo-treepoint.com

Sedo Treepoint, Switzerland

Phone: + 41 43 488 11 88, Fax: +41 43 488 11 89
switzerland@sedo-treepoint.com

Sedo Treepoint, Belgium
belgium@sedo-treepoint.com

Sedo Treepoint, Brazil
brazil@sedo-treepoint.com

Sedo Treepoint, China
china@sedo-treepoint.com

Sedo Treepoint, India
india@sedo-treepoint.com

Sedo Treepoint, Italy
italy@sedo-treepoint.com

Sedo Treepoint, Singapore
singapore@sedo-treepoint.com

Sedo Treepoint, USA
usa@sedo-treepoint.com

Technical specifications are subject to change without prior notice.