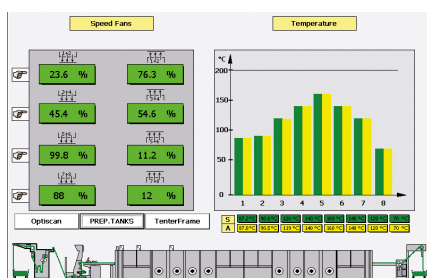
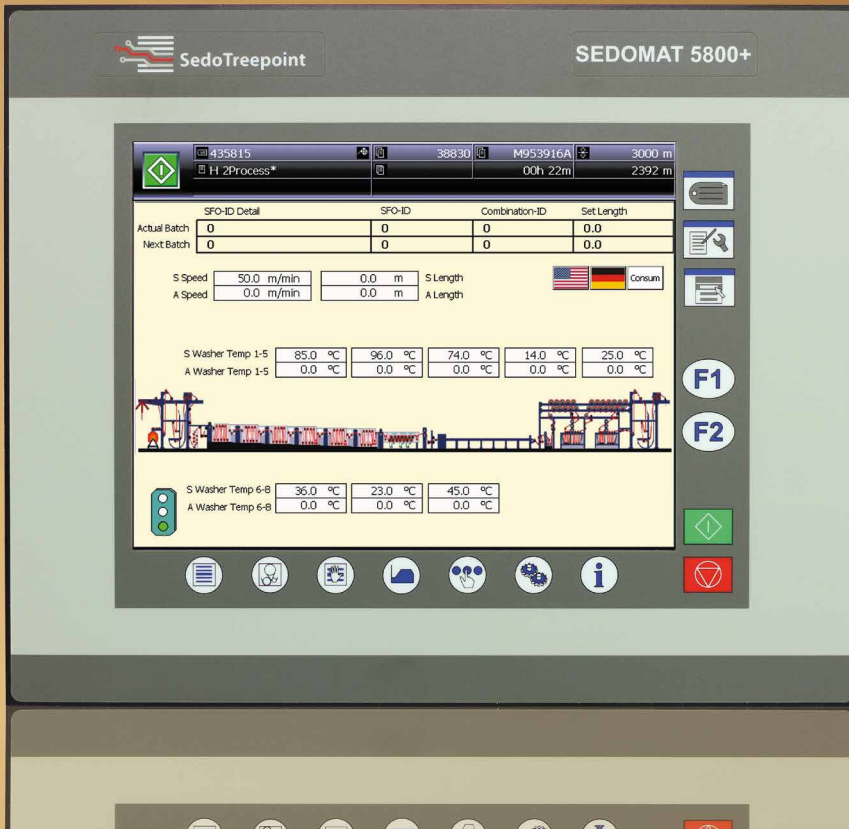


Leistungsfähige Touchscreen Steuerung für kontinuierliche Maschinen



Visualisierung Spannrahmen

Act Batch Time: 00:23:04 hours
Set Batch Time: 00:29:00 hours
Remain Batch Time: 00:05:56 hours

Consumptions:

Per Act Hour:	Per Act Batch:	Per Act Shift:	Per Shift -1:	Per Shift-2:
2340.0 m	2429.0 m	2429.0 m	0.0 m	0.0 m
0.0 %	100.0 %	0.0 %	0.0 %	0.0 %
0.4 m³	3.2 m³	9.2 m³	10.6 m³	11.9 m³
0.9 kg	0.3 kg	8.1 kg	10.6 kg	10.5 kg
12.6 kWh	15.9 kWh	152.4 kWh	184.6 kWh	201.9 kWh

Der neue Sedomat 5800+ bietet durch ein moderneres Design und eine benutzerfreundliche Oberfläche einen verbesserten Anwenderkomfort. Die Vorderseite ist jetzt vollständig wasserdicht (IP67) und damit ein Garant für hohe Qualität und Zuverlässigkeit in rauen Umgebungen. Zusätzliche RFID-Unterstützung bietet neue Möglichkeiten in der Betriebsdatenerfassung. Der Sedomat 5800+ ist die ideale Wahl für die Automation von komplexen, kontinuierlichen Maschinen und Anlagen. Die übersichtliche Touchscreen Visualisierung ermöglicht einfachste Maschinenbedienung selbst für große Anlagen.

Maschinenvisualisierungen mit Gesamtansichten der kompletten Maschine oder detaillierte Spezialübersichten auf Maschinensektionen und Geräte ermöglichen eine komfortable Maschinenbedienung. Eine leistungsfähige Soft-SPS ist im Sedomat 5800+ bereits integriert. Externe Geräte können über die internen I/O's oder mittels externer I/O's über Profibus angeschlossen werden. Die Ethernet Schnittstelle ermöglicht Integration in das Standard TCP/IP Netzwerk. Der Sedomat 5800+ kann als flexibles BDE Terminal, erweitert um einen Barcode-, oder mobilen schnurlosen Laserscanner, verwendet werden. Die erfassten Daten können mit Hilfe des Management Report Moduls von SedoMaster oder innerhalb der ERP Software ausgewertet werden.

Optimiert für kontinuierliche Maschinenautomation

Anwendungen und Konzept:

- Steuert alle kontinuierlichen Maschinen wie Sengen, Bleichanlagen, Merzerisieranlagen, Waschmaschinen, Trockner, kontinuierliche Färbeanlagen, Spannrahmen, Krumpfmaschinen, Dekatiermaschinen, Kalandern, Rauh-/Schmiergelmachines, etc.
- Regelung von Geschwindigkeit, Restfeuchte, Abluftfeuchte, Warentemperatur, Verweilzeiten, Krumpfung und Dehnung, pH, Warenbreite, etc.
- Die nächste Partie kann bereits vorbereitet werden, während die aktuelle Partie produziert wird.
- Ethernet TCP/IP Netzwerk: Verbindung mit SedoMaster und Kommunikation mit anderen Systemen.
- Integration von Chemikalien-dosierstation und Farbküche.
- Nahezu unbegrenzte Speicherung von Rezepten.
- Aufzeichnung von Rezeptparametern, Alarmen, etc. Visualisierung von Prozessinformationen am Sedomat 5800+ oder an einem Netzwerk PC.
- Unterstützung für verschiedene Sprachen und Zeichensätze, z. B. Chinesisch.
- Kann als BDE Terminal eingesetzt werden.
- Datenaufzeichnung über Cloud-Services.
- RFID Unterstützung z.B. für Bediener An-/Abmeldung.



Sedomat 5800+ - Sedomat 5800+ Trockner

Anwendungen und Konzept:

- Internet Technologie (Integrierter Web Server): Für Netzwerkzugriff von jedem PC innerhalb des Firmennetzwerks.
- PC basierend: Grundlage ist ein Hochleistungsmainboard mit neuester Technologie.
- Farbiger Touchscreen: Intuitiv bedienbare und leicht erlernbare Benutzerschnittstelle. Jeder angezeigte Rezeptparameter (Heizen, Fixierzeit, etc.) kann durch bloße Berührung modifiziert werden. Schaltflächen auf dem Bildschirm ersetzen Drucktaster am Schaltschrank.
- OPC: OLE for Process Control: Integration übergeordneter Systeme.
- Windows CE: Robustes Betriebssystem geeignet für industrielle Anwendungen.
- USB Schnittstelle: Für Geräte wie Memory Sticks, (Kopieren/Sichern von Programmen) und anderen PC-Peripheriegeräten.
- Optionen:
 - Barcode Lesegerät für die Partieverfolgung,
 - USB Memory Stick,
 - USB Schnittstellenverlängerung mit Schaltschrank-Wandanschluss
 - Touchscreen Stift

Spezifikationen:

Display:
12,1" TFT, farbig, 800 x 600 Pixel, Touchscreen

Interne I/O (max.):
48 digitale Eingänge,
48 digitale Ausgänge,
4 PT 100 Eingänge,
4 Analogeingänge 0-20mA,
8 Analogausgänge 0-20mA,
4 schnelle Zählereingänge

Externe I/O:
SedoIO-P, Profi 16/Profi 32 Modul,
Verbindung über Profibus DP

Schnittstellen:
RS232 für PC-Programmierungssoftware, Ethernet: Verbindung zu SedoMaster und/oder Netzwerk, 2x USB für Memory Sticks und andere PC-Peripheriegeräte.

Stromversorgung: 24V DC, 2,0 A

Umgebungstemperatur:
0 - 50°C (32 - 122°F)

Abmessungen:
390 x 320 x 175 mm (b x h x t)

Schaltschrankausschnitt:
372 x 302 (b x h) ± 1mm

Head office:

Sedo Treepoint GmbH, Germany

Neuwies 1, D-35794 Mengerskirchen

Phone: + 49 6476 31-0, Fax: +49 6476 31-31

sedo@sedo-treepoint.com

Sedo Treepoint, Switzerland

Phone: + 41 43 488 11 88, Fax: +41 43 488 11 89

switzerland@sedo-treepoint.com

Sedo Treepoint, Belgium

belgium@sedo-treepoint.com

Sedo Treepoint, China

china@sedo-treepoint.com

Sedo Treepoint, India

india@sedo-treepoint.com

Sedo Treepoint, Singapore

singapore@sedo-treepoint.com

Sedo Treepoint, USA

usa@sedo-treepoint.com

Technical specifications are subject to change without prior notice.